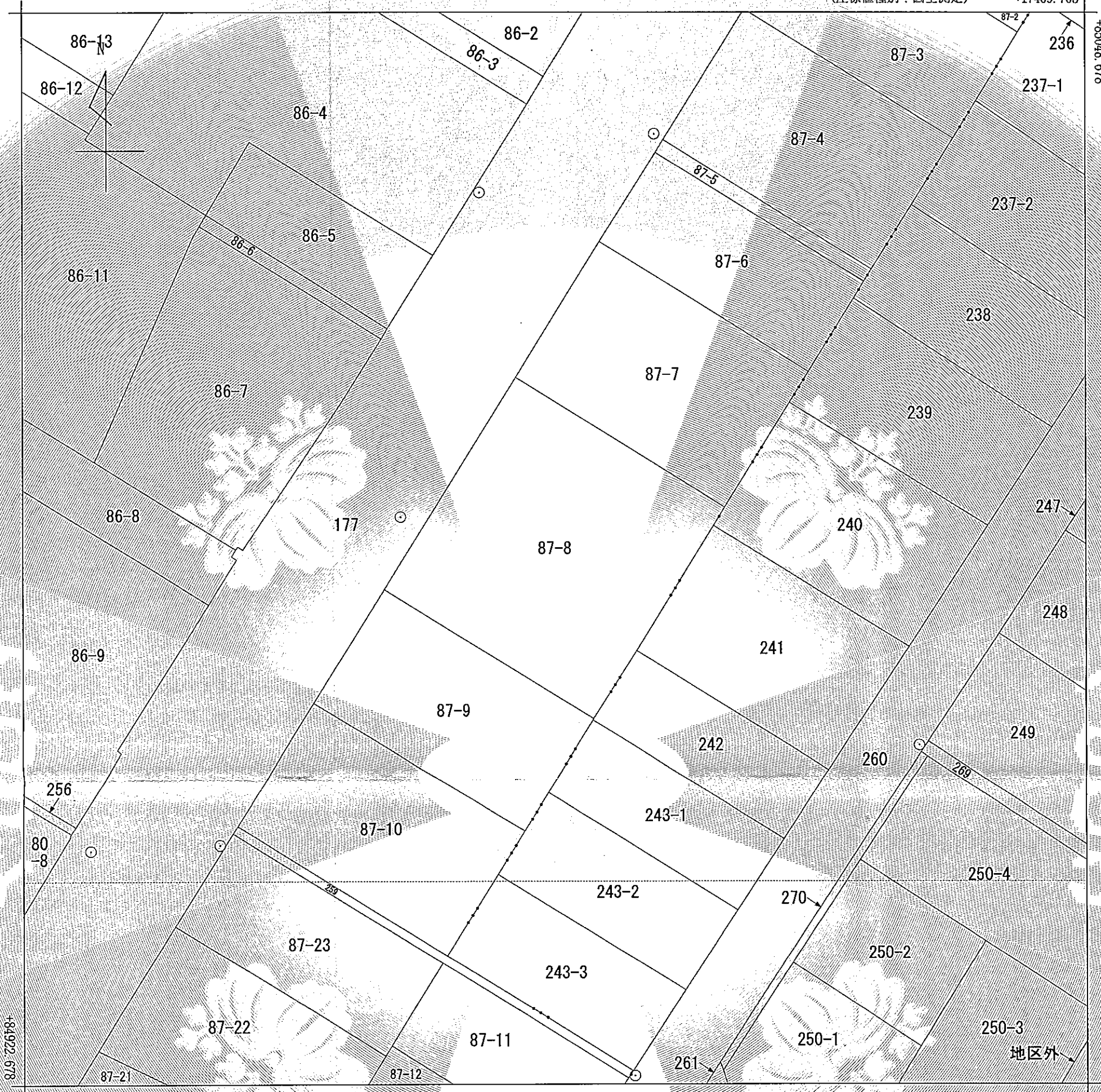


(座標値種別：図上測定)

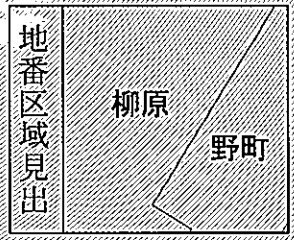
+17469.763

+85048.678



+17344.763 (座標値種別：図上測定)

(注) 国土交通省国土地理院が公表した座標補正パラメータ(touhokutaiheiyouuki2011.par)による修正がされています。



請求部	所在	滑川市柳原				地番	87番8			
出力縮尺	1/500	精度区分	甲二	座標系番号又は記号	VII	分類	地図(法第14条第1項)国調法19-5指定		種類	土地区画整理所在図
作成年月日	平成19年7月			備付年月日(原図)	平成19年8月20日			補記事項		

これは地図に記録されている内容を証明した書面である。

令和3年10月6日
富山地方法務局魚津支局
登記官

高橋律子



請求番号：12-1
(1/1)

公用