

登記年月日：平成22年12月2日

これは図面に記録されている内容を証明した書面である。  
令和2年1月8日 富山地方方法務局魚津支局

登記官

澤井秀治

地番	706-1	地積測量図
土地の所在	滑川市上小泉字小太郎	

座標求積表

地番	706-1		
測点	X <sub>n</sub>	Y <sub>n</sub>	(X <sub>n+1</sub> - X <sub>n</sub> ) Y <sub>n</sub>
A6	84428.993	16041.770	-459676.919350
A7	84399.831	16024.914	-474770.127078
A10	84399.366	16025.697	-59375.207385
A8	84396.126	16030.924	-47130.916560
A9	84396.426	16033.877	15745.267214
K13	84397.108	16034.210	133372.558780
K14	84404.744	16038.663	392883.088848
K57	84421.604	16048.380	280686.166200
A1	84422.234	16048.762	15487.055330
A2	84422.569	16048.364	50215.330956
A3	84425.363	16046.035	66895.919915
A4	84426.738	16044.862	31897.185656
A5	84427.351	16044.232	28045.317536
A11	84428.486	16042.530	26341.834260
	倍面積	616.554322	
	面積	308.2771610	
	地積	308.27 m <sup>2</sup>	

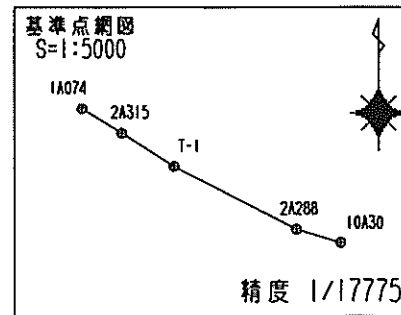
街区基準点の名称及び座標値

測点名	X 座標	Y 座標
10A30	84343.957	16131.540
1A074	84432.889	15960.868
2A288	84352.900	16102.395
2A315	84416.659	15987.090

基準点(新設点)

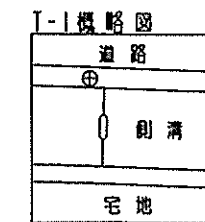
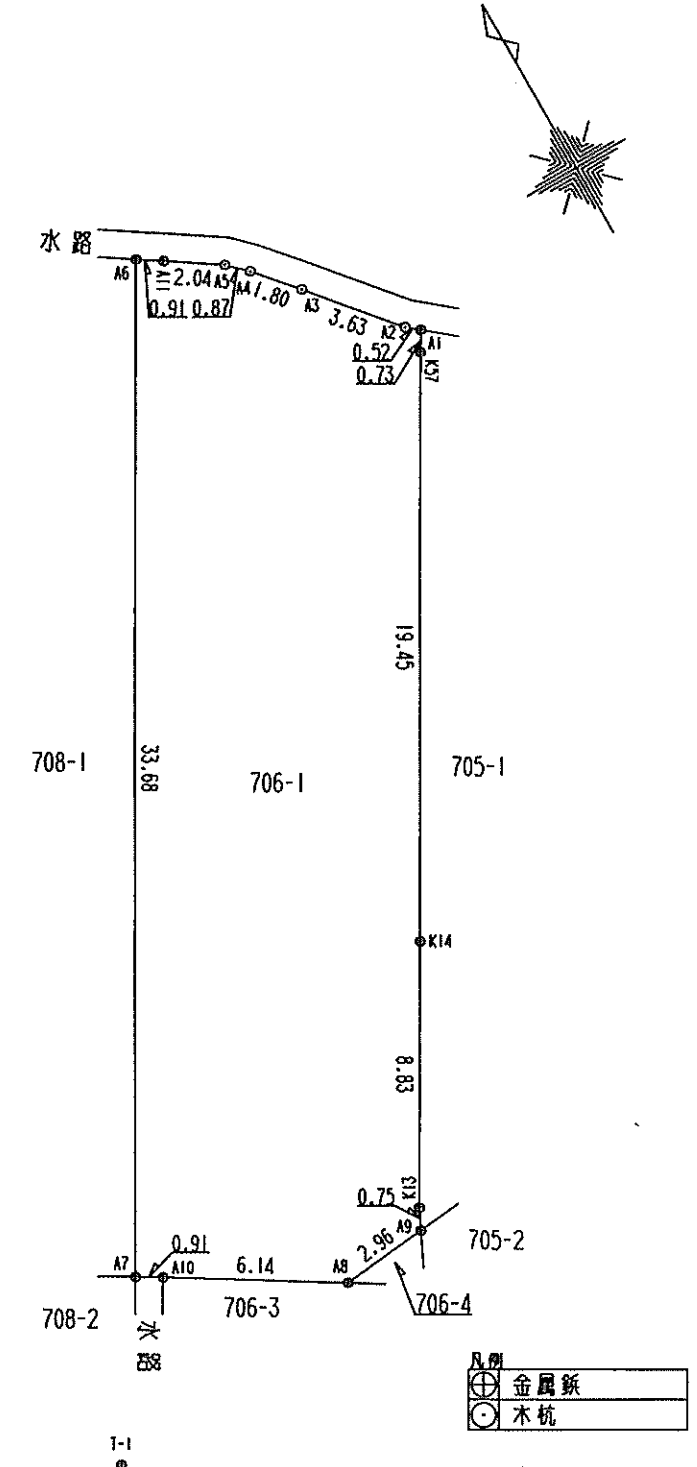
測点名	X 座標	Y 座標
T-1(金属鉄)	84394.678	16021.393

測地系	世界測地系
座標系	W系
測量年月日	平成22年10月7日



2A315

1010102



作成者 滑川市中川原101番地 土地家屋調査士 徳堂 勲 (平成22年11月12日作成)

囑託人 申請人 滑川市長 上田昌孝 縮尺 1/250

(富山県土地家屋調査士会用紙)

