

市の財政状況は、条例の定めにより1年に2回、市民の皆さんにお知らせしています。
 今回は平成20年度予算の上半期（4月1日から9月30日まで）の収入と支出、市の財産、平成19年度決算の状況を平成20年9月30日現在で、図表にまとめました。

（万円未満は四捨五入）

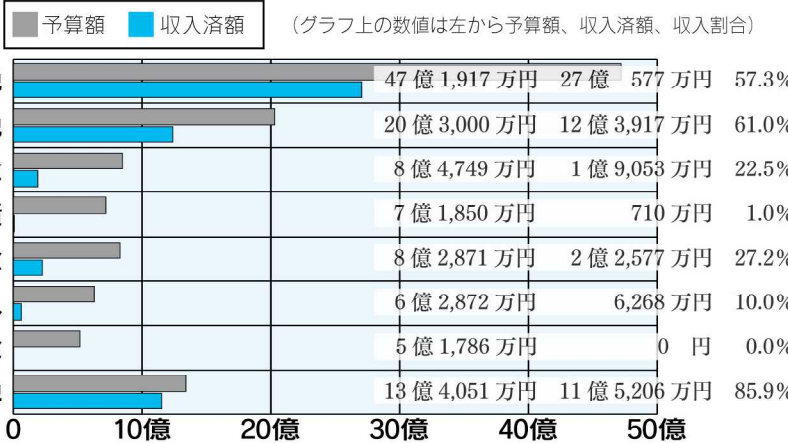
限られた
お金を
有効に

平成20年度上半期の財政事情

（平成20年9月末現在）

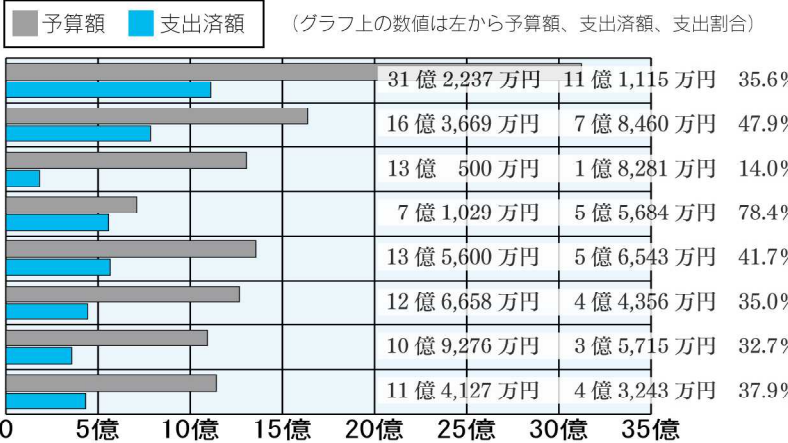
●一般会計予算執行状況（予算額116億3,096万円）※19年度からの繰越分を含みます

歳入（入ったお金） 収入済額 **55億8,308万円**（収入割合48.0%）



- 市税…市民の皆さんが収めた税金で、固定資産税、市民税、軽自動車税、市たばこ税、特別土地保有税を総称したものです。
- 地方交付税…全国の市町村が等しく事務を行えるよう、一定の基準により国から交付されるお金です。
- 国庫支出金…いろいろな事業に対する国からの補助金、委託金です。
- 諸収入…貸付金元利収入や、市が受託した事業の収入です。

歳出（使ったお金） 支出済額 **44億3,397万円**（支出割合38.1%）



- 民生費…高齢者・障がい者・児童の福祉や生活保護に使われます。
- 公債費…借り入れた市債の元金・利子などの償還金に使われます。
- 土木費…道路・公園・市営住宅などの建設や管理に使われます。
- 総務費…市の全般的な管理、企画や選挙、戸籍、住民票事務などに使われます。
- 衛生費…ごみ処理や環境保全、市民の健康に使われます。
- 教育費…小中学校・公民館の運営や、文化・スポーツの振興に使われます。

●特別会計予算執行状況（金額単位：万円）

会計名	予算額	歳入		歳出	
		収入済額	収入割合	支出済額	支出割合
国民健康保険事業	29億9,517	9億8,064	32.7%	12億847	40.3%
下水道事業	25億5,516	2億8,753	11.3%	7億8,580	30.8%
工業団地造成事業	2億6,902	460	1.7%	2億564	76.4%
老人保健医療事業	6億7,260	2億8,335	42.1%	3億4,148	50.8%
農業集落排水事業	1億3,787	2,286	16.6%	6,128	44.4%
介護保険事業	23億7,117	10億1,915	43.0%	8億7,806	37.0%
		サービス事業	2,287	29.7%	694
後期高齢者医療事業	6億729	1億632	17.5%	2億1,047	34.7%

- 一般会計…市税収入を主な財源として、福祉、保健衛生、土木、教育、消防など市の仕事の大部分をまかなう会計です。
- 特別会計…特定の事業を行う場合や特定の収入で特定の支出に充てる場合、一般会計とは別にその経理を明らかにするために設けられた会計で、滑川市には国民健康保険事業や介護保険事業など、7つの特別会計があります。
- 企業会計…民間企業と同じように、事業によって得た収入で支出をまかなうという、いわゆる独立採算を原則とする事業について設けられた会計で、滑川市では水道事業会計が該当します。

●企業会計予算執行状況（金額単位：万円）

水道事業	収入			支出		
	予算額	収入済額	収入割合	予算額	支出済額	支出割合
収益的収支	4億4,352	2億1,077	47.5%	3億7,586	9,743	25.9%
資本的収支	2億2,675	0	0.0%	5億1,506	1億6,952	32.9%