

VII 行 財 政

3 1 . 行 政

(1) 市議会（令和2年12月現在）

議員定数 15名

常任委員会

総務文教消防委員会 6人

産業厚生建設委員会 7人

特別委員会

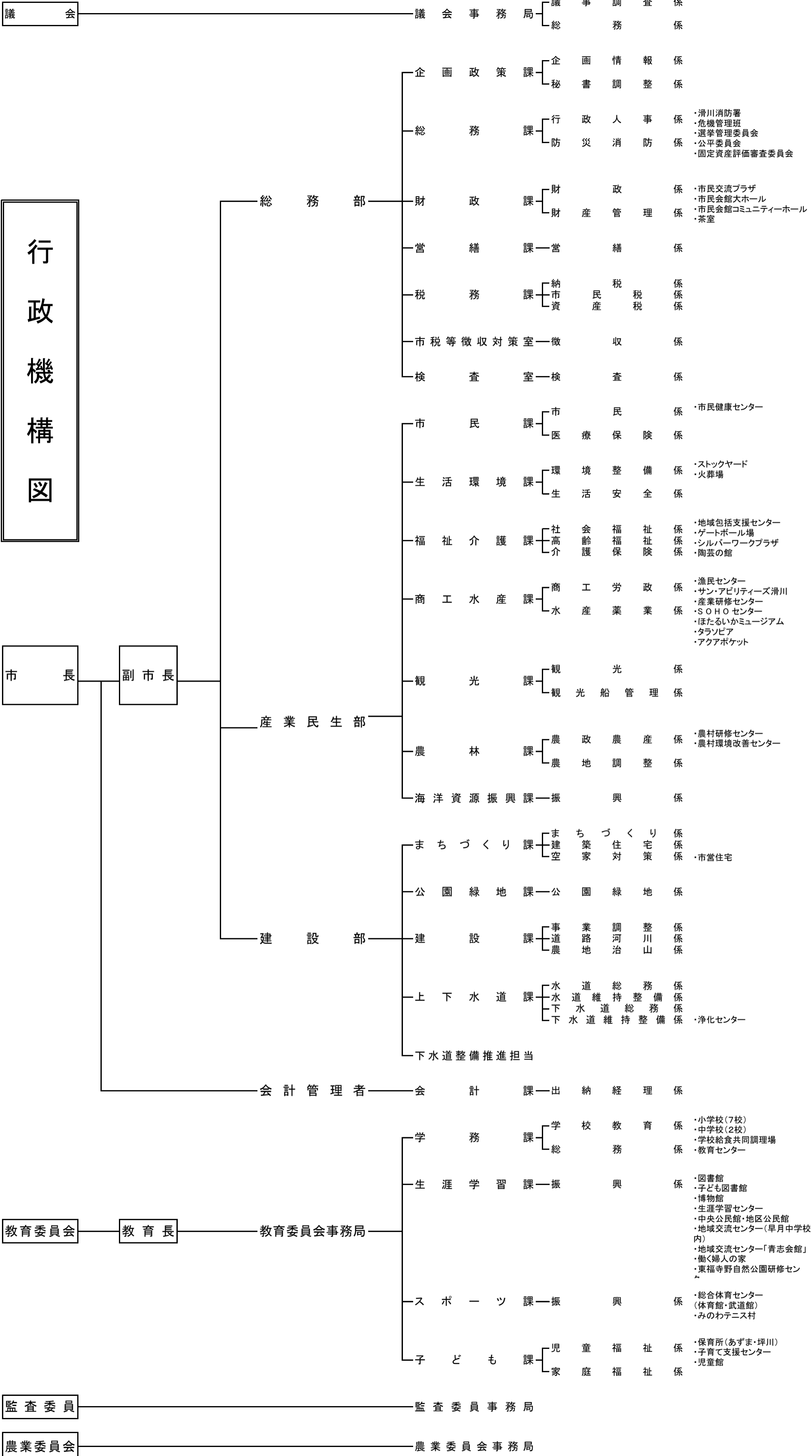
滑川市公共施設マネジメント特別委員会 13人

情報技術調査特別委員会 13人

議員定数及び報酬検討特別委員会 13人

(2) 市の機構（令和2年4月1日現在）

次頁全体図



(3) 選 挙

イ. 地区別有権者数

年月	地 区 名	総 数	男		女	
			構 成 比	構 成 比	構 成 比	構 成 比
平成 23 年 9 月	滑 川	8,544	3,978	46.6	53.4	4,566
	浜 加 積	3,467	1,633	47.1	52.9	1,834
	早月加積	2,536	1,218	48.0	52.0	1,318
	北 加 積	2,989	1,437	48.1	51.9	1,552
	東 加 積	1,350	641	47.5	52.5	709
	中 加 積	2,558	1,223	47.8	52.2	1,335
	西 加 積	5,527	2,692	48.7	51.3	2,835
	山 加 積	513	234	45.6	54.4	279
	計	27,484	13,056	47.5	52.5	14,428
平成 24 年 9 月	滑 川	8,430	3,922	46.5	53.5	4,508
	浜 加 積	3,466	1,647	47.5	52.5	1,819
	早月加積	2,519	1,209	48.0	52.0	1,310
	北 加 積	2,998	1,439	48.0	52.0	1,559
	東 加 積	1,346	645	47.9	52.1	701
	中 加 積	2,558	1,229	48.0	52.0	1,329
	西 加 積	5,562	2,717	48.8	51.2	2,845
	山 加 積	506	228	45.1	54.9	278
	計	27,385	13,036	47.6	52.4	14,349
平成 25 年 9 月	滑 川	8,334	3,889	46.7	53.3	4,445
	浜 加 積	3,435	1,629	47.4	52.6	1,806
	早月加積	2,504	1,207	48.2	51.8	1,297
	北 加 積	3,039	1,454	47.8	52.2	1,585
	東 加 積	1,322	629	47.6	52.4	693
	中 加 積	2,528	1,212	47.9	52.1	1,316
	西 加 積	5,661	2,767	48.9	51.1	2,894
	山 加 積	496	223	45.0	55.0	273
	計	27,319	13,010	47.6	52.4	14,309
平成 26 年 9 月	滑 川	8,282	3,853	46.5	53.5	4,429
	浜 加 積	3,405	1,613	47.4	52.6	1,792
	早月加積	2,498	1,210	48.4	51.6	1,288
	北 加 積	3,047	1,460	47.9	52.1	1,587
	東 加 積	1,316	630	47.9	52.1	686
	中 加 積	2,524	1,214	48.1	51.9	1,310
	西 加 積	5,763	2,830	49.1	50.9	2,933
	山 加 積	498	221	44.4	55.6	277
	計	27,333	13,031	47.7	52.3	14,302
平成 27 年 9 月	滑 川	8,201	3,810	46.5	53.5	4,391
	浜 加 積	3,410	1,631	47.8	52.2	1,779
	早月加積	2,489	1,204	48.4	51.6	1,285
	北 加 積	3,073	1,479	48.1	51.9	1,594
	東 加 積	1,294	617	47.7	52.3	677
	中 加 積	2,534	1,225	48.3	51.7	1,309
	西 加 積	5,783	2,834	49.0	51.0	2,949
	山 加 積	481	207	43.0	57.0	274
	計	27,265	13,007	47.7	52.3	14,258

年月	地区名	総数	男		女	
				構成比	構成比	
平成28年9月	滑川	8,329	3,886	46.7	53.3	4,443
	浜加積	3,489	1,683	48.2	51.8	1,806
	早月加積	2,509	1,209	48.2	51.8	1,300
	北加積	3,180	1,544	48.6	51.4	1,636
	東加積	1,323	624	47.2	52.8	699
	中加積	2,597	1,267	48.8	51.2	1,330
	西加積	6,054	2,998	49.5	50.5	3,056
	山加積計	483	211	43.7	56.3	272
		27,964	13,422	48.0	52.0	14,542
平成29年9月	滑川	8,236	3,840	46.6	53.4	4,396
	浜加積	3,443	1,663	48.3	51.7	1,780
	早月加積	2,515	1,218	48.4	51.6	1,297
	北加積	3,209	1,555	48.5	51.5	1,654
	東加積	1,316	625	47.5	52.5	691
	中加積	2,579	1,260	48.9	51.1	1,319
	西加積	6,124	3,032	49.5	50.5	3,092
	山加積計	465	202	43.4	56.6	263
		27,887	13,395	48.0	52.0	14,492
平成30年9月	滑川	8,161	3,828	46.9	53.1	4,333
	浜加積	3,462	1,685	48.7	51.3	1,777
	早月加積	2,496	1,211	48.5	51.5	1,285
	北加積	3,211	1,559	48.6	51.4	1,652
	東加積	1,279	604	47.2	52.8	675
	中加積	2,573	1,268	49.3	50.7	1,305
	西加積	6,178	3,051	49.4	50.6	3,127
	山加積計	460	202	43.9	56.1	258
		27,820	13,408	48.2	51.8	14,412
令和元年9月	滑川	8,039	3,767	46.9	53.1	4,272
	浜加積	3,500	1,686	48.2	51.8	1,814
	早月加積	2,482	1,205	48.5	51.5	1,277
	北加積	3,228	1,581	49.0	51.0	1,647
	東加積	1,269	602	47.4	52.6	667
	中加積	2,560	1,254	49.0	51.0	1,306
	西加積	6,274	3,123	49.8	50.2	3,151
	山加積計	459	204	44.4	55.6	255
		27,811	13,422	48.3	51.7	14,389
令和2年9月	滑川	7,978	3,757	47.1	52.9	4,221
	浜加積	3,482	1,660	47.7	52.3	1,822
	早月加積	2,452	1,189	48.5	51.5	1,263
	北加積	3,256	1,601	49.2	50.8	1,655
	東加積	1,240	594	47.9	52.1	646
	中加積	2,522	1,239	49.1	50.9	1,283
	西加積	6,329	3,139	49.6	50.4	3,190
	山加積計	456	207	45.4	54.6	249
		27,715	13,386	48.3	51.7	14,329

資料：選挙管理委員会

ロ. 選挙種別投票率

選挙種類	定員 人	立候補者数 人	倍率	年 月 日	当日有権者 (人)		
					総 数	男	女
滑川市長選挙	1	1	1	10. 2. 15	26,375	12,421	13,954
	1	2	2	14. 2. 10	26,992	12,746	14,246
	1	1	1	18. 2. 12	27,611	13,096	14,515
	1	2	2	22. 2. 14	27,301	12,918	14,383
	1	3	3	26. 2. 9	27,083	12,897	14,186
	1	2	2	30. 2. 4	27,666	13,299	14,367
滑川市議会議員選挙	20	24	1.20	9. 11. 16	26,053	12,252	13,801
	20	21	1.05	13. 11. 18	26,939	12,732	14,207
	16	19	1.19	17. 11. 13	27,350	12,959	14,391
	16	16	1.00	21. 11. 15	27,490	13,000	14,490
	15	17	1.13	25. 11. 17	27,123	12,929	14,194
	15	15	1.00	29. 11. 12	27,910	13,415	14,495
富山県知事選挙	1	2	2	12. 10. 9	26,931	12,743	14,188
	1	2	2	16. 10. 17	27,474	13,009	14,465
	1	2	2	20. 10. 19	27,398	12,980	14,418
	1	2	2	24. 10. 28	27,245	12,974	14,271
	1	2	2	28. 10. 23	27,818	13,339	14,479
	1	3	3	R2. 10. 25	27,627	13,350	14,277
富山県議会議員選挙	1	1	1	11. 4. 11	26,716	12,641	14,075
	1	1	1	15. 4. 13	27,440	12,998	14,442
	1	1	1	19. 4. 8	27,602	13,087	14,515
	1	4	4	23. 4. 10	27,358	12,982	14,376
	1	2	2	27. 4. 12	27,155	12,936	14,219
	1	2	2	31. 4. 7	27,618	13,298	14,320
衆議院議員 選挙	小選挙区 比例代表	1 11名簿登載者	4 4	15. 11. 9	27,475	13,006	14,469
	小選挙区 比例代表	1 11名簿登載者	4 4	17. 9. 11	27,558	13,058	14,500
	小選挙区 比例代表	1 11名簿登載者	3 3	21. 8. 30	27,445	12,981	14,464
	小選挙区 比例代表	1 11名簿登載者	3 3	24. 12. 16	27,305	13,002	14,303
	小選挙区 比例代表	1 11名簿登載者	3 3	26. 12. 14	27,332	13,038	14,294
	小選挙区 比例代表	1 11名簿登載者	2 2	29. 10. 22	27,871	13,393	14,478
	選挙区 比例代表	1 48名簿登載者	4 4	13. 7. 29	27,064	12,807	14,257
参議院議員 選挙	選挙区 比例代表	1 48名簿登載者	4 4	16. 7. 11	27,474	13,018	14,456
	選挙区 比例代表	1 48名簿登載者	3 3	19. 7. 29	27,490	13,025	14,465
	選挙区 比例代表	1 48名簿登載者	3 3	22. 7. 11	27,471	13,020	14,451
	選挙区 比例代表	1 48名簿登載者	4 4	25. 7. 21	27,316	13,004	14,312
	選挙区 比例代表	1 48名簿登載者	3 3	28. 7. 10	27,914	13,372	14,542
	選挙区 比例代表	1 50名簿登載者	2 2	R1. 7. 21	27,778	13,401	14,377

資料：選挙管理委員会

投票者数 (人)			投票率 (%)			
総数	男	女	総数	男	女	
-	-	-	-	-	-	(H 10. 2. 7現在選挙人名簿登録者数)
19,770	9,072	10,688	73.24	71.18	75.09	
-	-	-	-	-	-	(H 18. 2. 4現在選挙人名簿登録者数)
17,978	8,380	9,598	65.85	64.87	66.73	
17,522	8,169	9,353	64.70	63.34	65.93	
15,250	7,211	8,039	55.12	54.22	55.95	
21,635	9,835	11,800	83.04	80.27	85.50	
20,927	9,545	11,382	77.68	74.97	80.17	
21,048	9,645	11,403	76.96	74.43	79.24	
-	-	-	-	-	-	(H 21. 11. 7現在選挙人名簿登録者数)
17,345	7,981	9,364	63.95	61.73	65.97	
-	-	-	-	-	-	(H 29. 11. 4現在選挙人名簿登録者数)
11,217	5,266	5,951	41.65	41.32	41.94	
10,219	4,795	5,424	37.20	36.86	37.50	
11,813	5,505	6,308	43.12	42.41	43.75	
10,415	4,888	5,527	38.23	37.68	38.73	
10,301	4,856	5,445	37.03	36.40	37.61	
16,929	8,027	8,902	61.28	60.13	62.35	
-	-	-	-	-	-	(H 11. 4. 1現在選挙人名簿登録者数)
-	-	-	-	-	-	(H15. 4. 3現在選挙人名簿登録者数)
-	-	-	-	-	-	(H19. 3. 29現在選挙人名簿登録者数)
17,201	8,080	9,121	62.87	62.24	63.45	
14,866	7,049	7,817	54.74	54.49	54.98	
14,883	7,092	7,791	53.89	53.33	54.41	
16,612	7,938	8,674	60.46	61.30	59.95	
16,601	7,934	8,667	60.37	60.94	59.86	
18,457	8,821	9,636	66.98	67.55	66.46	
18,453	8,818	9,635	66.91	67.47	66.40	
19,996	9,590	10,406	72.86	73.88	71.94	
19,995	9,589	10,406	72.85	73.87	71.94	
14,853	7,304	7,549	54.40	56.18	52.78	
14,849	7,303	7,546	54.38	56.17	52.76	
13,011	6,393	6,618	47.60	49.03	46.30	
13,011	6,393	6,618	47.60	49.03	46.30	
14,204	6,912	7,292	50.96	51.61	50.37	
14,090	6,852	7,238	50.59	51.21	50.02	
15,387	7,381	8,006	56.85	57.63	56.15	
15,385	7,387	8,007	56.85	57.68	56.16	
15,223	7,365	7,858	55.41	56.58	54.36	
15,219	7,364	7,855	55.39	56.57	54.34	
17,915	8,576	9,339	65.17	65.84	64.56	
17,915	8,576	9,339	65.17	65.84	64.56	
17,711	8,483	9,228	64.47	65.15	63.86	
17,710	8,482	9,228	64.47	65.15	63.86	
13,541	6,607	6,934	49.57	50.81	48.45	
13,543	6,608	6,935	49.58	50.82	48.46	
15,531	7,504	8,027	55.64	56.12	55.20	
15,527	7,501	8,026	55.62	56.09	55.19	
12,895	6,340	6,555	46.42	47.31	45.59	
12,896	6,341	6,555	46.43	47.32	45.59	

32. 財 政

(1) 財 政 指 標

区 分	平成22年度	平成23年度	平成24年度	平成25年度
基準財政需要額 (1)	5,810,191	5,834,108	5,846,447	5,845,949
基準財政収入額 (2)	3,789,994	3,827,065	3,792,595	3,934,177
財政力指数 (2)/(1) (3カ年平均)	0.691	0.669	0.652	0.659
経常一般財源等 (3)	7,279,830	7,321,929	7,351,508	7,377,343
経常経費充当 一般財源等 (4)	6,559,663	6,694,436	6,653,471	6,462,304
経常収支比率 (%) (4)/(3)	81.9(90.1)	83.9(91.4)	82.8(90.5)	80.0(87.6)
歳入総額 (5)	13,148,656	13,361,543	14,201,294	14,694,356
収入構造の弾力性 (%) (3)/(5)	55.4	54.8	51.8	50.2
一般財源等 (6)	9,626,904	9,904,246	9,845,366	10,144,610
一般財源等比率 (%) (6)/(5)	73.2	74.1	69.3	69.0
特定財源	3,521,752	3,457,297	4,355,928	4,549,746
自主財源 (7)	6,505,993	7,190,704	7,060,732	7,207,404
自主財源比率 (%) (7)/(5)	49.5	53.8	49.7	49.0
実質収支	780,970	689,397	647,073	781,658
実質単年度収支	539,807	86,867	198,281	369,645
公債費比率 (%)	10.4	9.0	7.9	6.8
公債費負担比率 (%)	12.5	11.4	10.8	9.9
実質公債費比率 (%) (3カ年平均)	16.5	14.7	13.7	12.5
将来負担比率 (%)	88.1	70.8	50.3	45.3
地方債現在高	10,408,198	10,169,433	10,321,630	11,081,829
積立金現在高(財調)	1,490,652	1,669,092	1,909,696	2,144,756
積立金現在高(減債)	227,740	404,426	483,332	562,759

資 料：財政課

調査時点：各年度

(注) 経常収支比率の()は、減収補てん債及び臨時財政対策債を経常一般財源等から除いた場合の比率

(単位：千円)

平成26年度	平成27年度	平成28年度	平成29年度	平成30年度	令和元年度
5,841,043	6,028,243	6,045,437	5,986,951	5,902,052	6,007,351
4,138,706	4,286,146	4,476,611	4,599,905	4,457,229	4,632,056
0.677	0.698	0.720	0.740	0.754	0.765
7,391,858	7,628,314	7,572,159	7,456,872	7,584,507	7,546,321
6,873,249	6,903,916	7,018,257	7,025,249	6,913,894	6,845,357
86.2(93.0)	84.3(90.5)	87.6(92.7)	88.8(94.2)	85.1(91.2)	85.7(90.7)
14,275,761	14,056,442	13,589,921	13,304,115	13,158,720	13,754,125
51.8	54.3	55.7	56.0	57.6	54.9
10,130,040	10,090,633	10,000,626	9,926,080	10,070,204	10,292,308
71.0	71.8	73.6	74.6	76.5	74.8
4,145,721	3,965,809	3,589,295	3,378,035	3,088,516	3,461,817
7,768,367	7,530,621	7,610,590	7,411,651	7,391,014	7,752,047
54.4	53.6	56.0	55.7	56.2	56.4
764,535	727,742	766,110	887,516	756,986	781,910
△ 18,538	253,465	△ 20,307	56,695	75,105	△ 178,122
6.1	4.9	5.3	5.3	6.9	4.3
9.7	9.3	10.0	10.3	11.5	9.6
11.4	10.5	9.9	9.3	8.6	7.6
51.4	42.1	34.1	26.8	7.9	7.9
11,345,496	11,279,380	10,950,334	10,600,052	10,133,132	9,853,416
2,143,341	2,433,599	2,374,924	2,310,213	2,351,440	2,105,789
586,023	571,909	544,999	509,596	631,059	441,529

(2) 歳入款別決算状況 (普通会計)

イ. 実 数

款 別	平成22年度	平成23年度	平成24年度	平成25年度
市 税	4,654,671	4,751,729	4,752,573	4,885,797
地 方 譲 与 税	134,867	131,522	123,265	117,429
利 子 割 交 付 金	19,745	19,072	15,923	12,390
配 当 割 交 付 金	8,867	9,508	10,263	20,364
株 式 等 譲 渡 所 得 割 交 付 金	2,678	2,830	2,705	27,611
地 方 消 費 税 交 付 金	295,392	294,597	295,088	292,573
自 動 車 取 得 税 交 付 金	34,646	26,528	39,452	35,601
自 動 車 税 環 境 性 能 割 交 付 金	-	-	-	-
地 方 特 例 交 付 金	53,773	48,166	20,264	19,536
地 方 交 付 税	2,630,514	2,613,159	2,666,217	2,489,956
交 通 安 全 対 策 特 別 交 付 金	5,917	5,659	5,366	4,803
分 担 金 及 び 負 担 金	240,019	251,439	254,117	242,459
使 用 料 及 び 手 数 料	174,800	178,048	181,645	173,898
国 庫 支 出 金	1,593,242	1,305,509	1,298,268	2,066,962
県 支 出 金	880,622	954,589	1,568,651	775,727
財 産 収 入 金	36,938	28,440	40,790	34,117
寄 附 金	6,960	72,870	147,689	80,827
繰 入 金	25,083	373,362	482,395	342,259
繰 越 金	771,026	911,240	734,215	997,018
諸 収 入	596,496	623,576	467,308	451,029
市 債	982,400	759,700	1,095,100	1,624,000
計	13,148,656	13,361,543	14,201,294	14,694,356

ロ. 構 成 比

款 別	平成22年度	平成23年度	平成24年度	平成25年度
市 税	35.4	33.2	35.6	35.4
地 方 譲 与 税	1.0	0.8	0.8	0.8
利 子 割 交 付 金	0.2	0.1	0.1	0.1
配 当 割 交 付 金	0.1	0.1	0.3	0.2
株 式 等 譲 渡 所 得 割 交 付 金	0.0	0.2	0.1	0.2
地 方 消 費 税 交 付 金	2.2	2.0	2.5	4.5
自 動 車 取 得 税 交 付 金	0.3	0.2	0.1	0.2
自 動 車 税 環 境 性 能 割 交 付 金	-	-	-	-
地 方 特 例 交 付 金	0.4	0.1	0.1	0.1
地 方 交 付 税	20.0	16.9	16.0	16.5
交 通 安 全 対 策 特 別 交 付 金	0.0	0.0	0.0	0.0
分 担 金 及 び 負 担 金	1.8	1.7	1.5	1.3
使 用 料 及 び 手 数 料	1.3	1.2	1.5	1.5
国 庫 支 出 金	12.1	14.1	11.7	10.8
県 支 出 金	6.7	5.3	5.9	7.5
財 産 収 入 金	0.3	0.2	0.2	0.3
寄 附 金	0.1	0.6	0.2	0.2
繰 入 金	0.2	2.3	6.1	3.8
繰 越 金	5.9	6.8	6.4	8.2
諸 収 入	4.5	3.1	2.8	2.7
市 債	7.5	11.1	7.9	5.5
計	100.0	100.0	100.0	100.0

資 料 : 財 政 課
調 査 時 点 : 各 年 度

(単位：千円)

平成26年度	平成27年度	平成28年度	平成29年度	平成30年度	令和元年度
5,080,335	4,982,374	5,183,895	5,207,928	5,254,132	5,263,498
112,215	117,418	116,542	116,028	117,183	117,735
10,975	9,593	5,277	10,041	8,677	4,934
38,084	31,386	18,833	23,941	19,412	22,348
18,841	24,910	9,439	24,226	16,131	12,362
359,517	629,211	569,663	592,245	624,740	592,998
14,186	23,162	24,936	33,476	34,658	16,844
-	-	-	-	-	4,936
17,690	17,156	17,574	20,290	24,952	81,988
2,287,306	2,316,714	2,111,228	1,918,417	1,946,635	1,888,292
4,017	4,334	4,176	3,960	3,564	3,451
220,255	177,538	108,999	99,892	78,601	58,635
219,217	217,579	205,108	208,748	201,102	197,035
1,674,162	1,517,957	1,465,375	1,610,313	1,389,630	1,581,983
836,901	1,056,480	1,051,888	927,183	944,724	1,003,107
35,350	48,420	6,463	12,648	18,405	13,643
21,865	29,206	30,945	25,247	18,602	32,300
875,477	538,695	707,810	628,918	507,218	959,211
915,000	1,155,397	967,402	821,945	898,447	787,535
400,868	381,412	399,968	412,469	414,507	440,190
1,133,500	777,500	584,400	606,200	637,400	671,100
14,275,761	14,056,442	13,589,921	13,304,115	13,158,720	13,754,125

(単位：%)

平成26年度	平成27年度	平成28年度	平成29年度	平成30年度	令和元年度
35.6	35.5	38.2	39.1	39.9	38.3
0.8	0.8	0.9	0.9	0.9	0.9
0.1	0.1	0.0	0.1	0.1	0.0
0.3	0.2	0.1	0.2	0.1	0.2
0.1	0.2	0.1	0.2	0.1	0.1
2.5	4.5	4.2	4.4	4.8	4.3
0.1	0.2	0.2	0.2	0.3	0.1
-	-	-	-	-	0.1
0.1	0.1	0.1	0.2	0.2	0.6
16.0	16.5	15.5	14.4	14.8	13.7
0.0	0.0	0.0	0.0	0.0	0.0
1.6	1.3	0.8	0.7	0.6	0.4
1.5	1.5	1.5	1.6	1.5	1.4
11.7	10.8	10.8	12.1	10.6	11.5
5.9	7.5	7.8	7.0	7.2	7.3
0.3	0.4	0.1	0.1	0.1	0.1
0.2	0.2	0.2	0.2	0.1	0.2
6.1	3.8	5.2	4.7	3.9	7.0
6.4	8.2	7.1	6.2	6.8	5.7
2.8	2.7	2.9	3.1	3.2	3.2
7.9	5.5	4.3	4.6	4.8	4.9
100.0	100.0	100.0	100.0	100.0	100.0

(3) 歳出款別（目的別）決算状況（普通会計）

イ. 実数

款別			平成22年度	平成23年度	平成24年度	平成25年度
議	会	費	149,897	185,352	167,015	160,720
総	務	費	1,945,378	2,093,819	2,430,807	2,866,916
民	生	費	3,768,588	4,174,588	3,887,847	3,801,382
衛	生	費	1,129,523	1,005,980	1,015,291	1,065,911
労	働	費	72,819	79,044	83,575	61,549
農	林 水 産 業	費	387,235	389,189	1,144,580	515,715
商	工	費	670,994	690,580	484,243	510,678
土	木	費	1,144,271	1,122,356	1,011,201	1,335,897
消	防	費	344,327	387,166	354,694	337,828
教	育	費	1,372,839	1,327,523	1,516,675	2,072,702
災	害 復 旧	費	-	-	4,583	939
公	債	費	1,251,545	1,171,731	1,103,765	1,049,119
諸	支 出	金	-	-	-	-
	計		12,237,416	12,627,328	13,204,276	13,779,356

ロ. 構成比

款別			平成22年度	平成23年度	平成24年度	平成25年度
議	会	費	1.2	1.5	1.3	1.2
総	務	費	15.9	16.6	18.4	20.8
民	生	費	30.8	33.1	29.4	27.6
衛	生	費	9.2	7.9	7.7	7.7
労	働	費	0.6	0.6	0.6	0.5
農	林 水 産 業	費	3.2	3.1	8.7	3.7
商	工	費	5.5	5.5	3.7	3.7
土	木	費	9.4	8.9	7.6	9.7
消	防	費	2.8	3.0	2.7	2.5
教	育	費	11.2	10.5	11.5	15.0
災	害 復 旧	費	-	-	0.0	0.0
公	債	費	10.2	9.3	8.4	7.6
諸	支 出	金	-	-	-	-
	計		100.0	100.0	100.0	100.0

資料：財政課

調査時点：各年度

(単位：千円)

平成26年度	平成27年度	平成28年度	平成29年度	平成30年度	令和元年度
167,337	174,790	160,172	158,984	150,400	142,893
1,730,347	1,941,705	1,804,317	1,643,730	1,737,618	1,768,675
4,022,514	4,560,796	4,526,840	4,487,144	4,315,531	4,463,706
985,672	1,012,292	930,807	881,537	831,434	887,048
41,732	40,430	39,940	40,075	41,094	43,960
416,068	523,588	440,400	441,723	454,429	524,302
576,462	644,828	664,842	553,998	743,477	745,983
1,521,493	1,483,077	1,350,382	1,423,909	1,393,131	1,678,875
435,359	435,039	494,804	411,101	440,615	458,082
2,203,930	1,298,859	1,317,901	1,300,554	1,074,454	1,072,025
10,613	666	10,703	10,359	4,280	2,339
1,008,837	972,971	1,026,868	1,052,554	1,184,722	1,018,221
-	-	-	-	-	-
13,120,364	13,089,041	12,767,976	12,405,668	12,371,185	12,806,109

(単位：%)

平成26年度	平成27年度	平成28年度	平成29年度	平成30年度	令和元年度
1.3	1.4	1.3	1.2	1.2	1.1
13.2	14.9	14.1	13.2	14.0	13.8
30.6	34.9	35.5	36.2	34.9	34.9
7.5	7.7	7.3	7.1	6.7	6.9
0.3	0.3	0.3	0.3	0.3	0.3
3.2	4.0	3.4	3.6	3.7	4.1
4.4	4.9	5.2	4.5	6.0	5.8
11.6	11.3	10.6	11.5	11.3	13.1
3.3	3.3	3.9	3.3	3.6	3.6
16.8	9.9	10.3	10.5	8.7	8.4
0.1	0.0	0.1	0.1	0.0	0.0
7.7	7.4	8.0	8.5	9.6	8.0
-	-	-	-	-	-
100.0	100.0	100.0	100.0	100.0	100.0

(4) 性質別経費の決算状況（普通会計）

イ. 実数

区 分		平成22年度	平成23年度	平成24年度	平成25年度
消費的 経費	人件費	1,758,176	1,753,168	1,736,585	1,451,761
	物件費	1,651,421	1,737,282	1,758,756	1,800,499
	維持補修費	198,013	222,095	186,086	179,631
	扶助費等	2,275,870	2,409,510	2,381,985	2,381,631
	補助費計	896,332	1,029,011	911,377	1,270,139
	計	6,779,812	7,151,066	6,974,789	7,083,661
投資的 経費	普通建設事業費	1,585,582	1,339,916	2,415,138	2,722,975
	災害復旧事業費	-	-	4,583	939
	失業対策事業費	-	-	-	-
	計	1,585,582	1,339,916	2,419,721	2,723,914
公債費		1,251,490	1,171,677	1,103,711	1,049,066
その 他	積立金	723,726	1,004,166	826,793	1,066,496
	投資及び出資金	-	-	11,000	18,000
	貸付金	426,700	396,000	271,200	276,100
	繰出金	1,470,106	1,564,503	1,597,062	1,562,119
	前年度繰上充用金計	-	-	-	-
	計	2,620,532	2,964,669	2,706,055	2,922,715
合 計		12,237,416	12,627,328	13,204,276	13,779,356

ロ. 構成比

区 分		平成22年度	平成23年度	平成24年度	平成25年度
消費的 経費	人件費	14.4	13.9	13.2	10.5
	物件費	13.5	13.8	13.3	13.1
	維持補修費	1.6	1.8	1.4	1.3
	扶助費等	18.6	19.1	18.0	17.3
	補助費計	7.3	8.1	6.9	9.2
	計	55.4	56.7	52.8	51.4
投資的 経費	普通建設事業費	13.0	10.6	18.3	19.8
	災害復旧事業費	-	-	0.0	0.0
	失業対策事業費	-	-	-	-
	計	13.0	10.6	18.3	19.8
公債費		10.2	9.3	8.4	7.6
その 他	積立金	5.9	7.9	6.3	7.8
	投資及び出資金	-	-	0.1	0.1
	貸付金	3.5	3.1	2.0	2.0
	繰出金	12.0	12.4	12.1	11.3
	前年度繰上充用金計	-	-	-	-
	計	21.4	23.4	20.5	21.2
合 計		100.0	100.0	100.0	100.0

資料：財政課
調査時点：各年度

(単位：千円)

平成26年度	平成27年度	平成28年度	平成29年度	平成30年度	令和元年度
1,503,237	1,498,394	1,455,768	1,467,422	1,400,632	1,417,538
1,797,176	1,822,888	2,025,245	1,823,146	1,794,591	1,823,335
235,962	200,550	231,578	313,855	208,309	194,818
2,441,511	2,604,465	2,767,696	2,813,927	2,837,553	2,931,373
1,308,800	1,433,459	1,366,879	1,238,147	1,850,544	1,877,104
7,286,686	7,559,756	7,847,166	7,656,497	8,091,629	8,244,168
2,339,149	1,812,894	1,235,948	1,167,420	847,732	1,412,706
10,613	666	10,703	10,359	4,280	2,339
-	-	-	-	-	-
2,349,762	1,813,560	1,246,651	1,177,779	852,012	1,415,045
1,008,781	972,916	1,026,813	1,052,499	1,184,667	1,018,165
533,942	772,972	660,466	553,098	747,921	639,067
-	-	-	-	36,132	39,256
274,220	271,640	271,640	271,160	271,400	270,440
1,666,973	1,698,197	1,715,240	1,694,635	1,187,424	1,179,968
-	-	-	-	-	-
2,475,135	2,742,809	2,647,346	2,518,893	2,242,877	2,128,731
13,120,364	13,089,041	12,767,976	12,405,668	12,371,185	12,806,109

平成26年度	平成27年度	平成28年度	平成29年度	平成30年度	令和元年度
11.4	11.4	11.4	11.8	11.3	11.1
13.7	13.9	15.9	14.7	14.5	14.2
1.8	1.5	1.8	2.5	1.7	1.5
18.6	19.9	21.7	22.7	22.9	22.9
10.0	11.0	10.7	10.0	15.0	14.7
55.5	57.7	61.5	61.7	65.4	64.4
17.8	13.9	9.7	9.4	6.9	11.0
0.1	0.0	0.1	0.1	0.0	0.0
-	-	-	-	-	-
17.9	13.9	9.8	9.5	6.9	11.0
7.7	7.4	8.0	8.5	9.6	8.0
4.1	5.9	5.2	4.5	6.0	5.0
				0.3	0.3
2.1	2.1	2.1	2.2	2.2	2.1
12.7	13.0	13.4	13.6	9.6	9.2
-	-	-	-	-	-
18.9	21.0	20.7	20.3	18.1	16.6
100.0	100.0	100.0	100.0	100.0	100.0

(5) 上水道企業会計決算状況

イ. 収益の収支

区 分		平成21年度	平成22年度	平成23年度	平成24年度	平成25年度
収入	営 業 収 益	431,759	437,870	429,721	457,219	425,082
	営 業 外 収 益	20,822	19,256	21,181	17,944	24,191
	特 別 利 益			190		
	計 A	452,581	457,126	451,092	475,163	449,273
支出	営 業 費 用	308,284	318,848	326,429	317,348	315,425
	営 業 外 費 用	60,707	64,738	63,530	63,194	59,386
	特 別 損 失	337	468	432	349	1,055
	計 B	369,328	384,054	390,391	380,891	375,866
収 支 差 引 A - B		83,253	73,072	60,701	94,272	73,407

ロ. 資本の収支

区 分		平成21年度	平成22年度	平成23年度	平成24年度	平成25年度
収入	企 業 債	247,000	210,000	120,000	120,000	90,000
	出 資 金	-	-	-	-	-
	補 助 金	-	-	-	-	-
	工 事 負 担 金	17,531	14,562	5,728	1,764	3,189
	固 定 資 産 売 却 代 金	-	-	179	-	-
	他 会 計 長 期 借 入 金	-	-	-	-	-
	加 入 金	-	-	-	-	-
	計	264,531	224,562	125,907	121,764	93,189
支出	建 設 改 良 費	380,335	304,286	205,562	198,597	176,715
	企 業 債 償 還 金	71,517	153,419	107,824	131,646	81,092
	他 会 計 長 期 借 入 金 償 還 金	-	-	-	-	-
	計 B	451,852	457,705	313,386	330,243	257,807
差 引 不 足 額		187,321	233,143	187,479	208,479	164,618
財源補てん	損 益 勘 定 留 保 資 金	133,873	144,373	163,978	158,726	156,224
	減 債 積 立 金	10,000	60,000	10,000	20,000	-
	建 設 改 良 積 立 金	25,386	14,324	3,735	20,315	-
	そ の 他	18,062	14,447	9,766	9,438	8,394
	当 年 度 利 益 剰 余 金 処 分 額					
	計	187,321	233,144	187,479	208,479	164,618

資 料：上下水道課
調査時点：各年度

(単位：千円)

平成26年度	平成27年度	平成28年度	平成29年度	平成30年度	令和元年度
436,013	430,671	428,138	436,353	419,549	423,729
46,133	51,824	46,860	50,612	52,570	52,026
482,146	482,495	474,998	486,965	472,119	475,755
345,981	340,353	340,831	330,073	342,141	320,481
60,130	60,321	61,099	63,843	56,071	58,464
3,432	17	32	14	507	7,148
409,543	400,691	401,962	393,930	398,719	386,093
72,603	81,804	73,036	93,035	73,400	89,662

(単位：千円)

平成26年度	平成27年度	平成28年度	平成29年度	平成30年度	令和元年度
80,000	40,000	40,000	0	50,000	40,000
-	-	-	-	-	-
-	-	-	-	-	-
3,403	1,479	4,349	26,328	0	6,028
-	-	-	-	-	-
-	-	-	-	-	-
-	-	-	-	-	-
83,403	41,479	44,349	26,328	50,000	46,028
206,447	204,332	148,291	80,576	118,663	87,724
91,328	102,207	112,985	117,693	120,796	201,369
-	-	-	-	-	-
297,775	306,539	261,276	198,269	239,459	289,093
214,372	265,060	216,927	171,941	189,459	243,065
165,297	162,133	164,650	160,996	155,943	153,942
20,000	87,793	41,333	5,040	24,787	50,544
13,882	-	-	-	-	32,000
15,193	15,134	10,944	5,905	8,729	6,579
214,372	265,060	216,927	171,941	189,459	243,065

(6) 市税の収納状況

区 分	平成24年度			平成25年度			平成26年度			平成27年度		
	調定額	収入額	収納率	調定額	収入額	収納率	調定額	収入額	収納率	調定額	収入額	収納率
総 額	5,131,453	4,752,573	92.6	5,226,018	4,885,797	93.5	5,400,466	5,080,335	94.1	5,298,269	4,982,374	94.0
市 民 税	2,240,301	2,162,096	96.5	2,299,369	2,237,240	97.3	2,374,650	2,320,136	97.7	2,332,526	2,282,541	97.9
固 定 資 産 税	2,598,827	2,303,211	88.6	2,606,606	2,333,343	89.5	2,714,127	2,453,455	90.4	2,659,124	2,398,256	90.2
軽 自 動 車 税	73,445	68,386	93.1	74,761	69,932	93.5	76,619	71,675	93.5	78,995	73,953	93.6
市たばこ(消費)税	218,880	218,880	100.0	245,282	245,282	100.0	235,070	235,070	100.0	227,623	227,623	100.0
特別土地保有税	0	0	-	0	0	-	0	0	-	0	0	-

(単位：千円、%)

区 分	平成28年度			平成29年度			平成30年度			令和元年度		
	調定額	収入額	収納率	調定額	収入額	収納率	調定額	収入額	収納率	調定額	収入額	収納率
総 額	5,463,276	5,183,896	94.9	5,477,635	5,207,929	95.1	5,496,737	5,254,132	95.6	5,501,580	5,263,497	95.7
市 民 税	2,318,869	2,269,888	97.9	2,176,774	2,130,740	97.9	2,316,845	2,275,667	98.2	2,205,901	2,164,610	98.1
固 定 資 産 税	2,830,029	2,605,317	92.1	2,991,747	2,773,918	92.7	2,870,931	2,675,231	93.2	2,978,361	2,787,594	93.6
軽 自 動 車 税	93,009	87,322	93.9	97,062	91,219	94.0	101,146	95,419	94.3	104,790	98,765	94.3
市たばこ(消費)税	221,369	221,369	100.0	212,052	212,052	100.0	207,815	207,815	100.0	212,528	212,528	100.0
特別土地保有税	0	0	-	0	0	-	0	0	-	0	0	-

資 料：決算書

調査時点：各年度