

VII 行 財 政

3 1 . 行 政

(1)市議会（平成30年12月現在）

議員定数 15名

常任委員会

総務文教消防委員会 7人

産業厚生建設委員会 7人

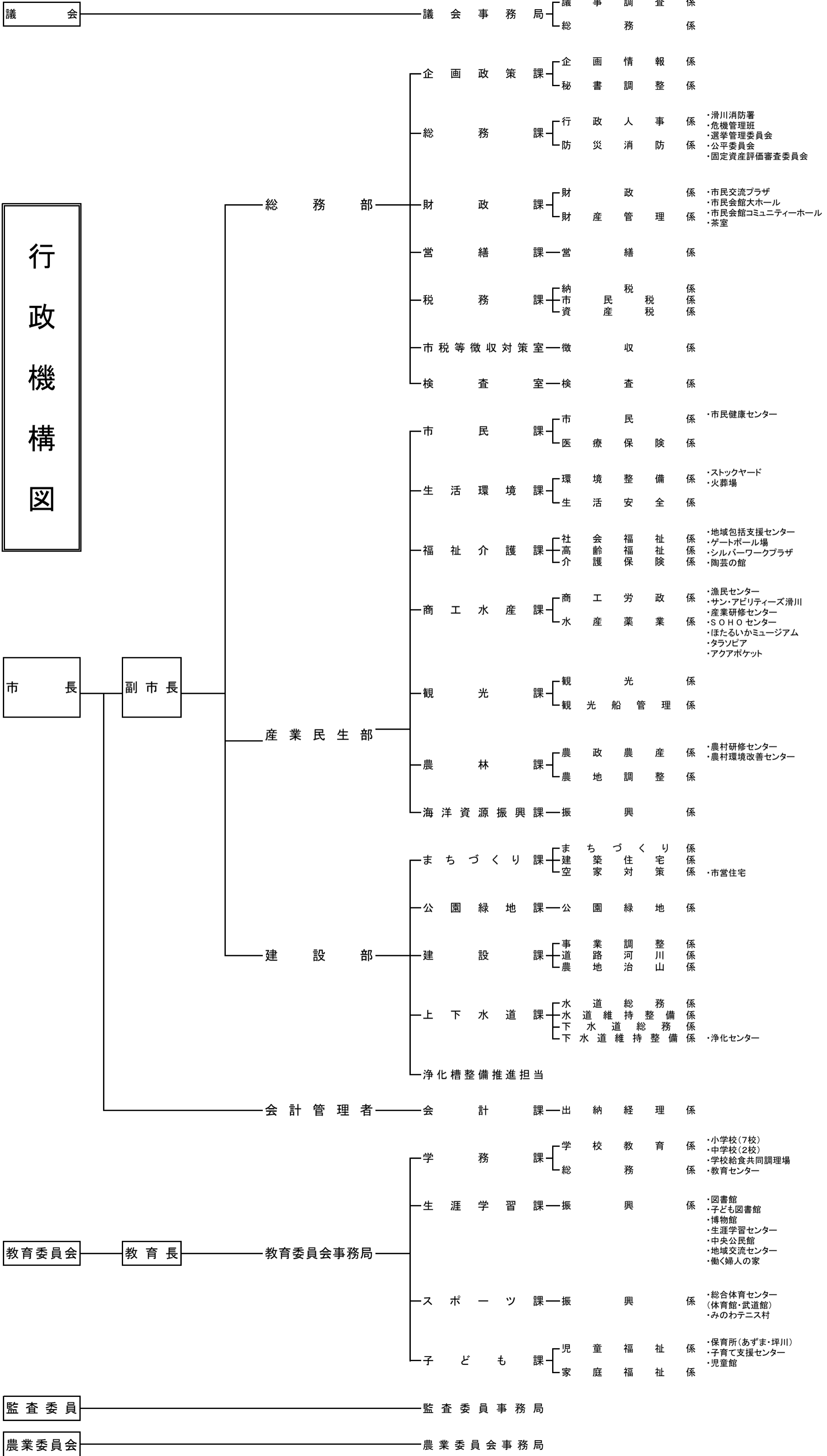
特別委員会

中滑川駅周辺整備検討委員会 7人

公共交通問題検討委員会 7人

(2)市の機構（平成30年4月1日現在）

次頁全体図



(3) 選 挙

イ. 地区別有権者数

年月	地 区 名	総 数	男		女	
			構 成 比	構 成 比	構 成 比	構 成 比
平成 21 年 9 月	滑 川	8,635	3,983	46.1	53.9	4,652
	浜 加 積	3,422	1,601	46.8	53.2	1,821
	早月加積	2,548	1,223	48.0	52.0	1,325
	北 加 積	2,909	1,398	48.1	51.9	1,511
	東 加 積	1,358	646	47.6	52.4	712
	中 加 積	2,600	1,235	47.5	52.5	1,365
	西 加 積	5,497	2,671	48.6	51.4	2,826
	山 加 積	530	243	45.8	54.2	287
	計	27,499	13,000	47.3	52.7	14,499
平成 22 年 9 月	滑 川	8,600	3,978	46.3	53.7	4,622
	浜 加 積	3,462	1,627	47.0	53.0	1,835
	早月加積	2,535	1,218	48.0	52.0	1,317
	北 加 積	2,959	1,424	48.1	51.9	1,535
	東 加 積	1,363	640	47.0	53.0	723
	中 加 積	2,580	1,239	48.0	52.0	1,341
	西 加 積	5,498	2,690	48.9	51.1	2,808
	山 加 積	523	237	45.3	54.7	286
	計	27,520	13,053	47.4	52.6	14,467
平成 23 年 9 月	滑 川	8,544	3,978	46.6	53.4	4,566
	浜 加 積	3,467	1,633	47.1	52.9	1,834
	早月加積	2,536	1,218	48.0	52.0	1,318
	北 加 積	2,989	1,437	48.1	51.9	1,552
	東 加 積	1,350	641	47.5	52.5	709
	中 加 積	2,558	1,223	47.8	52.2	1,335
	西 加 積	5,527	2,692	48.7	51.3	2,835
	山 加 積	513	234	45.6	54.4	279
	計	27,484	13,056	47.5	52.5	14,428
平成 24 年 9 月	滑 川	8,430	3,922	46.5	53.5	4,508
	浜 加 積	3,466	1,647	47.5	52.5	1,819
	早月加積	2,519	1,209	48.0	52.0	1,310
	北 加 積	2,998	1,439	48.0	52.0	1,559
	東 加 積	1,346	645	47.9	52.1	701
	中 加 積	2,558	1,229	48.0	52.0	1,329
	西 加 積	5,562	2,717	48.8	51.2	2,845
	山 加 積	506	228	45.1	54.9	278
	計	27,385	13,036	47.6	52.4	14,349
平成 25 年 9 月	滑 川	8,334	3,889	46.7	53.3	4,445
	浜 加 積	3,435	1,629	47.4	52.6	1,806
	早月加積	2,504	1,207	48.2	51.8	1,297
	北 加 積	3,039	1,454	47.8	52.2	1,585
	東 加 積	1,322	629	47.6	52.4	693
	中 加 積	2,528	1,212	47.9	52.1	1,316
	西 加 積	5,661	2,767	48.9	51.1	2,894
	山 加 積	496	223	45.0	55.0	273
	計	27,319	13,010	47.6	52.4	14,309

年月	地区名	総数	男		女	
				構成比	構成比	
平成26年9月	滑川	8,282	3,853	46.5	53.5	4,429
	浜加積	3,405	1,613	47.4	52.6	1,792
	早月加積	2,498	1,210	48.4	51.6	1,288
	北加積	3,047	1,460	47.9	52.1	1,587
	東加積	1,316	630	47.9	52.1	686
	中加積	2,524	1,214	48.1	51.9	1,310
	西加積	5,763	2,830	49.1	50.9	2,933
	山加積計	498	221	44.4	55.6	277
		27,333	13,031	47.7	52.3	14,302
平成27年9月	滑川	8,201	3,810	46.5	53.5	4,391
	浜加積	3,410	1,631	47.8	52.2	1,779
	早月加積	2,489	1,204	48.4	51.6	1,285
	北加積	3,073	1,479	48.1	51.9	1,594
	東加積	1,294	617	47.7	52.3	677
	中加積	2,534	1,225	48.3	51.7	1,309
	西加積	5,783	2,834	49.0	51.0	2,949
	山加積計	481	207	43.0	57.0	274
		27,265	13,007	47.7	52.3	14,258
平成28年9月	滑川	8,329	3,886	46.7	53.3	4,443
	浜加積	3,489	1,683	48.2	51.8	1,806
	早月加積	2,509	1,209	48.2	51.8	1,300
	北加積	3,180	1,544	48.6	51.4	1,636
	東加積	1,323	624	47.2	52.8	699
	中加積	2,597	1,267	48.8	51.2	1,330
	西加積	6,054	2,998	49.5	50.5	3,056
	山加積計	483	211	43.7	56.3	272
		27,964	13,422	48.0	52.0	14,542
平成29年9月	滑川	8,236	3,840	46.6	53.4	4,396
	浜加積	3,443	1,663	48.3	51.7	1,780
	早月加積	2,515	1,218	48.4	51.6	1,297
	北加積	3,209	1,555	48.5	51.5	1,654
	東加積	1,316	625	47.5	52.5	691
	中加積	2,579	1,260	48.9	51.1	1,319
	西加積	6,124	3,032	49.5	50.5	3,092
	山加積計	465	202	43.4	56.6	263
		27,887	13,395	48.0	52.0	14,492
平成30年9月	滑川	8,161	3,828	46.9	53.1	4,333
	浜加積	3,462	1,685	48.7	51.3	1,777
	早月加積	2,496	1,211	48.5	51.5	1,285
	北加積	3,211	1,559	48.6	51.4	1,652
	東加積	1,279	604	47.2	52.8	675
	中加積	2,573	1,268	49.3	50.7	1,305
	西加積	6,178	3,051	49.4	50.6	3,127
	山加積計	460	202	43.9	56.1	258
		27,820	13,408	48.2	51.8	14,412

資料：選挙管理委員会

ロ. 選挙種別投票率

選挙種類	定員 人	立候補者数 人	倍率	年 月 日	当日有権者 (人)		
					総 数	男	女
滑川市長選挙	1	1	1	10. 2. 15	26,375	12,421	13,954
	1	2	2	14. 2. 10	26,992	12,746	14,246
	1	1	1	18. 2. 12	27,611	13,096	14,515
	1	2	2	22. 2. 14	27,301	12,918	14,383
	1	3	3	26. 2. 9	27,083	12,897	14,186
	1	2	2	30. 2. 4	27,666	13,299	14,367
滑川市議会議員選挙	20	24	1.20	9. 11. 16	26,053	12,252	13,801
	20	21	1.05	13. 11. 18	26,939	12,732	14,207
	16	19	1.19	17. 11. 13	27,350	12,959	14,391
	16	16	1.00	21. 11. 15	27,490	13,000	14,490
	15	17	1.13	25. 11. 17	27,123	12,929	14,194
	15	15	1.00	29. 11. 12	27,910	13,415	14,495
富山県知事選挙	1	2	2	8. 10. 20	25,668	12,012	13,656
	1	2	2	12. 10. 9	26,931	12,743	14,188
	1	2	2	16. 10. 17	27,474	13,009	14,465
	1	2	2	20. 10. 19	27,398	12,980	14,418
	1	2	2	24. 10. 28	27,245	12,974	14,271
	1	2	2	28. 10. 23	27,818	13,339	14,479
富山県議会議員選挙	1	2	2	7. 4. 9	24,961	11,685	13,276
	1	1	1	11. 4. 11	26,716	12,641	14,075
	1	1	1	15. 4. 13	27,440	12,998	14,442
	1	1	1	19. 4. 8	27,602	13,087	14,515
	1	4	4	23. 4. 10	27,358	12,982	14,376
	1	2	2	27. 4. 12	27,155	12,936	14,219
衆議院議員 選挙	小選挙区 比例代表	1 11名簿登載者	4 4	15. 11. 9	27,475	13,006	14,469
	小選挙区 比例代表	1 11名簿登載者	4 4	17. 9. 11	27,558	13,058	14,500
	小選挙区 比例代表	1 11名簿登載者	3 3	21. 8. 30	27,445	12,981	14,464
	小選挙区 比例代表	1 11名簿登載者	3 3	24. 12. 16	27,305	13,002	14,303
	小選挙区 比例代表	1 11名簿登載者	3 3	26. 12. 14	27,332	13,038	14,294
	小選挙区 比例代表	1 11名簿登載者	2 2	29. 10. 22	27,871	13,393	14,478
参議院議員 選挙	選挙区 比例代表	1 50名簿登載者	5 5	10. 7. 12	26,462	12,500	13,962
	選挙区 比例代表	1 48名簿登載者	4 4	13. 7. 29	27,064	12,807	14,257
	選挙区 比例代表	1 48名簿登載者	4 4	16. 7. 11	27,474	13,018	14,456
	選挙区 比例代表	1 48名簿登載者	3 3	19. 7. 29	27,490	13,025	14,465
	選挙区 比例代表	1 48名簿登載者	3 3	22. 7. 11	27,471	13,020	14,451
	選挙区 比例代表	1 48名簿登載者	4 4	25. 7. 21	27,316	13,004	14,312
	選挙区 比例代表	1 48名簿登載者	3 3	28. 7. 10	27,914	13,372	14,542

資料：選挙管理委員会

投票者数 (人)			投票率 (%)			
総数	男	女	総数	男	女	
-	-	-	-	-	-	[H 10. 2. 7現在選挙人名簿登録者数]
19,770	9,072	10,688	73.24	71.18	75.09	
-	-	-	-	-	-	[H 18. 2. 4現在選挙人名簿登録者数]
17,978	8,380	9,598	65.85	64.87	66.73	
17,522	8,169	9,353	64.70	63.34	65.93	
15,250	7,211	8,039	55.12	54.22	55.95	
21,635	9,835	11,800	83.04	80.27	85.50	
20,927	9,545	11,382	77.68	74.97	80.17	
21,048	9,645	11,403	76.96	74.43	79.24	
-	-	-	-	-	-	[H 21. 11. 7現在選挙人名簿登録者数]
17,345	7,981	9,364	63.95	61.73	65.97	
-	-	-	-	-	-	[H 29. 11. 4現在選挙人名簿登録者数]
15,898	7,425	8,473	61.94	61.81	62.05	
11,217	5,266	5,951	41.65	41.32	41.94	
10,219	4,795	5,424	37.20	36.86	37.50	
11,813	5,505	6,308	43.12	42.41	43.75	
10,415	4,888	5,527	38.23	37.68	38.73	
10,301	4,856	5,445	37.03	36.40	37.61	
20,721	9,453	11,268	83.01	80.90	84.87	
-	-	-	-	-	-	[H 11. 4. 1現在選挙人名簿登録者数]
-	-	-	-	-	-	[H15. 4. 3現在選挙人名簿登録者数]
-	-	-	-	-	-	[H19. 3. 29現在選挙人名簿登録者数]
17,201	8,080	9,121	62.87	62.24	63.45	
14,866	7,049	7,817	54.74	54.49	54.98	
16,612	7,938	8,674	60.46	61.30	59.95	
16,601	7,934	8,667	60.37	60.94	59.86	
18,457	8,821	9,636	66.98	67.55	66.46	
18,453	8,818	9,635	66.91	67.47	66.40	
19,996	9,590	10,406	72.86	73.88	71.94	
19,995	9,589	10,406	72.85	73.87	71.94	
14,853	7,304	7,549	54.40	56.18	52.78	
14,849	7,303	7,546	54.38	56.17	52.76	
13,011	6,393	6,618	47.60	49.03	46.30	
13,011	6,393	6,618	47.60	49.03	46.30	
14,204	6,912	7,292	50.96	51.61	50.37	
14,090	6,852	7,238	50.59	51.21	50.02	
16,007	7,613	8,394	60.49	60.90	60.12	
16,006	7,613	8,393	60.49	60.90	60.11	
15,387	7,381	8,006	56.85	57.63	56.15	
15,385	7,387	8,007	56.85	57.68	56.16	
15,223	7,365	7,858	55.41	56.58	54.36	
15,219	7,364	7,855	55.39	56.57	54.34	
17,915	8,576	9,339	65.17	65.84	64.56	
17,915	8,576	9,339	65.17	65.84	64.56	
17,711	8,483	9,228	64.47	65.15	63.86	
17,710	8,482	9,228	64.47	65.15	63.86	
13,541	6,607	6,934	49.57	50.81	48.45	
13,543	6,608	6,935	49.58	50.82	48.46	
15,531	7,504	8,027	55.64	56.12	55.20	
15,527	7,501	8,026	55.62	56.09	55.19	

32. 財 政

(1) 財 政 指 標

区 分	平成20年度	平成21年度	平成22年度	平成23年度
基準財政需要額 (1)	5,924,284	5,814,546	5,810,191	5,834,108
基準財政収入額 (2)	4,277,936	4,072,196	3,789,994	3,827,065
財政力指数 (2)/(1) (3カ年平均)	0.706	0.713	0.691	0.669
経常一般財源等 (3)	7,367,063	7,137,167	7,279,830	7,321,929
経常経費充当 一般財源等 (4)	6,567,851	6,324,525	6,559,663	6,694,436
経常収支比率 (%) (4)/(3)	85.8(89.2)	83.4(88.6)	81.9(90.1)	83.9(91.4)
歳入総額 (5)	12,962,421	12,551,168	13,148,656	13,361,543
収入構造の弾力性 (%) (3)/(5)	56.8	56.9	55.4	54.8
一般財源等 (6)	10,089,650	9,268,681	9,626,904	9,904,246
一般財源等比率 (%) (6)/(5)	77.8	73.8	73.2	74.1
特定財源	2,872,771	3,282,487	3,521,752	3,457,297
自主財源 (7)	7,406,542	7,246,745	6,505,993	7,190,704
自主財源比率 (%) (7)/(5)	57.1	57.7	49.5	53.8
実質収支	577,234	725,706	780,970	689,397
実質単年度収支	139,125	557,515	539,807	86,867
公債費比率 (%)	14.3	11.7	10.4	9.0
公債費負担比率 (%)	15.4	14.9	12.5	11.4
実質公債費比率 (%) (3カ年平均)	21.8	19.1	16.5	14.7
将来負担比率 (%)	116.6	102.3	88.1	70.8
地方債現在高	11,140,744	10,495,154	10,408,198	10,169,433
積立金現在高(財調)	709,755	1,006,109	1,490,652	1,669,092
積立金現在高(減債)	97,928	117,167	227,740	404,426

資 料：財政課

調査時点：各年度

(注) 経常収支比率の()は、減収補てん債及び臨時財政対策債を経常一般財源等から除いた場合の比率

(単位：千円)

平成24年度	平成25年度	平成26年度	平成27年度	平成28年度	平成29年度
5,846,447	5,845,949	5,841,043	6,028,243	6,045,437	5,986,951
3,792,595	3,934,177	4,138,706	4,286,146	4,476,611	4,599,905
0.652	0.659	0.677	0.698	0.720	0.740
7,351,508	7,377,343	7,391,858	7,628,314	7,572,159	7,456,872
6,653,471	6,462,304	6,873,249	6,903,916	7,018,257	7,025,249
82.8(90.5)	80.0(87.6)	86.2(93.0)	84.3(90.5)	87.6(92.7)	88.8(94.2)
14,201,294	14,694,356	14,275,761	14,056,442	13,589,921	13,304,115
51.8	50.2	51.8	54.3	55.7	56.0
9,845,366	10,144,610	10,130,040	10,090,633	10,000,626	9,926,080
69.3	69.0	71.0	71.8	73.6	74.6
4,355,928	4,549,746	4,145,721	3,965,809	3,589,295	3,378,035
7,060,732	7,207,404	7,768,367	7,530,621	7,610,590	7,411,651
49.7	49.0	54.4	53.6	56.0	55.7
647,073	781,658	764,535	727,742	766,110	887,516
198,281	369,645	△ 18,538	253,465	△ 20,307	56,695
7.9	6.8	6.1	4.9	5.3	5.3
10.8	9.9	9.7	9.3	10.0	10.3
13.7	12.5	11.4	10.5	9.9	9.3
50.3	45.3	51.4	42.1	34.1	26.8
10,321,630	11,081,829	11,345,496	11,279,380	10,950,334	10,600,052
1,909,696	2,144,756	2,143,341	2,433,599	2,374,924	2,310,213
483,332	562,759	586,023	571,909	544,999	509,596

(2) 歳入款別決算状況（普通会計）

イ. 実数

款別	平成20年度	平成21年度	平成22年度	平成23年度
市税	5,077,063	4,768,631	4,654,671	4,751,729
地方譲与税	147,711	138,594	134,867	131,522
利子割交付金	23,371	22,941	19,745	19,072
配当割交付金	9,287	7,137	8,867	9,508
株式等譲渡所得割交付金	3,846	2,912	2,678	2,830
地方消費税交付金	285,674	295,899	295,392	294,597
自動車取得税交付金	62,252	41,543	34,646	26,528
地方特例交付金	62,178	59,859	53,773	48,166
地方交付税	2,205,690	2,316,251	2,630,514	2,613,159
交通安全対策特別交付金	6,004	6,209	5,917	5,659
分担金及び負担金	232,853	244,099	240,019	251,439
使用料及び手数料	209,029	188,034	174,800	178,048
国庫支出金	1,416,789	1,085,601	1,593,242	1,305,509
県支出金	797,377	745,677	880,622	954,589
財産収入	65,656	26,232	36,938	28,440
寄附金	15,036	2,984	6,960	72,870
繰入金	575,685	194,005	25,083	373,362
繰越金	608,172	1,221,843	771,026	911,240
諸収入	623,048	600,917	596,496	623,576
市債	535,700	581,800	982,400	759,700
計	12,962,421	12,551,168	13,148,656	13,361,543

ロ. 構成比

款別	平成20年度	平成21年度	平成22年度	平成23年度
市税	39.2	38.0	35.4	33.2
地方譲与税	1.1	1.1	1.0	0.8
利子割交付金	0.2	0.2	0.2	0.1
配当割交付金	0.1	0.1	0.1	0.1
株式等譲渡所得割交付金	0.0	0.0	0.0	0.2
地方消費税交付金	2.2	2.4	2.2	2.0
自動車取得税交付金	0.5	0.3	0.3	0.2
地方特例交付金	0.5	0.5	0.4	0.1
地方交付税	17.0	18.5	20.0	16.9
交通安全対策特別交付金	0.1	0.1	0.0	0.0
分担金及び負担金	1.8	2.0	1.8	1.7
使用料及び手数料	1.6	1.5	1.3	1.2
国庫支出金	10.9	8.6	12.1	14.1
県支出金	6.2	5.9	6.7	5.3
財産収入	0.5	0.2	0.3	0.2
寄附金	0.1	0.0	0.1	0.6
繰入金	4.4	1.5	0.2	2.3
繰越金	4.7	9.7	5.9	6.8
諸収入	4.8	4.8	4.5	3.1
市債	4.1	4.6	7.5	11.1
計	100.0	100.0	100.0	100.0

資料：財政課
調査時点：各年度

(単位：千円)

平成24年度	平成25年度	平成26年度	平成27年度	平成28年度	平成29年度
4,752,573	4,885,797	5,080,335	4,982,374	5,183,895	5,207,928
123,265	117,429	112,215	117,418	116,542	116,028
15,923	12,390	10,975	9,593	5,277	10,041
10,263	20,364	38,084	31,386	18,833	23,941
2,705	27,611	18,841	24,910	9,439	24,226
295,088	292,573	359,517	629,211	569,663	592,245
39,452	35,601	14,186	23,162	24,936	33,476
20,264	19,536	17,690	17,156	17,574	20,290
2,666,217	2,489,956	2,287,306	2,316,714	2,111,228	1,918,417
5,366	4,803	4,017	4,334	4,176	3,960
254,117	242,459	220,255	177,538	108,999	99,892
181,645	173,898	219,217	217,579	205,108	208,748
1,298,268	2,066,962	1,674,162	1,517,957	1,465,375	1,610,313
1,568,651	775,727	836,901	1,056,480	1,051,888	927,183
40,790	34,117	35,350	48,420	6,463	12,648
147,689	80,827	21,865	29,206	30,945	25,247
482,395	342,259	875,477	538,695	707,810	628,918
734,215	997,018	915,000	1,155,397	967,402	821,945
467,308	451,029	400,868	381,412	399,968	412,469
1,095,100	1,624,000	1,133,500	777,500	584,400	606,200
14,201,294	14,694,356	14,275,761	14,056,442	13,589,921	13,304,115

(単位：%)

平成24年度	平成25年度	平成26年度	平成27年度	平成28年度	平成29年度
35.6	35.4	35.6	35.5	38.2	39.1
0.8	0.8	0.8	0.8	0.9	0.9
0.1	0.1	0.1	0.1	0.0	0.1
0.3	0.2	0.3	0.2	0.1	0.2
0.1	0.2	0.1	0.2	0.1	0.2
2.5	4.5	2.5	4.5	4.2	4.4
0.1	0.2	0.1	0.2	0.2	0.2
0.1	0.1	0.1	0.1	0.1	0.2
16.0	16.5	16.0	16.5	15.5	14.4
0.0	0.0	0.0	0.0	0.0	0.0
1.5	1.3	1.6	1.3	0.8	0.7
1.5	1.5	1.5	1.5	1.5	1.6
11.7	10.8	11.7	10.8	10.8	12.1
5.9	7.5	5.9	7.5	7.8	7.0
0.2	0.3	0.3	0.4	0.1	0.1
0.2	0.2	0.2	0.2	0.2	0.2
6.1	3.8	6.1	3.8	5.2	4.7
6.4	8.2	6.4	8.2	7.1	6.2
2.8	2.7	2.8	2.7	2.9	3.1
7.9	5.5	7.9	5.5	4.3	4.6
100.0	100.0	100.0	100.0	100.0	100.0

(3) 歳出款別（目的別）決算状況（普通会計）

イ. 実数

款別	平成20年度	平成21年度	平成22年度	平成23年度
議 会 費	151,409	150,105	149,897	185,352
総 務 費	1,870,109	2,154,053	1,945,378	2,093,819
民 生 費	3,075,519	3,219,448	3,768,588	4,174,588
衛 生 費	927,387	919,577	1,129,523	1,005,980
労 働 費	42,188	73,671	72,819	79,044
農 林 水 産 業 費	468,790	398,831	387,235	389,189
商 工 費	809,729	666,584	670,994	690,580
土 木 費	1,235,085	1,236,898	1,144,271	1,122,356
消 防 費	334,675	407,987	344,327	387,166
教 育 費	1,201,242	1,122,514	1,372,839	1,327,523
災 害 復 旧 費	7,901	-	-	-
公 債 費	1,616,544	1,430,474	1,251,545	1,171,731
諸 支 出 金	-	-	-	-
計	11,740,578	11,780,142	12,237,416	12,627,328

ロ. 構成比

款別	平成20年度	平成21年度	平成22年度	平成23年度
議 会 費	1.3	1.3	1.2	1.5
総 務 費	15.9	18.3	15.9	16.6
民 生 費	26.2	27.3	30.8	33.1
衛 生 費	7.9	7.8	9.2	7.9
労 働 費	0.4	0.6	0.6	0.6
農 林 水 産 業 費	4.0	3.4	3.2	3.1
商 工 費	6.9	5.7	5.5	5.5
土 木 費	10.5	10.5	9.4	8.9
消 防 費	2.8	3.5	2.8	3.0
教 育 費	10.2	9.5	11.2	10.5
災 害 復 旧 費	0.1	-	-	-
公 債 費	13.8	12.1	10.2	9.3
諸 支 出 金	-	-	-	-
計	100.0	100.0	100.0	100.0

資 料：財政課

調査時点：各年度

(単位：千円)

平成24年度	平成25年度	平成26年度	平成27年度	平成28年度	平成29年度
167,015	160,720	167,337	174,790	160,172	158,984
2,430,807	2,866,916	1,730,347	1,941,705	1,804,317	1,643,730
3,887,847	3,801,382	4,022,514	4,560,796	4,526,840	4,487,144
1,015,291	1,065,911	985,672	1,012,292	930,807	881,537
83,575	61,549	41,732	40,430	39,940	40,075
1,144,580	515,715	416,068	523,588	440,400	441,723
484,243	510,678	576,462	644,828	664,842	553,998
1,011,201	1,335,897	1,521,493	1,483,077	1,350,382	1,423,909
354,694	337,828	435,359	435,039	494,804	411,101
1,516,675	2,072,702	2,203,930	1,298,859	1,317,901	1,300,554
4,583	939	10,613	666	10,703	10,359
1,103,765	1,049,119	1,008,837	972,971	1,026,868	1,052,554
-	-	-	-	-	-
13,204,276	13,779,356	13,120,364	13,089,041	12,767,976	12,405,668

(単位：%)

平成24年度	平成25年度	平成26年度	平成27年度	平成28年度	平成29年度
1.3	1.2	1.3	1.4	1.3	1.2
18.4	20.8	13.2	14.9	14.1	13.2
29.4	27.6	30.6	34.9	35.5	36.2
7.7	7.7	7.5	7.7	7.3	7.1
0.6	0.5	0.3	0.3	0.3	0.3
8.7	3.7	3.2	4.0	3.4	3.6
3.7	3.7	4.4	4.9	5.2	4.5
7.6	9.7	11.6	11.3	10.6	11.5
2.7	2.5	3.3	3.3	3.9	3.3
11.5	15.0	16.8	9.9	10.3	10.5
0.0	0.0	0.1	0.0	0.1	0.1
8.4	7.6	7.7	7.4	8.0	8.5
-	-	-	-	-	-
100.0	100.0	100.0	100.0	100.0	100.0

(4) 性質別経費の決算状況（普通会計）

イ. 実数

区 分		平成20年度	平成21年度	平成22年度	平成23年度
消費的 経費	人件費	1,908,309	1,857,308	1,758,176	1,753,168
	物件費	1,520,590	1,582,342	1,651,421	1,737,282
	維持補修費	181,563	200,483	198,013	222,095
	扶助費等	1,727,129	1,821,480	2,275,870	2,409,510
	補助費計	799,830	1,373,141	896,332	1,029,011
	計	6,137,421	6,834,754	6,779,812	7,151,066
投資的 経費	普通建設事業費	1,235,912	1,181,460	1,585,582	1,339,916
	災害復旧事業費	7,901	-	-	-
	失業対策事業費	-	-	-	-
	計	1,243,813	1,181,460	1,585,582	1,339,916
公債費		1,616,006	1,429,935	1,251,490	1,171,677
その 他	積立資金	628,220	349,499	723,726	1,004,166
	投資及び出資	3,300	-	-	-
	貸付金	434,000	428,000	426,700	396,000
	繰出金	1,677,818	1,556,494	1,470,106	1,564,503
	前年度繰上充用金	-	-	-	-
	計	2,743,338	2,333,993	2,620,532	2,964,669
合 計		11,740,578	11,780,142	12,237,416	12,627,328

ロ. 構成比

区 分		平成20年度	平成21年度	平成22年度	平成23年度
消費的 経費	人件費	16.3	15.8	14.4	13.9
	物件費	13.0	13.4	13.5	13.8
	維持補修費	1.5	1.7	1.6	1.8
	扶助費等	14.7	15.5	18.6	19.1
	補助費計	6.8	11.7	7.3	8.1
	計	52.3	58.1	55.4	56.7
投資的 経費	普通建設事業費	10.5	10.0	13.0	10.6
	災害復旧事業費	0.1	-	-	-
	失業対策事業費	-	-	-	-
	計	10.6	10.0	13.0	10.6
公債費		13.8	12.1	10.2	9.3
その 他	積立資金	5.3	3.0	5.9	7.9
	投資及び出資	0.0	-	-	-
	貸付金	3.7	3.6	3.5	3.1
	繰出金	14.3	13.2	12.0	12.4
	前年度繰上充用金	-	-	-	-
	計	23.3	19.8	21.4	23.4
合 計		100.0	100.0	100.0	100.0

資料：財政課
調査時点：各年度

(単位：千円)

平成24年度	平成25年度	平成26年度	平成27年度	平成28年度	平成29年度
1,736,585	1,451,761	1,503,237	1,498,394	1,455,768	1,467,422
1,758,756	1,800,499	1,797,176	1,822,888	2,025,245	1,823,146
186,086	179,631	235,962	200,550	231,578	313,855
2,381,985	2,381,631	2,441,511	2,604,465	2,767,696	2,813,927
911,377	1,270,139	1,308,800	1,433,459	1,366,879	1,238,147
6,974,789	7,083,661	7,286,686	7,559,756	7,847,166	7,656,497
2,415,138	2,722,975	2,339,149	1,812,894	1,235,948	1,167,420
4,583	939	10,613	666	10,703	10,359
-	-	-	-	-	-
2,419,721	2,723,914	2,349,762	1,813,560	1,246,651	1,177,779
1,103,711	1,049,066	1,008,781	972,916	1,026,813	1,052,499
826,793	1,066,496	533,942	772,972	660,466	553,098
11,000	18,000	-	-	-	-
271,200	276,100	274,220	271,640	271,640	271,160
1,597,062	1,562,119	1,666,973	1,698,197	1,715,240	1,694,635
-	-	-	-	-	-
2,706,055	2,922,715	2,475,135	2,742,809	2,647,346	2,518,893
13,204,276	13,779,356	13,120,364	13,089,041	12,767,976	12,405,668

平成24年度	平成25年度	平成26年度	平成27年度	平成28年度	平成29年度
13.2	10.5	11.4	11.4	11.4	11.8
13.3	13.1	13.7	13.9	15.9	14.7
1.4	1.3	1.8	1.5	1.8	2.5
18.0	17.3	18.6	19.9	21.7	22.7
6.9	9.2	10.0	11.0	10.7	10.0
52.8	51.4	55.5	57.7	61.5	61.7
18.3	19.8	17.8	13.9	9.7	9.4
0.0	0.0	0.1	0.0	0.1	0.1
-	-	-	-	-	-
18.3	19.8	17.9	13.9	9.8	9.5
8.4	7.6	7.7	7.4	8.0	8.5
6.3	7.8	4.1	5.9	5.2	4.5
0.1	0.1	-	-	-	-
2.0	2.0	2.1	2.1	2.1	2.2
12.1	11.3	12.7	13.0	13.4	13.6
-	-	-	-	-	-
20.5	21.2	18.9	21.0	20.7	20.3
100.0	100.0	100.0	100.0	100.0	100.0

(5) 上水道企業会計決算状況

イ. 収益的収支

区 分		平成20年度	平成21年度	平成22年度	平成23年度	平成24年度
収入	営 業 収 益	421,377	431,759	437,870	429,721	457,219
	営 業 外 収 益	20,993	20,822	19,256	21,181	17,944
	特 別 利 益				190	
	計 A	442,370	452,581	457,126	451,092	475,163
支出	営 業 費 用	298,705	308,284	318,848	326,429	317,348
	営 業 外 費 用	57,199	60,707	64,738	63,530	63,194
	特 別 損 失	395	337	468	432	349
	計 B	356,299	369,328	384,054	390,391	380,891
収 支 差 引 A - B		86,071	83,253	73,072	60,701	94,272

ロ. 資本的収支

区 分		平成20年度	平成21年度	平成22年度	平成23年度	平成24年度
収入	企 業 債	226,000	247,000	210,000	120,000	120,000
	出 資 金	-	-	-	-	-
	補 助 金	-	-	-	-	-
	工 事 負 担 金	2,822	17,531	14,562	5,728	1,764
	固 定 資 産 売 却 代 金	-	-	-	179	-
	他 会 計 長 期 借 入 金	-	-	-	-	-
	加 入 金	-	-	-	-	-
	計	228,822	264,531	224,562	125,907	121,764
支出	建 設 改 良 費	400,700	380,335	304,286	205,562	198,597
	企 業 債 償 還 金	69,782	71,517	153,419	107,824	131,646
	他 会 計 長 期 借 入 金 償 還 金	-	-	-	-	-
	計 B	470,482	451,852	457,705	313,386	330,243
差 引 不 足 額		241,660	187,321	233,143	187,479	208,479
財源補てん	損 益 勘 定 留 保 資 金	127,929	133,873	144,373	163,978	158,726
	減 債 積 立 金	50,000	10,000	60,000	10,000	20,000
	建 設 改 良 積 立 金	44,702	25,386	14,324	3,735	20,315
	そ の 他	19,029	18,062	14,447	9,766	9,438
	当 年 度 利 益 剰 余 金 処 分 額					
	計	241,660	187,321	233,144	187,479	208,479

資 料：上下水道課
調査時点：各年度

(単位：千円)

平成25年度	平成26年度	平成27年度	平成28年度	平成29年度
425,082	436,013	430,671	428,138	436,353
24,191	46,133	51,824	46,860	50,612
449,273	482,146	482,495	474,998	486,965
315,425	345,981	340,353	340,831	330,073
59,386	60,130	60,321	61,099	63,843
1,055	3,432	17	32	14
375,866	409,543	400,691	401,962	393,930
73,407	72,603	81,804	73,036	93,035

(単位：千円)

平成25年度	平成26年度	平成27年度	平成28年度	平成29年度
90,000	80,000	40,000	40,000	0
-	-	-	-	-
-	-	-	-	-
3,189	3,403	1,479	4,349	26,328
-	-	-	-	-
-	-	-	-	-
-	-	-	-	-
93,189	83,403	41,479	44,349	26,328
176,715	206,447	204,332	148,291	80,576
81,092	91,328	102,207	112,985	117,693
-	-	-	-	-
257,807	297,775	306,539	261,276	198,269
164,618	214,372	265,060	216,927	171,941
156,224	165,297	162,133	164,650	160,996
-	20,000	87,793	41,333	5,040
-	13,882	-	-	-
8,394	15,193	15,134	10,944	5,905
164,618	214,372	265,060	216,927	171,941

(6) 国民健康保険事業特別会計決算状況

イ. 歳 入

区 分	平成22年度	平成23年度	平成24年度	平成25年度
国民健康保険税	595,555,943	690,922,619	689,893,447	690,271,267
使用料及び手数料	323,900	316,000	239,100	209,800
国庫支出金	594,932,943	559,796,780	468,261,003	552,188,001
療養給付費交付金	139,309,000	236,595,869	302,502,380	253,012,276
前期高齢者交付金	742,845,064	788,173,483	967,929,976	914,480,219
県支出金	112,882,433	106,701,114	135,716,535	153,439,011
共同事業交付金	290,920,932	306,036,779	287,993,186	333,123,650
財産収入	110,310	20,259	11,730	12,492
繰入金	250,930,089	306,701,339	242,248,965	159,428,901
繰越金	99,987,703	58,544,137	136,948,662	244,515,807
諸収入	4,164,410	10,811,595	10,404,288	12,205,244
市債	—	—	—	—
計	2,831,962,727	3,064,619,974	3,242,149,272	3,312,886,668

ロ. 歳 出

区 分	平成22年度	平成23年度	平成24年度	平成25年度
総務費	65,181,058	60,238,357	55,897,503	57,188,413
保険給付費	1,920,707,506	1,961,572,159	2,045,663,824	2,025,354,095
後期高齢者支援金等	286,328,510	326,053,405	359,602,939	373,876,607
前期高齢者納付金等	495,860	964,106	387,734	387,241
老人保健拠出金	611,475	20,271	17,136	15,120
介護納付金	115,491,484	127,381,522	142,237,392	153,916,734
共同事業拠出金	310,259,948	331,356,016	318,545,001	309,883,928
保健事業費	28,687,137	26,893,181	33,949,888	34,511,037
財政調整基金積立金	—	40,000,000	—	8,965,000
公債費	20,042,691	20,009,862	20,000,000	—
諸支出金	25,612,921	33,182,433	21,332,048	17,968,288
計	2,773,418,590	2,927,671,312	2,997,633,465	2,982,066,463

資 料：決算書

調査時点：各年度

(単位：円)

平成26年度	平成27年度	平成28年度	平成29年度
655,329,170	633,143,021	607,840,262	581,138,285
182,600	174,100	162,700	171,300
582,965,900	632,754,694	649,445,665	586,622,451
198,379,652	120,766,000	64,188,526	29,002,769
880,443,434	884,238,742	964,583,890	1,149,296,599
148,977,986	151,713,918	165,052,373	146,568,613
362,013,926	666,491,317	707,802,628	650,479,967
12,173	2,045	19,059	20,323
196,394,348	238,412,014	206,108,340	253,466,350
330,820,205	131,395,100	65,583,427	95,368,488
21,265,274	6,940,534	10,559,014	10,179,032
—	—	—	—
3,376,784,668	3,466,031,485	3,441,345,884	3,502,314,177

(単位：円)

平成26年度	平成27年度	平成28年度	平成29年度
59,070,682	58,847,554	57,961,014	62,987,863
2,094,264,971	2,174,321,192	2,132,048,561	2,122,844,368
370,434,411	363,234,447	348,220,183	335,152,997
291,076	247,786	252,602	1,232,771
14,112	14,112	11,088	7,056
142,803,006	118,525,392	109,606,816	105,385,500
296,348,308	611,076,138	641,356,880	642,795,885
37,524,581	39,363,726	38,977,794	41,520,478
27,066,000	4,820,000	—	65,535,000
—	—	—	—
217,572,421	29,997,711	17,542,458	30,860,855
3,245,389,568	3,400,448,058	3,345,977,396	3,408,322,773

(7) 市税の収納状況

区 分	平成22年度			平成23年度			平成24年度			平成25年度		
	調定額	収入額	収納率	調定額	収入額	収納率	調定額	収入額	収納率	調定額	収入額	収納率
総 額	5,054,063	4,654,671	92.1	5,130,365	4,751,729	92.6	5,131,453	4,752,573	92.6	5,226,018	4,885,797	93.5
市 民 税	2,072,683	1,974,001	95.2	2,098,617	2,012,862	95.9	2,240,301	2,162,096	96.5	2,299,369	2,237,240	97.3
固 定 資 産 税	2,711,296	2,416,360	89.1	2,729,169	2,441,476	89.5	2,598,827	2,303,211	88.6	2,606,606	2,333,343	89.5
軽 自 動 車 税	71,256	65,482	91.9	72,683	67,495	92.9	73,445	68,386	93.1	74,761	69,932	93.5
市たばこ(消費)税	198,828	198,828	100.0	229,896	229,896	100.0	218,880	218,880	100.0	245,282	245,282	100.0
特別土地保有税	0	0	-	0	0	-	0	0	-	0	0	-

(単位：千円、%)

区 分	平成26年度			平成27年度			平成28年度			平成29年度		
	調定額	収入額	収納率	調定額	収入額	収納率	調定額	収入額	収納率	調定額	収入額	収納率
総 額	5,400,466	5,080,335	94.1	5,298,269	4,982,374	94.0	5,463,276	5,183,896	94.9	5,477,635	5,207,929	95.1
市 民 税	2,374,650	2,320,136	97.7	2,332,526	2,282,541	97.9	2,318,869	2,269,888	97.9	2,176,774	2,130,740	97.9
固 定 資 産 税	2,714,127	2,453,455	90.4	2,659,124	2,398,256	90.2	2,830,029	2,605,317	92.1	2,991,747	2,773,918	92.7
軽 自 動 車 税	76,619	71,675	93.5	78,995	73,953	93.6	93,009	87,322	93.9	97,062	91,219	94.0
市たばこ(消費)税	235,070	235,070	100.0	227,623	227,623	100.0	221,369	221,369	100.0	212,052	212,052	100.0
特別土地保有税	0	0	-	0	0	-	0	0	-	0	0	-

資 料：決算書
調査時点：各年度