

## VII 行 財 政

### 3 1 . 行 政

#### (1) 市議会（平成28年12月現在）

議員定数 15名

常任委員会

総務文教委員会 10人

民生環境委員会 10人

産業建設委員会 10人

特別委員会

魚津市鹿熊地内の養鶏場  
建設検討特別委員会 12人

議会改革検討特別委員会 8人

観光問題・交通アクセス等  
検討特別委員会 7人

#### (2) 市の機構（平成29年4月1日現在）

右記全体図

議会

行政機構図

市長

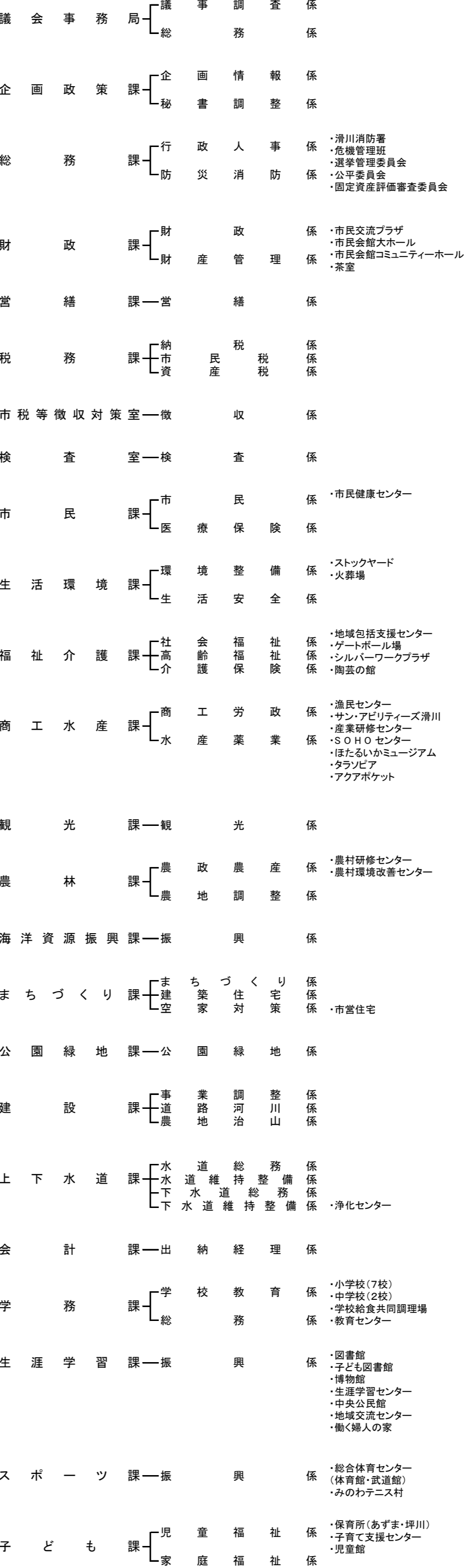
副市長

教育委員会

教育長

監査委員

農業委員会



### (3) 選 挙

#### イ. 地区別有権者数

年月	地区名	総数	男		女	
				構成比	構成比	
平成 19 年 9 月	滑川	8,836	4,097	46.4	53.6	4,739
	浜加積	3,312	1,560	47.1	52.9	1,752
	早月加積	2,524	1,215	48.1	51.9	1,309
	北加積	2,907	1,402	48.2	51.8	1,505
	東加積	1,357	646	47.6	52.4	711
	中加積	2,579	1,214	47.1	52.9	1,365
	西加積	5,492	2,681	48.8	51.2	2,811
	山加積 計	541 27,548	253 13,068	46.8 47.4	53.2 52.6	288 14,480
平成 20 年 9 月	滑川	8,676	4,013	46.3	53.7	4,663
	浜加積	3,350	1,573	47.0	53.0	1,777
	早月加積	2,537	1,223	48.2	51.8	1,314
	北加積	2,892	1,389	48.0	52.0	1,503
	東加積	1,363	649	47.6	52.4	714
	中加積	2,588	1,226	47.4	52.6	1,362
	西加積	5,502	2,686	48.8	51.2	2,816
	山加積 計	536 27,444	249 13,008	46.5 47.4	53.5 52.6	287 14,436
平成 21 年 9 月	滑川	8,635	3,983	46.1	53.9	4,652
	浜加積	3,422	1,601	46.8	53.2	1,821
	早月加積	2,548	1,223	48.0	52.0	1,325
	北加積	2,909	1,398	48.1	51.9	1,511
	東加積	1,358	646	47.6	52.4	712
	中加積	2,600	1,235	47.5	52.5	1,365
	西加積	5,497	2,671	48.6	51.4	2,826
	山加積 計	530 27,499	243 13,000	45.8 47.3	54.2 52.7	287 14,499
平成 22 年 9 月	滑川	8,600	3,978	46.3	53.7	4,622
	浜加積	3,462	1,627	47.0	53.0	1,835
	早月加積	2,535	1,218	48.0	52.0	1,317
	北加積	2,959	1,424	48.1	51.9	1,535
	東加積	1,363	640	47.0	53.0	723
	中加積	2,580	1,239	48.0	52.0	1,341
	西加積	5,498	2,690	48.9	51.1	2,808
	山加積 計	523 27,520	237 13,053	45.3 47.4	54.7 52.6	286 14,467
平成 23 年 9 月	滑川	8,544	3,978	46.6	53.4	4,566
	浜加積	3,467	1,633	47.1	52.9	1,834
	早月加積	2,536	1,218	48.0	52.0	1,318
	北加積	2,989	1,437	48.1	51.9	1,552
	東加積	1,350	641	47.5	52.5	709
	中加積	2,558	1,223	47.8	52.2	1,335
	西加積	5,527	2,692	48.7	51.3	2,835
	山加積 計	513 27,484	234 13,056	45.6 47.5	54.4 52.5	279 14,428

平成 24 年 9 月	滑 川	8,430	3,922	46.5	53.5	4,508
	浜 加 積	3,466	1,647	47.5	52.5	1,819
	早月加積	2,519	1,209	48.0	52.0	1,310
	北 加 積	2,998	1,439	48.0	52.0	1,559
	東 加 積	1,346	645	47.9	52.1	701
	中 加 積	2,558	1,229	48.0	52.0	1,329
	西 加 積	5,562	2,717	48.8	51.2	2,845
山 加 積	506	228	45.1	54.9	278	
	計	27,385	13,036	47.6	52.4	14,349
平成 25 年 9 月	滑 川	8,334	3,889	46.7	53.3	4,445
	浜 加 積	3,435	1,629	47.4	52.6	1,806
	早月加積	2,504	1,207	48.2	51.8	1,297
	北 加 積	3,039	1,454	47.8	52.2	1,585
	東 加 積	1,322	629	47.6	52.4	693
	中 加 積	2,528	1,212	47.9	52.1	1,316
	西 加 積	5,661	2,767	48.9	51.1	2,894
山 加 積	496	223	45.0	55.0	273	
	計	27,319	13,010	47.6	52.4	14,309
平成 26 年 9 月	滑 川	8,282	3,853	46.5	53.5	4,429
	浜 加 積	3,405	1,613	47.4	52.6	1,792
	早月加積	2,498	1,210	48.4	51.6	1,288
	北 加 積	3,047	1,460	47.9	52.1	1,587
	東 加 積	1,316	630	47.9	52.1	686
	中 加 積	2,524	1,214	48.1	51.9	1,310
	西 加 積	5,763	2,830	49.1	50.9	2,933
山 加 積	498	221	44.4	55.6	277	
	計	27,333	13,031	47.7	52.3	14,302
平成 27 年 9 月	滑 川	8,201	3,810	46.5	53.5	4,391
	浜 加 積	3,410	1,631	47.8	52.2	1,779
	早月加積	2,489	1,204	48.4	51.6	1,285
	北 加 積	3,073	1,479	48.1	51.9	1,594
	東 加 積	1,294	617	47.7	52.3	677
	中 加 積	2,534	1,225	48.3	51.7	1,309
	西 加 積	5,783	2,834	49.0	51.0	2,949
山 加 積	481	207	43.0	57.0	274	
	計	27,265	13,007	47.7	52.3	14,258
平成 28 年 9 月	滑 川	8,329	3,886	46.7	53.3	4,443
	浜 加 積	3,489	1,683	48.2	51.8	1,806
	早月加積	2,509	1,209	48.2	51.8	1,300
	北 加 積	3,180	1,544	48.6	51.4	1,636
	東 加 積	1,323	624	47.2	52.8	699
	中 加 積	2,597	1,267	48.8	51.2	1,330
	西 加 積	6,054	2,998	49.5	50.5	3,056
山 加 積	483	211	43.7	56.3	272	
	計	27,964	13,422	48.0	52.0	14,542

ロ. 選挙種別投票率

選挙種類	定員 人	立候補者数 人	倍率	年 月 日	当日有権者 (人)		
					総 数	男	女
滑川市長選挙	1	1	1	6. 2. 13	24,520	11,450	13,070
	1	1	1	10. 2. 15	26,375	12,421	13,954
	1	2	2	14. 2. 10	26,992	12,746	14,246
	1	1	1	18. 2. 12	27,611	13,096	14,515
	1	2	2	22. 2. 14	27,301	12,918	14,383
	1	3	3	26. 2. 9	27,083	12,897	14,186
滑川市議会議員選挙	20	22	1.10	5. 11. 14	24,286	11,339	12,947
	20	24	1.20	9. 11. 16	26,053	12,252	13,801
	20	21	1.05	13. 11. 18	26,939	12,732	14,207
	16	19	1.19	17. 11. 13	27,350	12,959	14,391
	16	16	1.00	21. 11. 15	27,490	13,000	14,490
	15	17	1.13	25. 11. 17	27,123	12,929	14,194
富山県知事選挙	1	2	2	8. 10. 20	25,668	12,012	13,656
	1	2	2	12. 10. 9	26,931	12,743	14,188
	1	2	2	16. 10. 17	27,474	13,009	14,465
	1	2	2	20. 10. 19	27,398	12,980	14,418
	1	2	2	24. 10. 28	27,245	12,974	14,271
	1	2	2	28. 10. 23	27,818	13,339	14,479
富山県議会議員選挙	1	2	2	7. 4. 9	24,961	11,685	13,276
	1	1	1	11. 4. 11	26,716	12,641	14,075
	1	1	1	15. 4. 13	27,440	12,998	14,442
	1	1	1	19. 4. 8	27,602	13,087	14,515
	1	4	4	23. 4. 10	27,358	12,982	14,376
	1	2	2	27. 4. 12	27,155	12,936	14,219
衆議院議員 選挙	小選挙区 比例代表	1 11名簿登載者	3 3	12. 6. 25	26,916	12,741	14,175
	小選挙区 比例代表	1 11名簿登載者	4 4	15. 11. 9	27,475	13,006	14,469
	小選挙区 比例代表	1 11名簿登載者	4 4	17. 9. 11	27,558	13,058	14,500
	小選挙区 比例代表	1 11名簿登載者	3 3	21. 8. 30	27,445	12,981	14,464
	小選挙区 比例代表	1 11名簿登載者	3 3	24. 12. 16	27,305	13,002	14,303
	小選挙区 比例代表	1 11名簿登載者	3 3	26. 12. 14	27,332	13,038	14,294
	選挙区 比例代表	1 50名簿登載者	5 5	10. 7. 12	26,462	12,500	13,962
参議院議員 選挙	選挙区 比例代表	1 48名簿登載者	4 4	13. 7. 29	27,064	12,807	14,257
	選挙区 比例代表	1 48名簿登載者	4 4	16. 7. 11	27,474	13,018	14,456
	選挙区 比例代表	1 48名簿登載者	3 3	19. 7. 29	27,490	13,025	14,465
	選挙区 比例代表	1 48名簿登載者	3 3	22. 7. 11	27,471	13,020	14,451
	選挙区 比例代表	1 48名簿登載者	4 4	25. 7. 21	27,316	13,004	14,312
	選挙区 比例代表	1 48名簿登載者	3 3	28. 7. 10	27,914	13,372	14,542

資料：選挙管理委員会

投票者数 (人)			投票率 (%)			
総数	男	女	総数	男	女	
-	-	-	-	-	-	[H 6. 2. 5現在選挙人名簿登録者数]
-	-	-	-	-	-	[H 10. 2. 7現在選挙人名簿登録者数]
19,770	9,072	10,688	73.24	71.18	75.09	
-	-	-	-	-	-	[H 18. 2. 4現在選挙人名簿登録者数]
17,978	8,380	9,598	65.85	64.87	66.73	
17,522	8,169	9,353	64.70	63.34	65.93	
20,997	9,516	11,481	86.46	83.92	88.68	
21,635	9,835	11,800	83.04	80.27	85.50	
20,927	9,545	11,382	77.68	74.97	80.17	
21,048	9,645	11,403	76.96	74.43	79.24	
-	-	-	-	-	-	[H 21. 11. 7現在選挙人名簿登録者数]
17,345	7,981	9,364	63.95	61.73	65.97	
15,898	7,425	8,473	61.94	61.81	62.05	
11,217	5,266	5,951	41.65	41.32	41.94	
10,219	4,795	5,424	37.20	36.86	37.50	
11,813	5,505	6,308	43.12	42.41	43.75	
10,415	4,888	5,527	38.23	37.68	38.73	
10,301	4,856	5,445	37.03	36.40	37.61	
20,721	9,453	11,268	83.01	80.90	84.87	
-	-	-	-	-	-	[H 11. 4. 1現在選挙人名簿登録者数]
-	-	-	-	-	-	[H15. 4. 3現在選挙人名簿登録者数]
-	-	-	-	-	-	[H19. 3. 29現在選挙人名簿登録者数]
17,201	8,080	9,121	62.87	62.24	63.45	
14,866	7,049	7,817	54.74	54.49	54.98	
16,365	7,850	8,515	60.80	61.61	60.07	
16,359	7,852	8,507	60.78	61.63	60.01	
16,612	7,938	8,674	60.46	61.30	59.95	
16,601	7,934	8,667	60.37	60.94	59.86	
18,457	8,821	9,636	66.98	67.55	66.46	
18,453	8,818	9,635	66.91	67.47	66.40	
19,996	9,590	10,406	72.86	73.88	71.94	
19,995	9,589	10,406	72.85	73.87	71.94	
14,853	7,304	7,549	54.40	56.18	52.78	
14,849	7,303	7,546	54.38	56.17	52.76	
13,011	6,393	6,618	47.60	49.03	46.30	
13,011	6,393	6,618	47.60	49.03	46.30	
16,007	7,613	8,394	60.49	60.90	60.12	
16,006	7,613	8,393	60.49	60.90	60.11	
15,387	7,381	8,006	56.85	57.63	56.15	
15,385	7,387	8,007	56.85	57.68	56.16	
15,223	7,365	7,858	55.41	56.58	54.36	
15,219	7,364	7,855	55.39	56.57	54.34	
17,915	8,576	9,339	65.17	65.84	64.56	
17,915	8,576	9,339	65.17	65.84	64.56	
17,711	8,483	9,228	64.47	65.15	63.86	
17,710	8,482	9,228	64.47	65.15	63.86	
13,541	6,607	6,934	49.57	50.81	48.45	
13,543	6,608	6,935	49.58	50.82	48.46	
15,531	7,504	8,027	55.64	56.12	55.20	
15,527	7,501	8,026	55.62	56.09	55.19	

## 32. 財 政

### (1) 財 政 指 標

区 分	平成18年度	平成19年度	平成20年度	平成21年度
基準財政需要額 (1)	5,887,584	5,896,740	5,924,284	5,814,546
基準財政収入額 (2)	3,999,678	4,232,442	4,277,936	4,072,196
財政力指数 (2)/(1) (3カ年平均)	0.646	0.679	0.706	0.713
経常一般財源等 (3)	7,438,584	7,242,010	7,367,063	7,137,167
経常経費充当 一般財源等 (4)	6,867,102	6,939,411	6,567,851	6,324,525
経常収支比率 (%) (4)/(3)	87.8(92.3)	91.9(95.8)	85.8(89.2)	83.4(88.6)
歳入総額 (5)	13,193,889	13,346,168	12,962,421	12,551,168
収入構造の弾力性 (%) (3)/(5)	56.4	54.3	56.8	56.9
一般財源等 (6)	9,811,849	9,766,755	10,089,650	9,268,681
一般財源等比率 (%) (6)/(5)	74.4	73.2	77.8	73.8
特定財源	3,382,040	3,579,413	2,872,771	3,282,487
自主財源 (7)	7,061,770	7,854,629	7,406,542	7,246,745
自主財源比率 (%) (7)/(5)	53.5	58.9	57.1	57.7
実質収支	793,555	602,048	577,234	725,706
実質単年度収支	△ 45,908	△ 303,581	139,125	557,515
公債費比率 (%)	19.3	18.4	14.3	11.7
公債費負担比率 (%)	17.6	17.6	15.4	14.9
実質公債費比率 (%) (3カ年平均)	-	23.1	21.8	19.1
将来負担比率 (%)	-	131.5	116.6	102.3
地方債現在高	12,558,746	11,993,927	11,140,744	10,495,154
積立金現在高(財調)	791,433	663,846	709,755	1,006,109
積立金現在高(減債)	92,450	89,587	97,928	117,167

資料：財政課

調査時点：各年度

(注) 経常収支比率の( )は、減収補てん債及び臨時財政対策債を経常一般財源等から除いた場合の比率

(単位：千円)

平成22年度	平成23年度	平成24年度	平成25年度	平成26年度	平成27年度
5,810,191	5,834,108	5,846,447	5,845,949	5,841,043	<b>6,028,243</b>
3,789,994	3,827,065	3,792,595	3,934,177	4,138,706	<b>4,286,146</b>
0.691	0.669	0.652	0.659	0.677	<b>0.698</b>
7,279,830	7,321,929	7,351,508	7,377,343	7,391,858	<b>7,628,314</b>
6,559,663	6,694,436	6,653,471	6,462,304	6,873,249	<b>6,903,916</b>
81.9(90.1)	83.9(91.4)	82.8(90.5)	80.0(87.6)	86.2(93.0)	<b>84.3(90.5)</b>
13,148,656	13,361,543	14,201,294	14,694,356	14,275,761	<b>14,056,442</b>
55.4	54.8	51.8	50.2	51.8	<b>54.3</b>
9,626,904	9,904,246	9,845,366	10,144,610	10,130,040	<b>10,090,633</b>
73.2	74.1	69.3	69.0	71.0	<b>71.8</b>
3,521,752	3,457,297	4,355,928	4,549,746	4,145,721	<b>3,965,809</b>
6,505,993	7,190,704	7,060,732	7,207,404	7,768,367	<b>7,530,621</b>
49.5	53.8	49.7	49.0	54.4	<b>53.6</b>
780,970	689,397	647,073	781,658	764,535	<b>727,742</b>
539,807	86,867	198,281	369,645	△ 18,538	<b>253,465</b>
10.4	9.0	7.9	6.8	6.1	<b>4.9</b>
12.5	11.4	10.8	9.9	9.7	<b>9.3</b>
16.5	14.7	13.7	12.5	11.4	<b>10.5</b>
88.1	70.8	50.3	45.3	51.4	<b>42.1</b>
10,408,198	10,169,433	10,321,630	11,081,829	11,345,496	<b>11,279,380</b>
1,490,652	1,669,092	1,909,696	2,144,756	2,143,341	<b>2,433,599</b>
227,740	404,426	483,332	562,759	586,023	<b>571,909</b>



## (2) 歳入款別決算状況（普通会計）

### イ. 実 数

款 別	平成18年度	平成19年度	平成20年度	平成21年度
市 税	4,504,268	4,908,560	5,077,063	4,768,631
地 方 譲 与 税	447,116	144,844	147,711	138,594
利 子 割 交 付 金	19,105	24,169	23,371	22,941
配 当 割 交 付 金	17,512	20,943	9,287	7,137
株 式 等 譲 渡 所 得 割 交 付 金	15,628	13,217	3,846	2,912
地 方 消 費 税 交 付 金	306,010	304,464	285,674	295,899
自 動 車 取 得 税 交 付 金	80,149	67,786	62,252	41,543
地 方 特 例 交 付 金	112,641	30,354	62,178	59,859
地 方 交 付 税	2,406,835	2,180,426	2,205,690	2,316,251
交 通 安 全 対 策 特 別 交 付 金	6,660	6,316	6,004	6,209
分 担 金 及 び 負 担 金	230,944	237,597	232,853	244,099
使 用 料 及 び 手 数 料	227,833	213,123	209,029	188,034
国 庫 支 出 金	1,021,266	1,011,975	1,416,789	1,085,601
県 支 出 金	655,107	712,845	797,377	745,677
財 産 収 入 金	13,938	14,876	65,656	26,232
寄 附 金	5,890	10,643	15,036	2,984
繰 上 入 金	737,264	745,711	575,685	194,005
繰 越 金	693,956	1,009,753	608,172	1,221,843
諸 収 入 金	647,677	714,366	623,048	600,917
市 債	1,044,100	974,200	535,700	581,800
計	13,193,899	13,346,168	12,962,421	12,551,168

### ロ. 構 成 比

款 別	平成18年度	平成19年度	平成20年度	平成21年度
市 税	34.1	36.8	39.2	38.0
地 方 譲 与 税	3.4	1.1	1.1	1.1
利 子 割 交 付 金	0.2	0.2	0.2	0.2
配 当 割 交 付 金	0.1	0.2	0.1	0.1
株 式 等 譲 渡 所 得 割 交 付 金	0.1	0.1	0.0	0.0
地 方 消 費 税 交 付 金	2.3	2.3	2.2	2.4
自 動 車 取 得 税 交 付 金	0.6	0.5	0.5	0.3
地 方 特 例 交 付 金	0.9	0.2	0.5	0.5
地 方 交 付 税	18.2	16.3	17.0	18.5
交 通 安 全 対 策 特 別 交 付 金	0.1	0.0	0.1	0.1
分 担 金 及 び 負 担 金	1.8	1.8	1.8	2.0
使 用 料 及 び 手 数 料	1.7	1.6	1.6	1.5
国 庫 支 出 金	7.7	7.6	10.9	8.6
県 支 出 金	5.0	5.3	6.2	5.9
財 産 収 入 金	0.1	0.1	0.5	0.2
寄 附 金	0.0	0.1	0.1	0.0
繰 上 入 金	5.6	5.6	4.4	1.5
繰 越 金	5.3	7.6	4.7	9.7
諸 収 入 金	4.9	5.3	4.8	4.8
市 債	7.9	7.3	4.1	4.6
計	100.0	100.0	100.0	100.0

資 料：財政課  
調査時点：各年度

(単位：千円)

平成22年度	平成23年度	平成24年度	平成25年度	平成26年度	平成27年度
4,654,671	4,751,729	4,752,573	4,885,797	5,080,335	4,982,374
134,867	131,522	123,265	117,429	112,215	117,418
19,745	19,072	15,923	12,390	10,975	9,593
8,867	9,508	10,263	20,364	38,084	31,386
2,678	2,830	2,705	27,611	18,841	24,910
295,392	294,597	295,088	292,573	359,517	629,211
34,646	26,528	39,452	35,601	14,186	23,162
53,773	48,166	20,264	19,536	17,690	17,156
2,630,514	2,613,159	2,666,217	2,489,956	2,287,306	2,316,714
5,917	5,659	5,366	4,803	4,017	4,334
240,019	251,439	254,117	242,459	220,255	177,538
174,800	178,048	181,645	173,898	219,217	217,579
1,593,242	1,305,509	1,298,268	2,066,962	1,674,162	1,517,957
880,622	954,589	1,568,651	775,727	836,901	1,056,480
36,938	28,440	40,790	34,117	35,350	48,420
6,960	72,870	147,689	80,827	21,865	29,206
25,083	373,362	482,395	342,259	875,477	538,695
771,026	911,240	734,215	997,018	915,000	1,155,397
596,496	623,576	467,308	451,029	400,868	381,412
982,400	759,700	1,095,100	1,624,000	1,133,500	777,500
13,148,656	13,361,543	14,201,294	14,694,356	14,275,761	14,056,442

(単位：%)

平成22年度	平成23年度	平成24年度	平成25年度	平成26年度	平成27年度
35.4	35.6	33.5	33.2	35.6	35.5
1.0	1.0	0.9	0.8	0.8	0.8
0.2	0.1	0.1	0.1	0.1	0.1
0.1	0.1	0.1	0.1	0.3	0.2
0.0	0.0	0.0	0.2	0.1	0.2
2.2	2.2	2.1	2.0	2.5	4.5
0.3	0.2	0.3	0.2	0.1	0.2
0.4	0.4	0.1	0.1	0.1	0.1
20.0	19.6	18.8	16.9	16.0	16.5
0.0	0.0	0.0	0.0	0.0	0.0
1.8	1.9	1.8	1.7	1.6	1.3
1.3	1.3	1.3	1.2	1.5	1.5
12.1	9.8	9.1	14.1	11.7	10.8
6.7	7.1	11.0	5.3	5.9	7.5
0.3	0.2	0.3	0.2	0.3	0.4
0.1	0.5	1.0	0.6	0.2	0.2
0.2	2.8	3.4	2.3	6.1	3.8
5.9	6.8	5.2	6.8	6.4	8.2
4.5	4.7	3.3	3.1	2.8	2.7
7.5	5.7	7.7	11.1	7.9	5.5
100.0	100.0	100.0	100.0	100.0	100.0

### (3) 歳出款別（目的別）決算状況（普通会計）

#### イ. 実 数

款 別	平成18年度	平成19年度	平成20年度	平成21年度
議 会 費	147,821	150,748	151,409	150,105
総 務 費	1,491,788	1,783,555	1,870,109	2,154,053
民 生 費	2,968,778	3,064,801	3,075,519	3,219,448
衛 生 費	897,257	995,678	927,387	919,577
労 働 費	48,326	45,533	42,188	73,671
農 林 水 産 業 費	375,701	406,320	468,790	398,831
商 工 費	1,753,472	1,468,500	809,729	666,584
土 木 費	1,302,724	1,473,633	1,235,085	1,236,898
消 防 費	340,985	348,126	334,675	407,987
教 育 費	1,053,902	1,211,280	1,201,242	1,122,514
災 害 復 旧 費	201	-	7,901	-
公 債 費	1,803,191	1,789,822	1,616,544	1,430,474
諸 支 出 金	-	-	-	-
計	12,184,146	12,737,996	11,740,578	11,780,142

#### ロ. 構 成 比

款 別	平成18年度	平成19年度	平成20年度	平成21年度
議 会 費	1.2	1.2	1.3	1.3
総 務 費	12.2	14.0	15.9	18.3
民 生 費	24.4	24.1	26.2	27.3
衛 生 費	7.4	7.8	7.9	7.8
労 働 費	0.4	0.4	0.4	0.6
農 林 水 産 業 費	3.1	3.2	4.0	3.4
商 工 費	14.4	11.5	6.9	5.7
土 木 費	10.7	11.6	10.5	10.5
消 防 費	2.8	2.7	2.8	3.5
教 育 費	8.6	9.5	10.2	9.5
災 害 復 旧 費	0.0	-	0.1	-
公 債 費	14.8	14.0	13.8	12.1
諸 支 出 金	-	-	-	-
計	100.0	100.0	100.0	100.0

資 料：財政課  
調査時点：各年度

平成22年度	平成23年度	平成24年度	平成25年度	平成26年度	平成27年度
149,897	185,352	167,015	160,720	167,337	174,790
1,945,378	2,093,819	2,430,807	2,866,916	1,730,347	1,941,705
3,768,588	4,174,588	3,887,847	3,801,382	4,022,514	4,560,796
1,129,523	1,005,980	1,015,291	1,065,911	985,672	1,012,292
72,819	79,044	83,575	61,549	41,732	40,430
387,235	389,189	1,144,580	515,715	416,068	523,588
670,994	690,580	484,243	510,678	576,462	644,828
1,144,271	1,122,356	1,011,201	1,335,897	1,521,493	1,483,077
344,327	387,166	354,694	337,828	435,359	435,039
1,372,839	1,327,523	1,516,675	2,072,702	2,203,930	1,298,859
-	-	4,583	939	10,613	666
1,251,545	1,171,731	1,103,765	1,049,119	1,008,837	972,971
-	-	-	-	-	-
12,237,416	12,627,328	13,204,276	13,779,356	13,120,364	13,089,041

(単位：%)				(単位：%)		
平成22年度	平成23年度	平成24年度	平成25年度	平成26年度	平成27年度	
1.2	1.5	1.3	1.2	1.3	1.4	
15.9	16.6	18.4	20.8	13.2	14.9	
30.8	33.1	29.4	27.6	30.6	34.9	
9.2	7.9	7.7	7.7	7.5	7.7	
0.6	0.6	0.6	0.5	0.3	0.3	
3.2	3.1	8.7	3.7	3.2	4.0	
5.5	5.5	3.7	3.7	4.4	4.9	
9.4	8.9	7.6	9.7	11.6	11.3	
2.8	3.0	2.7	2.5	3.3	3.3	
11.2	10.5	11.5	15.0	16.8	9.9	
-	-	0.0	0.0	0.1	0.0	
10.2	9.3	8.4	7.6	7.7	7.4	
-	-	-	-	-	-	
100.0	100.0	100.0	100.0	100.0	100.0	

#### (4) 性質別経費の決算状況（普通会計）

##### イ. 実 数

区 分		平成18年度	平成19年度	平成20年度	平成21年度
消 費 的 経 費	人 件 費	1,981,285	1,957,347	1,908,309	1,857,308
	物 件 費	1,497,013	1,535,866	1,520,590	1,582,342
	維 持 補 修 費	170,834	191,899	181,563	200,483
	扶 助 費 等	1,619,477	1,704,953	1,727,129	1,821,480
	補 助 費 計	720,394	865,625	799,830	1,373,141
	計	5,989,003	6,255,690	6,137,421	6,834,754
投 資 的 経 費	普 通 建 設 事 業 費	2,188,234	2,146,979	1,235,912	1,181,460
	災 害 復 旧 事 業 費	201	-	7,901	-
	失 業 対 策 事 業 費	-	-	-	-
	計	2,188,435	2,146,979	1,243,813	1,181,460
公 債 費	1,802,653	1,789,284	1,616,006	1,429,935	
そ の 他	積 立 金	376,742	616,123	628,220	349,499
	投 資 及 び 出 資 金	8,307	2,220	3,300	-
	貸 付 金	456,000	436,000	434,000	428,000
	繰 出 金	1,363,006	1,491,700	1,677,818	1,556,494
	前 年 度 繰 上 充 用 金 計	-	-	-	-
	計	2,204,055	2,546,043	2,743,338	2,333,993
合 計		12,184,146	12,737,996	11,740,578	11,780,142

##### ロ. 構 成 比

区 分		平成18年度	平成19年度	平成20年度	平成21年度
消 費 的 経 費	人 件 費	16.3	15.4	16.3	15.8
	物 件 費	12.3	12.1	13.0	13.4
	維 持 補 修 費	1.4	1.5	1.5	1.7
	扶 助 費 等	13.3	13.4	14.7	15.5
	補 助 費 計	5.9	6.8	6.8	11.7
	計	49.2	49.2	52.3	58.1
投 資 的 経 費	普 通 建 設 事 業 費	17.9	16.9	10.5	10.0
	災 害 復 旧 事 業 費	0.0	-	0.1	-
	失 業 対 策 事 業 費	-	-	-	-
	計	17.9	16.9	10.6	10.0
公 債 費	14.8	14.0	13.8	12.1	
そ の 他	積 立 金	3.1	4.8	5.3	3.0
	投 資 及 び 出 資 金	0.1	0.0	0.0	-
	貸 付 金	3.7	3.4	3.7	3.6
	繰 出 金	11.2	11.7	14.3	13.2
	前 年 度 繰 上 充 用 金 計	-	-	-	-
	計	18.1	19.9	23.3	19.8
合 計		100.0	100.0	100.0	100.0

資 料：財政課  
調査時点：各年度

(単位：千円)

平成22年度	平成23年度	平成24年度	平成25年度	平成26年度	平成27年度
1,758,176	1,753,168	1,736,585	1,451,761	1,503,237	1,498,394
1,651,421	1,737,282	1,758,756	1,800,499	1,797,176	1,822,888
198,013	222,095	186,086	179,631	235,962	200,550
2,275,870	2,409,510	2,381,985	2,381,631	2,441,511	2,604,465
896,332	1,029,011	911,377	1,270,139	1,308,800	1,433,459
6,779,812	7,151,066	6,974,789	7,083,661	7,286,686	7,559,756
1,585,582	1,339,916	2,415,138	2,722,975	2,339,149	1,812,894
-	-	4,583	939	10,613	666
-	-	-	-	-	-
1,585,582	1,339,916	2,419,721	2,723,914	2,349,762	1,813,560
1,251,490	1,171,677	1,103,711	1,049,066	1,008,781	972,916
723,726	1,004,166	826,793	1,066,496	533,942	772,972
-	-	11,000	18,000	-	-
426,700	396,000	271,200	276,100	274,220	271,640
1,470,106	1,564,503	1,597,062	1,562,119	1,666,973	1,698,197
-	-	-	-	-	-
2,620,532	2,964,669	2,706,055	2,922,715	2,475,135	2,742,809
12,237,416	12,627,328	13,204,276	13,779,356	13,120,364	13,089,041

平成22年度	平成23年度	平成24年度	平成25年度	平成26年度	平成27年度
14.4	13.9	13.2	10.5	11.4	11.4
13.5	13.8	13.3	13.1	13.7	13.9
1.6	1.8	1.4	1.3	1.8	1.5
18.6	19.1	18.0	17.3	18.6	19.9
7.3	8.1	6.9	9.2	10.0	11.0
55.4	56.7	52.8	51.4	55.5	57.7
13.0	10.6	18.3	19.8	17.8	13.9
		0.0	0.0	0.1	0.0
		-	-	-	-
13.0	10.6	18.3	19.8	17.9	13.9
10.2	9.3	8.4	7.6	7.7	7.4
5.9	7.9	6.3	7.8	4.1	5.9
		0.1	0.1		
3.5	3.1	2.0	2.0	2.1	2.1
12.0	12.4	12.1	11.3	12.7	13.0
		-	-	-	-
21.4	23.4	20.5	21.2	18.9	21.0
100.0	100.0	100.0	100.0	100.0	100.0

## (5) 上水道企業会計決算状況

### イ. 収益的収支

区 分		平成18年度	平成19年度	平成20年度	平成21年度	平成22年度
収入	営 業 収 益	408,587	419,441	421,377	431,759	437,870
	営 業 外 収 益	21,630	21,349	20,993	20,822	19,256
	特 別 利 益	-	-	-	-	-
	計 A	430,217	440,790	442,370	452,581	457,126
支出	営 業 費 用	285,581	302,430	298,705	308,284	318,848
	営 業 外 費 用	76,540	72,425	57,199	60,707	64,738
	特 別 損 失	2,907	848	395	337	468
	計 B	365,028	375,703	356,299	369,328	384,054
収 支 差 引 A - B		65,189	65,087	86,071	83,253	73,072

### ロ. 資本的収支

区 分		平成18年度	平成19年度	平成20年度	平成21年度	平成22年度
収入	企 業 債	115,000	120,000	226,000	247,000	210,000
	出 資 金	-	-	-	-	-
	補 助 金	-	-	-	-	-
	工 事 負 担 金	1,937	4,754	2,822	17,531	14,562
	固 定 資 産 売 却 代 金	-	25	-	-	-
	他 会 計 長 期 借 入 金	-	-	-	-	-
	加 入 金	-	-	-	-	-
	計	116,937	124,779	228,822	264,531	224,562
支出	建 設 改 良 費	179,534	241,658	400,700	380,335	304,286
	企 業 債 償 還 金	102,033	209,891	69,782	71,517	153,419
	他 会 計 長 期 借 入 金 償 還 金	-	-	-	-	-
	計 B	281,567	451,549	470,482	451,852	457,705
差 引 不 足 額		164,630	326,770	241,660	187,321	233,143
財源補てん	損 益 勘 定 留 保 資 金	116,880	120,532	127,929	133,873	144,373
	減 債 積 立 金	10,000	110,000	50,000	10,000	60,000
	建 設 改 良 積 立 金	29,239	85,962	44,702	25,386	14,324
	そ の 他	8,511	10,276	19,029	18,062	14,447
	当 年 度 利 益 剰 余 金 処 分 額	-	-	-	-	-
	計	164,630	326,770	241,660	187,321	233,144

資 料：上下水道課

調査時点：各年度

(単位：千円)

平成23年度	平成24年度	平成25年度	平成26年度	平成27年度	平成28年度
429,721	457,219	425,082	436,013	430,671	<b>428,138</b>
21,181	17,944	24,191	46,133	51,824	<b>46,860</b>
190					
451,092	475,163	449,273	482,146	482,495	<b>474,998</b>
326,429	317,348	315,425	345,981	340,353	<b>340,831</b>
63,530	63,194	59,386	60,130	60,321	<b>61,099</b>
432	349	1,055	3,432	17	<b>32</b>
390,391	380,891	375,866	409,543	400,691	<b>401,962</b>
60,701	94,272	73,407	72,603	81,804	<b>73,036</b>

(単位：千円)

平成23年度	平成24年度	平成25年度	平成26年度	平成27年度	平成28年度
120,000	120,000	90,000	80,000	40,000	<b>40,000</b>
-	-	-	-	-	-
-	-	-	-	-	-
5,728	1,764	3,189	3,403	1,479	<b>4,349</b>
179	-	-	-	-	-
-	-	-	-	-	-
-	-	-	-	-	-
125,907	121,764	93,189	83,403	41,479	<b>44,349</b>
205,562	198,597	176,715	206,447	204,332	<b>148,291</b>
107,824	131,646	81,092	91,328	102,207	<b>112,985</b>
-	-	-	-	-	-
313,386	330,243	257,807	297,775	306,539	<b>261,276</b>
187,479	208,479	164,618	214,372	265,060	<b>216,927</b>
163,978	158,726	156,224	165,297	162,133	<b>164,650</b>
10,000	20,000	-	20,000	87,793	<b>41,333</b>
3,735	20,315	-	13,882	-	-
9,766	9,438	8,394	15,193	15,134	<b>10,944</b>
187,479	208,479	164,618	214,372	265,060	<b>216,927</b>



## (6) 国民健康保険事業特別会計決算状況

### イ. 歳 入

区 分	平成20年度	平成21年度	平成22年度	平成23年度
国民健康保険税	640,143,141	635,833,860	595,555,943	690,922,619
使用料及び手数料	202,100	203,718	323,900	316,000
国庫支出金	470,664,795	530,548,278	594,932,943	559,796,780
療養給付費交付金	309,307,880	185,657,000	139,309,000	236,595,869
前期高齢者交付金	708,387,428	784,045,184	742,845,064	788,173,483
県支出金	103,588,588	109,683,681	112,882,433	106,701,114
共同事業交付金	272,039,089	306,811,599	290,920,932	306,036,779
財産収入	335,919	219,120	110,310	20,259
繰入金	143,580,214	149,792,233	250,930,089	306,701,339
繰越金	49,872,920	103,910,961	99,987,703	58,544,137
諸収入	8,660,472	15,171,504	4,164,410	10,811,595
市債	60,000,000	—	—	—
計	2,766,782,546	2,821,877,138	2,831,962,727	3,064,619,974

### ロ. 歳 出

区 分	平成20年度	平成21年度	平成22年度	平成23年度
総務費	58,162,129	57,848,593	65,181,058	60,238,357
保険給付費	1,800,152,026	1,871,887,107	1,920,707,506	1,961,572,159
後期高齢者支援金等	277,942,401	306,451,054	286,328,510	326,053,405
前期高齢者納付金等	374,250	871,361	495,860	964,106
老人保健拠出金	62,886,480	15,698,534	611,475	20,271
介護納付金	112,369,724	106,654,290	115,491,484	127,381,522
共同事業拠出金	321,517,341	300,077,339	310,259,948	331,356,016
保健事業費	27,316,263	28,946,190	28,687,137	26,893,181
財政調整基金積立金	—	24,781,000	—	40,000,000
公債費	60,174	68,907	20,042,691	20,009,862
諸支出金	2,090,797	8,605,060	25,612,921	33,182,433
計	2,662,871,585	2,721,889,435	2,773,418,590	2,927,671,312

資料：決算書

調査時点：各年度

(単位：円)

平成24年度	平成25年度	平成26年度	平成27年度
689,893,447	690,271,267	655,329,170	<b>633,143,021</b>
239,100	209,800	182,600	<b>174,100</b>
468,261,003	552,188,001	582,965,900	<b>632,754,694</b>
302,502,380	253,012,276	198,379,652	<b>120,766,000</b>
967,929,976	914,480,219	880,443,434	<b>884,238,742</b>
135,716,535	153,439,011	148,977,986	<b>151,713,918</b>
287,993,186	333,123,650	362,013,926	<b>666,491,317</b>
11,730	12,492	12,173	<b>2,045</b>
242,248,965	159,428,901	196,394,348	<b>238,412,014</b>
136,948,662	244,515,807	330,820,205	<b>131,395,100</b>
10,404,288	12,205,244	21,265,274	<b>6,940,534</b>
—	—	—	—
<b>3,242,149,272</b>	<b>3,312,886,668</b>	<b>3,376,784,668</b>	<b>3,466,031,485</b>

(単位：円)

平成24年度	平成25年度	平成26年度	平成27年度
55,897,503	57,188,413	59,070,682	<b>58,847,554</b>
2,045,663,824	2,025,354,095	2,094,264,971	<b>2,174,321,192</b>
359,602,939	373,876,607	370,434,411	<b>363,234,447</b>
387,734	387,241	291,076	<b>247,786</b>
17,136	15,120	14,112	<b>14,112</b>
142,237,392	153,916,734	142,803,006	<b>118,525,392</b>
318,545,001	309,883,928	296,348,308	<b>611,076,138</b>
33,949,888	34,511,037	37,524,581	<b>39,363,726</b>
—	8,965,000	27,066,000	<b>4,820,000</b>
20,000,000	—	—	—
21,332,048	17,968,288	217,572,421	<b>29,997,711</b>
<b>2,997,633,465</b>	<b>2,982,066,463</b>	<b>3,245,389,568</b>	<b>3,400,448,058</b>

## (7) 市税の収納状況

(単位：千円、%)

区 分	平成22年度			平成23年度			平成24年度			平成25年度			平成26年度			平成27年度		
	調定額	収入額	収納率	調定額	収入額	収納率	調定額	収入額	収納率	調定額	収入額	収納率	調定額	収入額	収納率	調定額	収入額	収納率
総 額	5,054,063	4,654,671	92.1	5,130,365	4,751,729	92.6	5,131,453	4,752,573	92.6	5,226,018	4,885,797	93.5	5,400,466	5,080,335	94.1	5,298,269	4,982,374	94.0
市 民 税	2,072,683	1,974,001	95.2	2,098,617	2,012,862	95.9	2,240,301	2,162,096	96.5	2,299,369	2,237,240	97.3	2,374,650	2,320,136	97.7	2,332,526	2,282,541	97.9
固 定 資 産 税	2,711,296	2,416,360	89.1	2,729,169	2,441,476	89.5	2,598,827	2,303,211	88.6	2,606,606	2,333,343	89.5	2,714,127	2,453,455	90.4	2,659,124	2,398,256	90.2
軽 自 動 車 税	71,256	65,482	91.9	72,683	67,495	92.9	73,445	68,386	93.1	74,761	69,932	93.5	76,619	71,675	93.5	78,995	73,953	93.6
市たばこ(消費)税	198,828	198,828	100.0	229,896	229,896	100.0	218,880	218,880	100.0	245,282	245,282	100.0	235,070	235,070	100.0	227,623	227,623	100.0
特別土地保有税	0	0	-	0	0	-	0	0	-	0	0	-	0	0	-	0	0	-

資 料：決算書  
調査時点：各年度