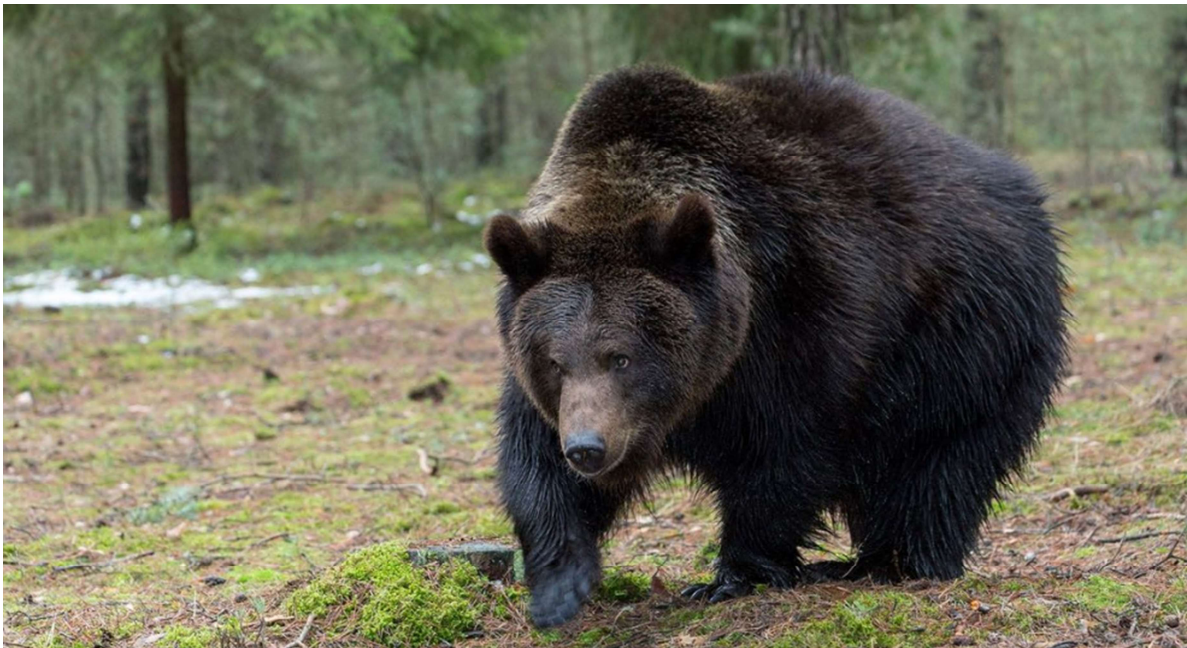


クマを寄せ付けない

地域づくり



今年度は堅果類(ドングリ等)が不作であり、柿や栗などの果実を収穫せずに残しておく、冬眠前のクマを寄せ付ける原因になります。

果樹を植えている場合はどちらかの対応をお願いします。

- ① 柿や栗などの果実を残さずに収穫する。
- ② 誰も収穫を行わない柿や栗などの果樹は伐採または摘果する。

※柿や栗などの果実を放置することによって、イノシシやサルを寄せ付ける原因となります。