

平成16年度特別会計予算執行状況

会計名	予算額	歳入		歳出	
		収入済額	収入割合	支出済額	支出割合
国民健康保険事業	24億7,388万円	21億293万円	85.0%	22億275万円	89.0%
公共用地先行取得事業	201万円	(1千円)	0.0%	(1千円)	0.0%
高齢者住宅整備資金貸付事業	620万円	620万円	100.0%	187万円	30.2%
下水道事業	18億4,308万円	5億7,896万円	31.4%	17億4,989万円	94.9%
飲料水供給事業	343万円	115万円	33.5%	244万円	71.1%
工業団地造成事業	950万円	944万円	99.4%	911万円	95.9%
老人保健医療事業	31億8,649万円	29億6,144万円	92.9%	29億9,053万円	93.9%
農業集落排水事業	5億9,727万円	2億9,493万円	49.4%	5億241万円	84.1%
介護保険事業	20億2,612万円	18億7,417万円	92.5%	17億7,245万円	87.5%

- 一般会計…市税収入を主な財源として、福祉、保健衛生、土木、教育、消防など市の仕事の大部分をまかなう会計です。
- 特別会計…特定の事業を行う場合や特定の収入で特定の支出に充てる場合、一般会計とは別にその経理を明らかにするために設けられた会計で、滑川市には国民健康保険事業や介護保険事業など、9つの特別会計があります。
- 企業会計…民間企業と同じように、事業によって得た収入で支出をまかなうという、いわゆる独立採算を原則とする事業について設けられた会計で、滑川市では水道事業会計が該当します。

市債(市の借金)の状況

区分	現在高
一般会計	135億6,382万円
水道事業会計	20億186万円
高齢者住宅整備資金貸付事業会計	992万円
下水道事業会計	116億3,721万円
飲料水供給事業会計	541万円
工業団地造成事業会計	2億6,270万円
農業集落排水事業会計	17億4,806万円
介護保険事業会計	6,190万円

一時借入金の現在高

15億円

企業会計の状況

水道事業会計		
歳入	予算額	5億5,711万円
	収入済額	5億6,591万円
	収入割合	101.6%
歳出	予算額	6億7,513万円
	支出済額	6億4,809万円
	支出割合	96.0%

※歳入・歳出ともに収益的収支と資本的収支の合計額で表示します。

市有財産の状況

<p>土地</p> <p>108万360㎡</p>	<p>基金</p> <p>21億3,283万円</p>
<p>建物</p> <p>13万3,100㎡</p>	<p>有価証券</p> <p>1,150万円</p>



滑川市海洋深層水分水施設 アクアポケット

～限られたお金を有効に～

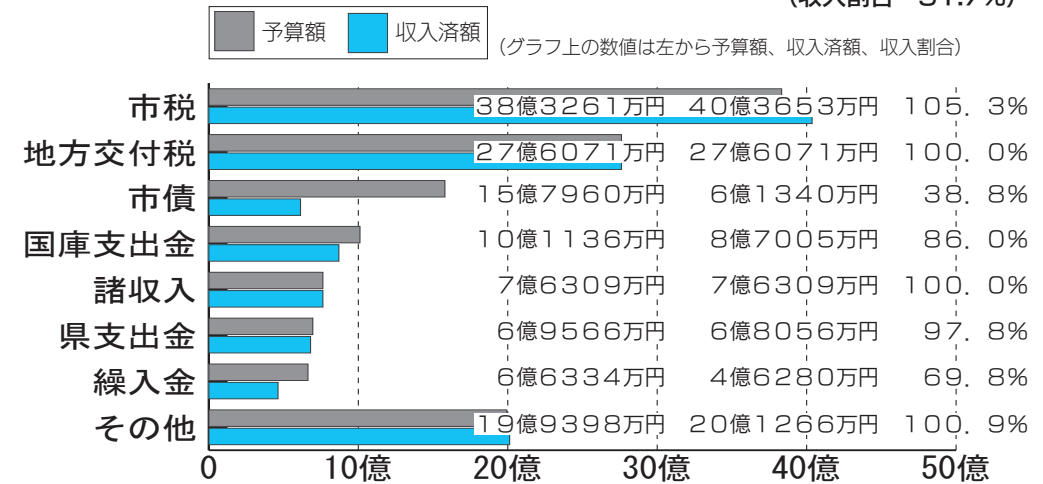
平成16年度の財政事情

平成17年3月末現在

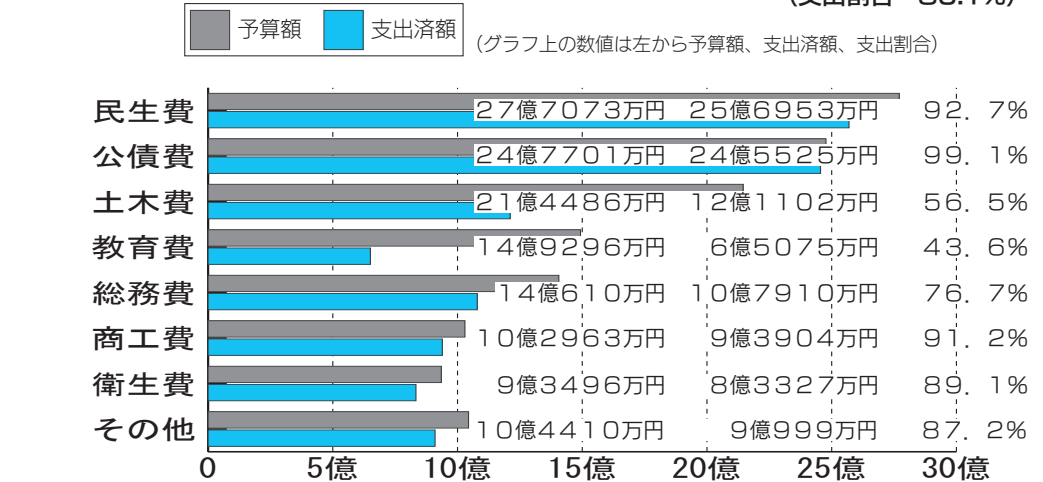
市の財政状況は、条例により1年に2回、市民の皆さんにお知らせしています。今回は平成16年度予算の収入と支出、市の借金や財産などの状況を平成17年3月31日現在で、図表にまとめました。市の予算の出納は5月31日に締め切られるので、各会計とも多少の未収入や未払いを残していますが、5月末ですべての出納を終え、9月定例市議会に決算として報告します。

平成16年度一般会計予算執行状況(予算額133億35万円)

歳入(もらったお金) 収入済額 121億9,980万円 (収入割合 91.7%)

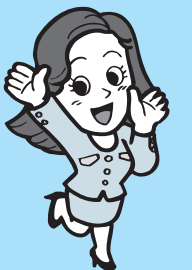


歳出(使ったお金) 支出済額 106億4,795万円 (支出割合 80.1%)



市税の負担

(納めた税金)
市民1人あたり 117,841円
1世帯あたり 368,129円



市民サービス

(使ったお金)
市民1人あたり 310,853円
1世帯あたり 971,085円

