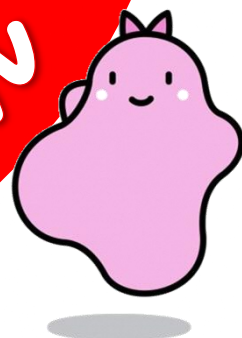


# 子どもの日 温水プール 無料開放

滑川室内温水プール



**5/5 (火・祝)**  
**10:00~17:00**

家族みんなで楽しめる♪  
プールでカラダを動かそう!

- 水中歩行専用レーンには水中階段を常設。  
腰・膝に不安がある方も安心です
- 水深 120cm の 25mプールのほかに、  
水深 50cm の幼児プールがあります。  
泳ぎの練習も水遊びも両方楽しめます

同日に特別企画を開催いたします！  
詳細は裏面をご確認ください

#### 温水プールご利用時の注意点

- 小学校3年生以下のお子さまは必ず保護者の方と一緒にご利用ください
- 水着・水泳帽子を必ず着用してください  
(貸出しはおこなっておりません)
- 浮き具(大きすぎるもの)、ビーチボールは  
ご利用いただけません
- コース案内表示に従ってご利用ください
- カメラ撮影は禁止です



公益財団法人体力づくり指導協会

滑川市柳原 258-4 [www.tairyoku.or.jp/](http://www.tairyoku.or.jp/)

滑川室内温水プール

TEL.076-476-0711



電話番号のおかけ間違いにご注意ください N-2605NP-0013



# SASUKE

## 温水プール編

やり方：「幼児」「12年」「34年」「56年」「中学」  
に別れ、障害物をクリアするタイムを競います。※幼児は小プールでの開催

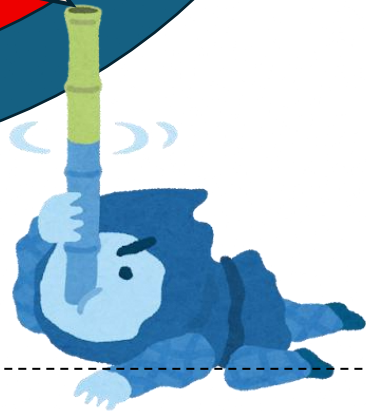
時間：11:00～12:00(10分前までに集合)

集合場所：小プールと大プールの間のプールサイド

持ち物：水泳道具一式

参加費：500円 ただし、一般開放利用は無料  
参加費は当日お支払いください  
参加者全員に参加賞あり

その他：定員20名 電話予約可



(キリト)

### SASUKE 申込書

フリガナ 氏名	男 女	園・学校名	園・小学校 年少・年中・年長 _____ 学年
住所	〒		受付印 (施設使用欄)
電話	緊急連絡先①	緊急連絡先②	

【参加規約】本企画に参加しようとする場合は、「通常の健康状態にあるので参加できる」旨の医師の同意が必要です。ただし、保護者および本人の同意書をもってこれに代えることができます。なお、施設が健康上問題のある恐れがあると判断したときは、医師の診断書の提出を求めることがあるほか、参加をお断りする場合があります。  
上記参加規約に同意し、本企画に参加することに同意いたします。

2026年 月 日 保護者署名