

平成26年度採用予定
市職員募集

◆上級 一般行政事務
採用予定人数 3人程度
受験資格 昭和58年4月2日
から平成4年4月1日まで
に生まれた人

◆上級 土木
採用予定人数 3人程度
受験資格 昭和53年4月2日
から平成4年4月1日まで
に生まれた人

◆上級 建築
採用予定人数 1人程度
受験資格 昭和53年4月2日
から平成4年4月1日まで
に生まれた人で、一級建築
士資格を有する人

◆試験日・場所 7月7日(日)
富山大学工学部棟

◆受験申込
受験申込用紙に必要事項を
記入して、総務課へ提出し
てください。受験申込用紙
は総務課で配布していま
す。また、市のホームページ
から受験案内や申込用紙
をダウンロードすることも
できます。

◆申込受付期間
5月24日(金)まで

◆申込み・問合せ先
総務課人事担当
(内線217)

富山県東部消防組合
平成26年度採用予定
職員募集

◆上級 消防士
採用予定人数 4人
受験資格 昭和61年4月2日
から平成4年4月1日まで
に生まれた人で、大学卒業
程度の学力を有する人

◆中級 消防士
採用予定人数 2人
受験資格 昭和63年4月2日
から平成6年4月1日まで
に生まれた人で、短期大学、
高等専門学校および専修学
校の専門課程を卒業または
卒業見込みの人

◆上級・中級共に、平成26年
4月以降、富山県東部消防
組合管轄内(魚津市、滑川
市、上市町、舟橋村)に住
所を有する必要があります。

◆試験日・場所 7月7日(日)
魚津市立西部中学校

◆申込受付期間
5月28日(火)まで

◆その他
受験申込用紙は組合管轄内
の各消防署および市役所、
町村役場で配布していま
す。また、組合のホームペー
ジから受験案内や申込用紙
をダウンロードすることも
できます。

市営住宅入居者募集

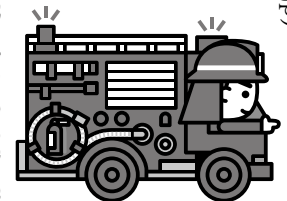
◆荒俣住宅
(低所得者向け)
1・2階2・3LDK2戸
入居者負担額
197000~367000円

◆シーサイドタウン有職住宅
(中堅所得者向け)
1~3階2~5LDK16戸
入居者負担額
400000~900000円

◆電話での受け
付けはいたし
ません。

抽選日
5月28日(火)
入居可能日
6月7日(金)以降

◆申込み・問合せ先
まちづくり課(内線435)



パソコン教室受講者募集

◆講習番号①・②
パソコン入門教室
とき ①5月27日(月)、28日(火)、
30日(水)、6月3日(月)、4日(火)、
6日(水) (全6日間)
②6月17日(月)、18日(火)、20日(木)、
24日(月)、25日(火)、27日(木)
(全6日間)
※いずれも午後2時~4時
とこ 生涯学習センター1
(滑川中学校併設)
対象 市内に在住または在勤
の方で、初めてパソコンを
操作される方
講習内容 パソコンの基本操
作、日本語入力練習、ワー
ドを利用した簡単な文書の
作成、ホームページ閲覧
定員 10人
※定員を超えた場合は、初め
ての方を優先し、抽選で決
定します。抽選で外れた方
で次回の受講を希望される
方は、先着順で次回受講者
とします。

◆受講料 無料
◆申込方法 はがきまたはFAX
で、今回の講習番号(①
または②)、郵便番号、住所、
氏名、電話番号、受講経験
の有無、抽選に外れた場合
の次回受講希望の有無をご
記入の上、申し込んでくだ

市民農園利用者募集

◆電話では受け付けません。
※電話では受け付けません。
申込期限 ①5月17日(金)まで
②6月7日(金)まで

◆申込み・問合せ先
〒936-1860-1
滑川市寺家町104番地
滑川市教育委員会
生涯学習・スポーツ課
(内線256)
(FAX475-9320)



統計調査員募集

市では、国や県が行う各種統計調査に従事可能な調
査員として登録していただける方を募集しています。

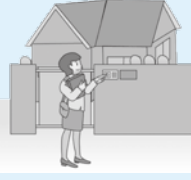
◆登録要件
・20歳以上で調査活動ができる健康な方
・調査で知り得た秘密を守ることができる方
・選挙・警察・税務事務・興信所
などに直接関係のない方

◆仕事の内容
①調査員事務説明会への出席
②調査票の記入依頼や配布・回収
③調査票の検査および整理
④調査票の提出 ⑤研修会への参加

◆身分と報酬
・統計調査員は、調査期間中は非常勤の公務員です。
・任命期間は、2~3カ月程度です。
・調査の種類や受け持ちの件数に応じて、2~5万
円程度の報酬が支払われます。

◆登録期間 登録の期間は特に定められていません。
また、登録の申請は随時受け付けていま
す。登録の辞退もいつでもできます。

◆問合せ先 企画政策課(内線221)



善意の窓

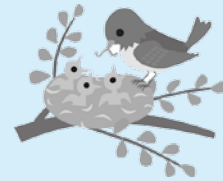
4月15日現在
市の社会福祉事業、善意
銀行、教育事業などに、次の
方々からご寄付がありました
(敬称略)

ありがとうございました

(故)川村 和子(三穂町)
(故)奥野アヤイ(寺町)
(故)中島 利雄(沖田新)
(故)土肥 博子(瀬羽町)
(故)城戸 義則(横道)
(故)浦田 進一(杉本)
(故)新鞍 利行(魚躬)
(故)中西 道子(上小泉)
(故)清水 清(開)
(故)高橋 忠行(高柳)
(故)嶋田 武子(寺家町)
(故)長崎 清(緑町)

匿名 3件

ふるさと滑川応援寄附金
吉森 英雄(神奈川県)
匿名 2件



滑川市内の交通事故状況

	今年 (4/15現在)	昨年同期
事故件数	40件	36件
死者	0人	0人
負傷者	51人	37人

滑川市内の火事・救急出動状況

	3/16 から 4/15 まで	今年累計 (4/15 現在)
火災	件数	2件
	死者	1人
	負傷者	0人
救助出動	2件	6件
救急出場	87件	294件

人口と世帯 25.4.1現在

人口	33,818 (△50)
男	16,378 (△28)
女	17,440 (△22)
世帯数	11,760 (+3)
	() は前月比

※人口・世帯数は、外国人住民を
含んでいます。

Net3 Internet ネットスリーインターネット

プレミアム100 月額費用 4,725円(税込)

100M サービス 好評受付中!!

「プレミアム100」は通信速度最大下り100Mbps、上り30Mbpsのベストエフォート型サービスです。

Net3インターネット サポートセンター Tel.474-9222

高速モバイルインターネット「WiMAX モバイルオプション」受付中

詳細はこちら ▶ <http://www.net3-tv.net/>

「学べる学童保育」「子育て応援」

ハサウェイ放課後クラブ

小学生 対象 全学年

月~土曜日 夜7時までお預かり

まずは、お電話で
お問合せください!

ご利用料金
については
ご相談に
応じます

0120-83-6560

受付時間 月~土 9:30~20:00 (日曜祝日定休)

無料体験は
随時受付中!!

一時預かりも
ご相談下さい

子育てをがんばるお父さん・お母さんを応援します
共働きでなくても、OK! 証明書などの書類は不要。
下校時にお子さんを小学校までお迎えに行きます!

ハサウェイ放課後クラブ
滑川市上小泉 2139-1

バス停: 上小泉西、一宮山、サフルク、明文堂、メガネのハラダ、ダイソー

バス路線: 奥道 135号線 (旧8号線)