

俳句ポスト10月の入選句

一般の部 (投句数47句)

女にも雄叫びのあり夏五輪
成政の剃髪跡や白むくげ

小中学生の部 (投句数945句)

ようかぼちやケタケタわらうハロウィン
虫たちがおうえんがっせんしているよ

ねころんでずっと見てたいひつじ雲
りすたちがどんぐりつめるほおぶくろ

きれいだな夕日の空とアキアカネ
秋晴れの田んぼの色はこがね色
赤とんぼかかしの上にとまっている
きんもくせいあまいにおいがおりてくる

ハロウィンでかしをほしがるおばけ達
暗闇を照らす大きな月明かり

選者 岩城 鯉江

加島町 高井 富子
加島町 伊井 静子

寺家小2年 宮本 華音

北加積小2年 小林 伶鳳

田中小3年 石黒 有紗

東加積小4年 石坂千沙都

南部小4年 清水 陽

東部小4年 小幡 真夢

西部小5年 水口 楓子

北加積小6年 四十万香里

寺家小6年 栗山 朋子

滑川中2年 福田はるか

みんなの図書館
☎ 475-8001
FAX 475-9041
〈開館時間〉9:00~19:00
※土・日・祝日は18:00まで

<図書館カレンダー> 11月

日	月	火	水	木	金	土
				1	2	3
4	5	6	7	8	9	10
11	12	13	14	15	16	17
18	19	20	21	22	23	24
25	26	27	28	29	30	12/1
2	3	4	5	6	7	8

は休館日

新着図書案内

(図書館のホームページに多数の本をご案内しています)

9月の貸出冊数
12,247冊

◆一般書

- 桔梗の風～天涯からの歌～ 辺見じゅん
- 希望<仮> 花村 萬月
- 佐渡の三人 長嶋 有
- 水のかたち(上・下) 宮本 輝
- ソロモンの偽証 第3部 宮部みゆき
- 犬とハモニカ 江國 香織
- この年齢(とし)だった! 酒井 順子
- 咳の気になる人が読む本 加藤 治文

◆児童書

- メガネをかけたら たるいしまこ
- あるいてます みやにしたつや
- きょうのごはん 加藤 休ミ
- 地図からわかる日本 猪郷 久義
- おしごと制服図鑑 講談社
- 代理母問題を考える 辻村みよ子

11月の催し

<こども映画会> 4F
3日(祝) 午後2時～
「ぼくとクッキー さよならまたね」ほか
講師 図書館ボランティア

<絵本のおよみかきせなど> 2F
◆おはなしかい 10日(土) 午前10時30分～
講師 おはなしママの会
◆おはなしのへや 17日(土) 午後3時～
講師 ショコラ
◆おはなしのひろば 24日(土) 午後3時～
講師 たんぼぼの会

<文化講座> 4F
18日(日) 午後2時～
「中国人の信仰と生活」
～『浄土と曇鸞』執筆裏話～
講師 栗三直隆さん

<読書会> 3F
24日(土) 午後1時30分～
「センセイの鞆」川上弘美 著
講師 岩崎信雄さん

*グループ研修
◇「源氏物語」を読む 3F
10日(土) 午前10時～
◇古文書を楽しむ会 4F
10日(土) 午後1時30分～
◇歌会 3F
18日(日) 午後1時30分～
*4F展示コーナー
◇写真展 **入場無料**
8日(木)～12月4日(火)
出展 川口立美さん



博物館より

第32回写真連盟展

滑川市写真連盟会員の近作
約50点を展示します。
とき 11月2日(金)～11日(日)
ところ 3階企画展示室

郷土のやきもの 東福寺焼展

江戸時代後期から明治時代
初期に、東福寺地内で壺・甕・鉢などのやきものが焼かれて
いました。
地元で永く
伝えられて
きた製品や
窯跡からの採集品、越中瀬戸
窯など関連するやきものを展
示し、郷土で生まれ、人々の
生活を支えながらもあまり知
られていない東福寺焼をご紹
介します。



▲東福寺焼
[鉄袖櫛目文大甕]

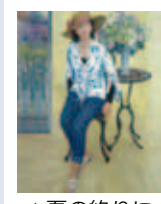
滑川市小学校絵画展

とき 11月9日(金)～17日(土)
ところ 3階企画展示室
講師 博物館学芸員

石川倅子展

「描きつづけることの意味」
石川倅子氏(中野島)は、
40歳を過ぎてから花を題材に
絵を描き始め、2003年に
光風会展初入選、10年には日
展に初入選。果敢に絵にチャ
レンジしたその成果を問う初
個展です。

とき 11月21日(水)～12月23日(祝)
ところ 3階企画展示室



▲夏の終りに
(日展入選作品)

第26回滑川市俳句大会

とき 11月10日(土)午後1時～
ところ 博物館2階
ガイダンスルーム
講師 島崎 泰弘さん
(水原短歌会同人)

◆すべて入場無料
演題 「短歌から見た俳句」

☎ 474-9200
FAX 474-92001
開館時間 午前10時～午後6時
休館日 11月5日、12日、19日、26日
URL <http://www.city.namerikawa.toyama.jp/museum/>