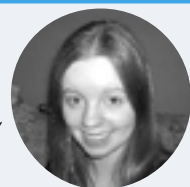


## 国際交流員

## ミツシエル・ラング

先月はイリノイ州を紹介したので、今月は滑川市の姉妹都市、イリノイ州のシャンバーグ市を紹介します。シャンバーグ市は、シカゴの近くにある市です。総面積は49.5km<sup>2</sup>で、人口は75,936人です。白人は78%ぐらいで、アジア系14%ぐらいです。残りは、アフリカンアメリカンなどです。シャンバーグという言葉は、ドイツの昔の州(シャンバーグ・リップ)からきました。1800年代にドイツから来た移民が増えた影響でこの名前がつけられたそうです。もともとは田舎の町でしたが、今のシャンバーグは、シカゴを除きイリノイ州最大の小売店開発都市となっています。2006年の小売は30億ドル以上でした。シカゴまでは車で30分ぐらいかかります。シャンバーグにはいろいろな交通手段があります。市内にはトロリー車とバスがあります。電車もありますが、駅が一つしかありません。シャンバーグのメイン観光は美術と買い物です。アメリカンインディアン・センターという美術館では、近代のアメリカンインディアンの美術や儀式の踊りなどを展示しています。他にもプレーリセンターという芸術文化センターがあり、たくさんの劇、お話会やコンサートが行われま

## シャンバーグ市



す。買い物には、ウッドフィールド・モールというモールがあります。アメリカにあるモールの中でも3番目に大きく、レストラン含めて300の店があります。私は日本に来る前、シャンバーグの近くの町に住んでいて、よくウッドフィールドに行きました。一日では回りきれないほどの大きさで、何回行ってもまだ入ったことのない店があったり、新しい店がオープンしていたり、本当に大きいモールです。この他に面白いスポットは、野球場のアレックシアンフィールドです。シャンバーグ・フライヤーズという中西部の独立リーグチームのホームで、客席数は6,000ぐらいですが、リラックスした雰囲気野球観戦を楽しめる野球場です。シャンバーグはシカゴほど大きくないのですが、美術館とモールがあるおかげでとても楽しいところです。もし機会があれば滑川の姉妹都市シャンバーグ市に行ってみてください！

### 日本語で国際交流チャット

7月は、第2木曜日と第5木曜日 19:00~21:00  
東地区公民館(図書館の横)

誰でも参加できますので、お気軽にどうぞ！

## 俳句

## 広報文芸

仏前の夏大根の白さかな

四ツ屋 椎名 律子

疲れたる夕べはらはら藤散れ

北野 斉木百合子

ひそやかに誰が拾はむか落し

中野島 湯口 静枝

藤の花紫の風通りけり

宮 窪 水見智恵子

夕日落つ植田幾枚移りつつ

北野 金山 千鳥

母の日や姉妹仲よき母なりき

上梅沢 山崎 和子

新緑や坂を下りて隠れ湯へ

上小泉 水落 洋子

大佛の修復成れり夏燕

神明町 水野 玲子

競ひ鳴く蛙の声に寝つかれず

田 林 碓井 澄子

牡丹散り薄紅色の二三片

神明町 桐澤 明子

川底の緑の草をゆらしつつ合鴨二羽ゆく夕映えの中

有 金 今家 照子

梅雨寒むをうとましくなどと思へどもひと雨毎にいのち育む

寺家町 浦山 純子

金色のウエーブそよがせ熟れ麦は刈り取られたる水無月の午後

高塚曙町 岡本三由紀

四歳からの夢を叶へて飛ぶ宇宙「きぼう」ののれんひらりと

中野島 小幡由美子

霧雨の帳帷を掛けし緑田に白鷺降り立ち一変アトに

高塚 河崎 久子

新入生バスケットに入部ししごかれて押入れに延びてドラエモン

有 金 嶋川瑠都子

となる

へ選者 日影 康子

**土地 売りたい 買いたい** （広告）  
**ご相談下さい！**

アパート等賃貸物件も  
取り扱っております

相談無料・秘密厳守

URL <http://www.tamne.jp/sanwa/>

TEL (076) 475-5080

滑川市上小泉2834-1(旧8号線沿い・明文堂斜め向かい)

快適なくらし提案します~水まわり・リフォームショップ~

**上田住宅設備(株)**

併設展示場：ハウジングスタジオ UEDA  
川-ダ-ル 0120 919 834

〒936 0023 滑川市柳原483 e-mail uejyu@uejyu.co.jp  
TEL076 475 0834 FAX 076 475 1455 （広告）

## シニア海外ボランティア派遣



安本栄二さん(安田)

安田出身の安本栄二さんが、国際協力機構(JICA)のシニア海外ボランティアとして、フィジーのナンディーラウトカ地区で6月から2年間、勤務されることになりました。

安本さんのJICAの活動は、フィリピン、シリアに続き3回目となります。今回は、現地の上下水道の漏水対策を支援することになっており、活躍が期待されます。

# No.1 登場

## 第15回わんぱく相撲ほたるいか場所



6月8日(日)、第15回わんぱく相撲ほたるいか場所が市総合体育センター相撲場で行われ、子どもたちが元気いっぱい取り組みを見せてくれました。

<各部の優勝者>

白澤皓正(東部小1年) 横田雅宗(北加積小2年)  
杉木隼人(東部小3年) 手嶋 峻(東部小4年)  
網谷海杜(田中小5年) 長森楓太(北加積小6年)

## 男女共同参画社会をめざして ときめき ががやき ひかりのプラン



各地区において“男女共同参画”を広める「ひかりのプラン推進員」は、今年度新たな顔ぶれとなりました。市全体で45名の推進員が、公民館行事や運動会などで各種行事・事業を開催・展開しますので、推進事業にご理解とご協力の上、どしどしご参加ください。

教育委員会生涯学習課・ひかりのプラン推進員会

## ゆずります・求めます

家庭で使われずに眠っている品物や探しているけど見つからない品物はありますか。

### ◆ゆずります

無料・電動餅つき機(おり箱3つ付き)

### ◆求めます

無料・希望幼稚園の制服 男児2枚、女児1枚  
・浜加積保育園園児服2枚

応談・チャイルドシート

ゆずりたいものや探しているものがある場合は、生活環境課(内線322)までご連絡ください。

## 編集後記

▼先日、子どもたちのためのあるイベントを取材したときのこと。大人は参加できないはずが、子どもたちを押し付け、用意された景品を自分のものにしていく方を見かけました。子どもを連れてきた保護者のようでした。子どもに楽しんでもらいたいというイベント主催者や傍らで見守る保護者の思いが裏切られた気がして、なんだか悲しくなりました。「子は親の鏡」といいます。子どもはそんな姿をどう見、どう育つのでしょうか。人の背中とは不思議なもので、物言わずともいろいろなことを伝えてくれますが、自分ではなかなか見えませんが、大きくなくとも、正しい背中でありたいものです。(K)

## 広報クイズ?

〔問題〕

●もうすぐテレビ放送は、○○○○化します。

★正解者の中から抽選で3人の方にタラソピアダイナミックゾーンの利用券または図書カード500円分(どちらかをほかきに記載)をプレゼント。下記の様式で申し込んでください。締め切りは、7月15日(火)必着です。

6月号の答え

1周年

6月号の当選者(敬称略)

大谷 一史(上小泉)

早川 芳子(幸町)

福田 弘美(安田)

(42通全通正解)

50 936-8601

郵便番号  
住所  
氏名  
クイズの答え  
希望のプレゼント  
(ご意見・ご感想)

市役所  
「広報クイズ」係

広告

# Gaskaneko

LPガス・灯油・ボイラー・住設機器販売

(有)金子燃料 ☎(076)475-0323

JR滑川駅前 〒936-0021 滑川市中川原73番地



出光灯油



アストモスガス

## 夏休み短期取得コース募集

広告

富山県公安委員会認定

詳細はお電話を

# 滑川自動車学校

教習科目 普通・中型・大特・二輪

〒936-0066

☎076-475-1100

滑川市菟原168

☎0120-645118