

滑川市議会要覧

令和8年度版



滑川市議会

目 次

第1章

市の概況

滑川市の位置	1
「笑顔いっぱい 幸せいっぱい 光り輝く滑川」ってこんなところ	1
滑川市のおいたち	2
人口の推移	2
市の花木	3
市のさかな	3
姉妹都市	4

第2章 議 会

1 議 員

(1) 議員任期	6
(2) 議員定数	6
(3) 党派・会派別議員数	6
(4) 年齢別当選数	6

2 組 織

(1) 議会の構成	7
(2) 議会運営委員会	7
(3) 常任委員会	7
(4) 特別委員会	8
(5) その他	8

3 議会の活動状況

(1) 定例会・臨時会開催状況	9
(2) 議案等審議状況	10
(3) 請願・陳情の処理状況	11
(4) 委員会等活動状況	12

4	議員報酬・視察旅費等	
(1)	議員報酬等	13
(2)	期末手当	13
(3)	行政視察経費	13
(4)	政務活動費	13
(5)	費用弁償	13
5	市議会議員	14
6	議会事務局	
(1)	職員数	15
(2)	組織	15
(3)	議会の予算	15
第3章 選挙		
(1)	町議会議員選挙	16
(2)	市議会議員選挙	16
第4章 行財政		
(1)	部門別市職員数	17
(2)	一般会計予算	18
(3)	予算規模調	20
(4)	市税予算額	20
(5)	財政分析指数	21

第1章 市の概況

滑川市の位置

滑川市は富山湾に面し、富山県の中央部からやや東北寄りに位置する。東側は早月川を境界に魚津市と接し、南西側は郷川とこれに合流する上市川下流部を境界に上市町と富山市に接している。また、地形は県南東部に壮大な嶺々を連ねる北アルプスを背景に、加積山麓階とよばれる旧扇状地の台地や上大浦を扇頂に扇端が海岸線に広がる新扇状地などによって構成されている。

地形図でみると、本市の山地から海岸線までの直線距離約13km、富山湾に面する海岸線の長さ約8km、面積54.62km²である。



「笑顔いっぱい 幸せいっぱい 光り輝く 滑川」

ってこんなところ

早月川の扇状地にあって富山湾に面した田園都市であり、かつては北陸街道の宿場町として栄え、米をはじめとした新川地域のさまざまな物資が集められた。当時を偲ぶ貴重な建築物が複数の国登録有形文化財として残されている。

元禄2年（1689年）には奥の細道の旅の途中であった松尾芭蕉が滑川で宿を取ったことから、市内には徳城寺をはじめとして、いくつもの松尾芭蕉の句碑が建立されている。

江戸～明治時代には「越中富山の薬売り」で知られる売薬業の拠点の一つとして大きく発展し、現在でも市内には売薬業を営む者も多い。また、近年では大型企業の立地が相次ぐなど、工業都市として発展している。

滑川の沖合いの海面は、世界的にも有名なホタルイカの産卵域であり、「ホタルイカ群遊海面」として国指定特別天然記念物に指定されている。毎年3月から5月にかけて、ホタルイカが目の前で発光する様子を目にすることができる。「ほたるいか海上観光」や「ほたるいかミュージアム」に全国から多くの観光客が訪問する。

標高300メートルの台地に広がる自然豊かな公園の「東福寺野自然公園」、テニスコートと天然温泉の「みのわテニス村」は、多くの若者や家族連れで賑わい、また、夏の海の勇壮な民俗行事「滑川のネブタ流し」、堤灯と松明を持って踊る軽快なリズムの「新川古代神」は、情緒豊かな夏の風物詩となっている。また、富山県内唯一の正三尺玉の打ち上げが行われる「ふるさと龍宮まつり」には毎年多くの見物客が訪れている。

滑川市のおいたち

市の南東に位置する台地から、旧石器時代のものと思われる石器や、縄文時代の住居跡、石器、土器が発掘され、古くから人々が住んでいたことが分かる。

奈良時代、越中国守大伴家持は、巡視中早月川で短歌を詠んでいる。

戦国時代は、しばしば兵馬が行き交う戦乱の場となり、戦国時代末期には豊臣秀吉勢と佐々成政勢が戦った和田の浜の戦いの舞台にもなったが、豊臣秀吉の天下統一とともに町は徐々に平穏を取り戻し、整備が進められた。

江戸時代は、加賀百万石前田家の領地となり、以来明治までの300年間続いた。

明治22年市制及び町村制の施行により、滑川町は近隣の村を合併、村部では大字村をそれぞれまとめて一つの村とした。浜、早月などを冠称とした加積村がそれである。

昭和28年11月、滑川町及び浜、早月、北、東、中、西の各加積村が合併し、翌29年3月1日市制を施行した。31年には旧山加積村のうち本江ほか4集落が編入され、今日に至っている。

人口の推移（各年10月1日現在）

(単位:人・世帯・%)

年	人口	世帯数	男女		男女構成比	女
			男	女		
令和3年	33,046	12,671	16,208	49.0	51.0	16,838
4年	32,992	12,844	16,177	49.0	51.0	16,815
5年	32,780	12,936	16,109	49.1	50.9	16,671
6年	32,491	12,976	15,984	49.2	50.8	16,507
7年	32,373	13,150	15,951	49.3	50.7	16,422

資料:住民基本台帳

市の花木（昭和48年4月12日制定）

市制施行20周年を迎えるにあたり、失われていく自然を期復し、生活にうるおいを与え、さわやかな環境をつくるため、滑川市を象徴する市の花木を選定した。

○市の木……………松



○市の花木……………つつじ



○市の草花……………菊



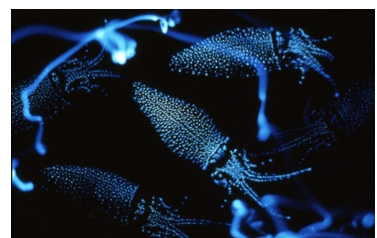
市のさかな（平成3年7月10日制定）

滑川市といえばホタルイカ、ホタルイカといえば滑川市、と言うほど、滑川市とホタルイカは密接な関係にある。

ホタルイカの漁獲量は国内最大級を誇り、「ほたるいか海上観光」、「ほたるいかミュージアム」も世界で唯一である。

ホタルイカの一層のPRと生態研究に力を入れることを意図して制定した。

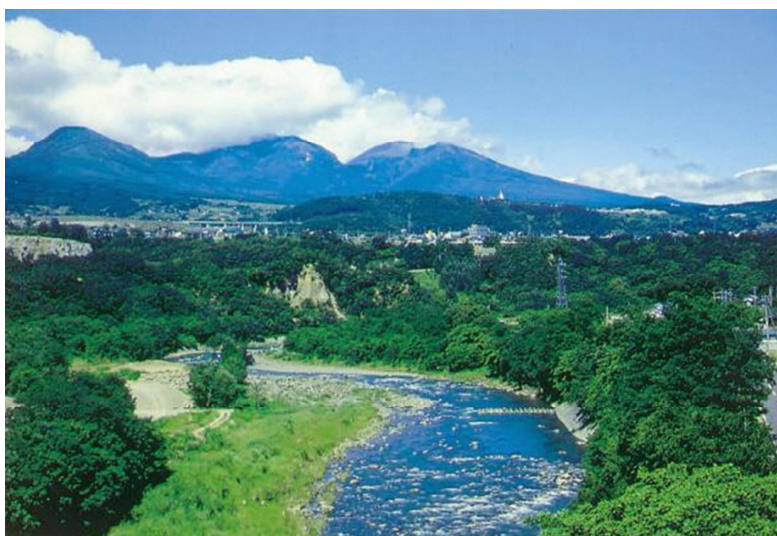
○市のさかな……………ホタルイカ



姉妹都市

<長野県小諸市>

昭和49年4月25日「福祉都市の実現」を共通テーマに、長野県小諸市と姉妹都市の盟約を結んだ。提携後、市民外交を中心とした団体交流、地方自治相互研究と情報交換、文化産業などの紹介を柱に友好を深めている。



<北海道中川郡豊頃町>

十勝開拓を通して培われた深い縁により、昭和59年7月10日北海道豊頃町と姉妹都市の盟約を結んだ。提携後、産業・文化の交流により相互の理解と親睦を深めている。



<栃木県那須塩原市>

明治から大正にかけて多くの滑川出身者が開拓のため栃木県那須野が原に入植し、今もなお本市の血縁者が多数活躍していることから、平成8年4月15日西那須野町と姉妹都市の盟約を結び、産業・文化の交流により相互の理解と親善を深めている。

平成17年1月1日に黒磯市、那須郡西那須野町、同郡塩原町で合併し那須塩原市となったため、平成18年3月24日、那須塩原市と姉妹都市の盟約を結んだ。



<アメリカ合衆国イリノイ州シャンバーグ市>

近年国際化が進み「国際親善、地域振興の活性化、国際平和への貢献」といった観点から、平成9年7月4日アメリカ合衆国シャンバーグ市と姉妹都市の盟約を結んだ。提携後、両市の友好と親善をさらに深めるとともに、より幅広い国際交流の推進を図っていくこととしている。



第 2 章 議 会

1 議 員 (令和 8 年 4 月 1 日現在)

(1) 議員任期

令和 7 年 11 月 28 日～令和 11 年 11 月 27 日

(2) 議員定数

	条 例 定 数	現 員 数	(うち女性議員)
議 員 数	15	15	1

※議員定数の変遷

昭和28年11月1日 30人(昭和25年国調人口31,932人)
 昭和32年8月28日 24人(昭和30年国調人口31,609人)
 昭和44年10月11日 20人(昭和40年国調人口30,256人)
 平成16年9月28日 16人(平成12年国調人口33,363人)
 平成25年6月20日 15人(平成22年国調人口33,676人)

(3) 党派・会派別議員数

党派	志真会	会派自民	日本共産党 議員団	公明	会派幸福実現	会派に 属さない議員	合計
自由民主党	2	4					6
日本共産党			1				1
公 明 党				1			1
幸福実現党					1		1
無 所 属	2					4	6
合 計	4	4	1	1	1	4	15

(4) 年齢別当選数

年齢	1期	2期	3期	4期	5期	6期	7期	8期	9期	合 計
25～29歳	0	0	0	0	0	0	0	0	0	0
30～39歳	0	0	0	0	0	0	0	0	0	0
40～49歳	0	1	1	1	0	0	0	0	0	3
50～59歳	1	3	0	1	0	0	0	0	0	5
60～69歳	0	1	0	0	0	0	0	0	0	1
70歳以上	1	0	0	1	0	3	1	0	0	6
合 計	2	5	1	3	0	3	1	0	0	15

○平均当選回数 3.5回

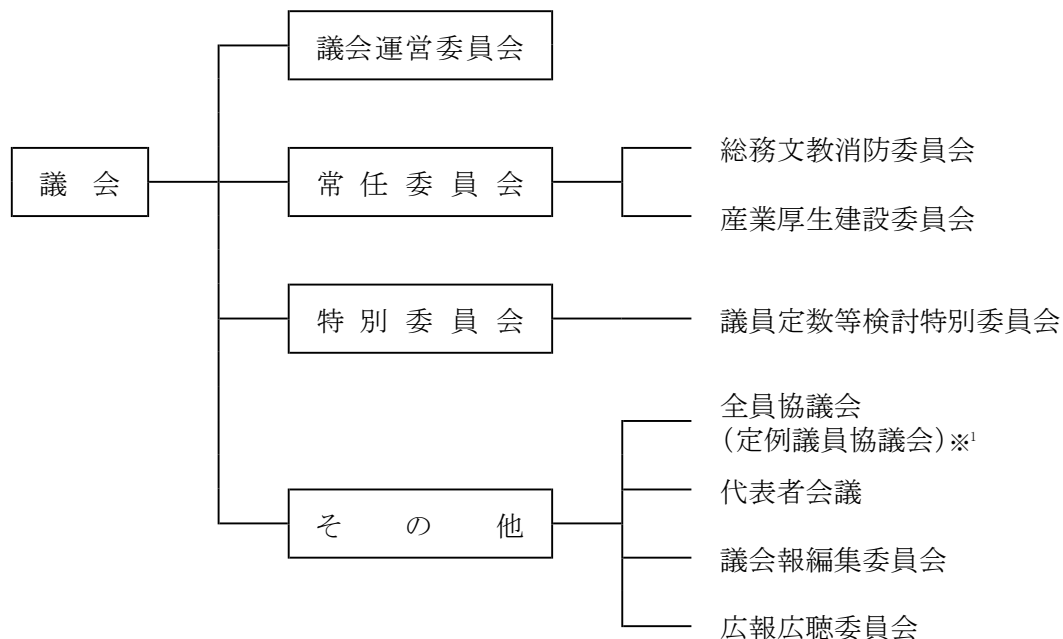
○最高年齢 82歳

○最少年齢 44歳

○平均年齢 60.9歳

2 組 織

(1) 議会の構成



※¹毎月10日に定例的に開催するもの

(2) 議会運営委員会（平成3年6月17日条例化）

議会運営委員会は、①議会の運営に関する事項、②議会の会議規則、委員会条例等に関する事項、③議長の諮問に関する事項について調査を行うほか、議案・陳情等を審査する。（地方自治法第109条第3項）

(3) 常任委員会

名 称	所 管	定 数
総務文教消防委員会	<ul style="list-style-type: none"> ・ 総務部及び会計課の所管に属する事務 ・ 選挙管理委員会、公平委員会、監査委員及び固定資産評価委員会の所管に属する事務 ・ 教育委員会の所管に関する事務 ・ 消防機関に属する事務 	8名
産業厚生建設委員会	<ul style="list-style-type: none"> ・ 健康福祉部及び福祉事務所の所管に属する事務 ・ 産業民生部及び農業委員会の所管に属する事務 ・ 建設部の所管に属する事務 	7名

(4)特別委員会

名 称	目 的	設置日	定数
議員定数等検討 特別委員会	時代背景に伴う議員定数、処遇の 改善並びに議会基本条例の調査 研究のため	R 7.12.23	15名

(5)その他

名 称	目 的	構 成 員 (定数)
全員協議会 (定例議員協議会)	議案の審査又は議会の運営に関し 協議又は調整を行うため	全議員
代表者会議	会派等の意見調整その他議会運営 上必要と認める事項を協議又は 調整を行うため	議長、副議長及び各 会派等から選出され た議員
議会報編集委員会	議会報の編集又は運営について 協議又は調整を行うため	選出された議員 (7名)
広報広聴委員会	議会の広報広聴の推進に関する 協議又は調整を行うため	選出された議員 (7名)

3 議会の活動状況

(1) 定例会・臨時会開催状況

会議別	会期及び日数等					備考	
	開会	閉会	日数	本会議 日数	議決日		
令和3年	3月 定例会	3月4日	3月23日	20日	5日	3月23日	
	6月 定例会	6月7日	6月21日	15日	4日	6月21日	
	第1回 臨時会	7月9日	7月9日	1日	1日	7月9日	工事に関する協定の締結
	第2回 臨時会	8月19日	8月19日	1日	1日	8月19日	工事請負契約の締結
	9月 定例会	9月2日	9月27日	26日	4日	9月27日	
	第3回 臨時会	11月30日	11月30日	1日	1日	11月30日	組織議会
	12月 定例会	12月9日	12月23日	15日	4日	12月23日	
令和4年	第1回 臨時会	1月21日	1月21日	1日	1日	1月21日	訴えの提起
	第2回 臨時会	2月24日	2月24日	1日	1日	2月24日	富山県後期高齢者医療 広域連合議会議員選挙 ウクライナ侵略を非難 する決議
	3月 定例会	3月3日	3月23日	21日	5日	3月4日 3月23日	
	6月 定例会	6月6日	6月20日	15日	4日	6月20日	
	9月 定例会	8月30日	9月21日	23日	4日	9月21日	
	第3回 臨時会	10月14日	10月14日	1日	1日	10月14日	議長の選挙等
	第4回 臨時会	10月26日	10月26日	1日	1日	10月26日	工事に関する協定の変更
	12月 定例会	12月5日	12月19日	15日	4日	12月5日 12月19日	上告の提起
令和5年	3月 定例会	3月2日	3月22日	21日	5日	3月22日	
	6月 定例会	6月12日	6月27日	16日	4日	6月27日	
	第1回 臨時会	7月10日	7月10日	1日	1日	7月10日	
	9月 定例会	9月5日	9月28日	24日	4日	9月28日	
	12月 定例会	12月4日	12月18日	15日	4日	12月4日 12月18日	副議長の選挙等 滑川市犯罪被害者等 支援条例の制定
令和6年	第1回 臨時会	1月29日	1月29日	1日	1日	1月29日	
	3月 定例会	2月28日	3月19日	21日	5日	3月19日	滑川市デジタルで創る持続可能 なまちづくり条例の制定
	6月 定例会	6月10日	6月24日	15日	4日	6月24日	総合計画基本構想及 び基本計画の改定
	第2回 臨時会	8月9日	8月9日	1日	1日	8月9日	工事請負契約の締結
	9月 定例会	9月2日	9月26日	25日	4日	9月26日	
	12月 定例会	12月2日	12月16日	15日	4日	12月16日	議長の選挙等
令和7年	第1回 臨時会	1月10日	1月10日	1日	1日	1月10日	
	3月 定例会	2月28日	3月21日	22日	5日	2月28日 3月21日	工事変更請負契約の締結 乳児等通園支援事業 基準新規条例
	6月 定例会	6月2日	6月16日	15日	4日	6月16日	
	9月 定例会	9月1日	9月25日	25日	4日	9月25日	
	第2回 臨時会	12月1日	12月1日	1日	1日		組織議会
	12月 定例会	12月9日	12月23日	15日	4日	12月23日	滑川市こども・子育て 基本条例の制定

(2) 議案等審議状況

		令和3年						令和4年						令和5年				令和6年				令和7年													
		3月 定例会	6月 定例会	第1回 臨時時 会	第2回 臨時時 会	9月 定例会	第3回 臨時時 会	12月 定例会	第1回 臨時時 会	第2回 臨時時 会	3月 定例会	6月 定例会	9月 定例会	第3回 臨時時 会	第4回 臨時時 会	12月 定例会	3月 定例会	6月 定例会	第1回 臨時時 会	9月 定例会	12月 定例会	第1回 臨時時 会	3月 定例会	6月 定例会	9月 定例会	12月 定例会	第1回 臨時時 会	3月 定例会	6月 定例会	9月 定例会	12月 定例会				
市長提案	付議 事件 別	条 例	13	8			3	1	3				6	3	4		6	11	4		2	10	21	6		9	4	16	7	3		5			
		予 算	9	1	1		3		5				11	1	2		1	6	9	2	1	3	7	1	9	1		2	8	1	8	1	2		9
		そ の 他	4	3	1	1	15	2	1	2	1	4	2	10		1	4	2	10		12	10	1	6	4	1	15	15		4	3	12		3	
	合 計	26	12	2	1	21	3	9	2	1	21	6	16	0	2	16	22	16	1	17	27	2	36	11	1	26	27	1	28	11	17	0	17		
	議決 態 様 別	原案可決	26	12	2	1	21	3	9	2	1	21	6	16		2	16	22	16	1	17	27	2	36	11	1	26	27	1	28	11	17		17	
		修正可決																																	
否 決																																			
継続審査																																			
	審議未了																																		
議員提案	種 類 別	条 例																2																	
		規 則		2																															
		意 見 書	1	2			3					2				1	1				1	1		2	1		1								
		決 議										1		1											1										
		そ の 他	1	1			1		1			1	2	2		1	2	2		1	1		1	1		2	2	2	1		2	1			
	合 計	2	5	0	0	4	0	1	0	0	4	2	2	1	0	2	5	2	0	2	2	0	4	4	0	2	2	0	4	2	1	0	1		
議決 態 様 別	原案可決	2	4			3		1			4	2	2	1	2	5	2			2	1		4	3		2	2		4	2	1	1			
	修正可決																																		
	否 決		1			1															1			1											
	継続審査																																		

※ 修正可決・否決とした議案

- 令和3年6月定例会 否決（議員提出議案第4号）
 ・日本政府に核兵器禁止条約の調印・批准を求める意見書
- 令和3年9月定例会 否決（議員提出議案第6号）
 ・コロナ禍による米の需給改善と米価下落の対策を求める意見書
- 令和5年12月定例会 否決（議員提出議案第5号）
 ・現行の健康保険証の存続を求める意見書
- 令和6年6月定例会 否決（議員提出議案第4号）
 ・日本政府に核兵器禁止条約の調印・批准を求める意見書

(3) 請願・陳情の処理状況

会議別		請願・陳情						
		審査件数	採択	一部採択	不採択	継続審査	趣旨採択	参考配布
令和3年	3月 定例会							
	6月 定例会							
	第1回 臨時会							
	第2回 臨時会							
	9月 定例会							
	第3回 臨時会							
	12月 定例会	2					1	1
	年計	2	0	0	0	0	1	1
令和4年	第1回 臨時会							
	第2回 臨時会							
	3月 定例会							
	6月 定例会	1			1			
	9月 定例会							
	第3回 臨時会							
	第4回 臨時会							
	12月 定例会	3	1					2
年計	4	1	0	1	0	0	2	
令和5年	3月 定例会	1						1
	6月 定例会	2			1			1
	第1回 臨時会							
	9月 定例会	2	1					1
	12月 定例会							
	年計	5	1	0	1	0	0	3
令和6年	第1回 臨時会							
	3月 定例会							
	6月 定例会							
	第2回 臨時会							
	9月 定例会	1	1					
	12月 定例会							
	年計	1	1	0	0	0	0	0
令和7年	第1回 臨時会							
	3月 定例会							
	6月 定例会	1						1
	9月 定例会							
	第2回 臨時会							
	12月 定例会							
年計	1	0	0	0	0	0	1	

(4) 委員会等活動状況

委員会等名称		令和3年			令和4年			令和5年			令和6年			令和7年		
		委員会	協議会	幹事会	委員会	協議会	幹事会	委員会	協議会	幹事会	委員会	協議会	幹事会	委員会	協議会	幹事会
常任委員会	総務文教消防委員会	8	4		11	6		7	7		7	6		8	5	
	産業厚生建設委員会	10	9		7	13		6	8		8	4		7	6	
	総務文教委員会															
	民生環境委員会															
	産業建設委員会															
特別委員会	予算特別委員会	4			4			4			4			4		
	決算特別委員会	5			5			5			5			5		
	議員定数等検討特別委員会													1		
	情報技術調査特別委員会	1	2			3		1	2							
	滑川市公共施設マネジメント特別委員会		2													
	議員定数及び報酬検討特別委員会		2													
	中滑川駅周辺整備検討特別委員会															
	公共交通問題検討特別委員会															
	魚津市鹿熊地内の養鶏場建設検討特別委員会															
	並行在来線等問題特別委員会															
	公共施設のあり方検討特別委員会															
	観光問題・交通アクセス等検討特別委員会															
	議会改革検討特別委員会															
その他	議会運営委員会	26			26			22			21			19		
	定例議員・全員協議会	19			24			17			21			19		
	常任正副委員長会議															
	広報広聴委員会	2			5			5			4			7		
	議会報編集委員会	13			12			13			12			13		

※ _____ は令和8年4月1日以前に設置されていた委員会

4 議員報酬・視察旅費等

(1) 議員報酬等

議 長	424,000円	(平成15年4月1日適用)
副 議 長	377,000円	(")
議 員	354,000円	(")
市 長	916,000円	(平成30年2月23日適用)
副 市 長	731,000円	(平成25年4月1日適用)
教 育 長	620,000円	(")

(2) 期末手当 (令和7年支給実績)

6月	(報酬×140/100) × 1.725
12月	(報酬×140/100) × 1.775

(3) 行政視察経費 (委員1人あたり)

常任委員会	上限額	90,000円 (平成16年度から)
-------	-----	--------------------

(4) 政務活動費 (議員1人あたり)

会派及び議員へ交付	月額	30,000円 (平成27年度から)
-----------	----	--------------------

※平成28年度分より議会ホームページにて領収書等を公開(直近5年分を掲載)

(5) 費用弁償 (1人あたり)

本 会 議	日額	2,000円 (平成9年4月1日適用)
常 任 委 員 会	"	" (協議会は支給しない)
特 別 委 員 会	"	" (")

※ 市議会議員共済(議員年金)は平成23年5月で廃止

5 市議会議員

<第19期> 令和7年11月28日

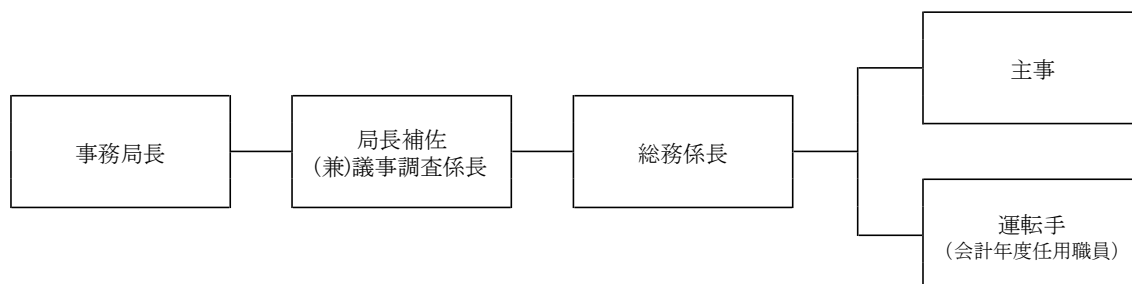
議席	氏名	生年月	住所	所属
1	高橋 悟	昭和43年2月	滑川市 常光寺	無所属
2	藤田 紀子	昭和29年10月	滑川市 荒町	自由民主党
3	吉森 真人	昭和56年3月	滑川市 柳原	無所属
4	安達 真隆	昭和49年9月	滑川市 堀江	無所属
5	高川 正樹	昭和47年12月	滑川市 下梅沢	自由民主党
6	谷崎 潤一	昭和45年12月	滑川市 領家町	無所属
7	水橋 真治	昭和35年12月	滑川市 中川原	幸福実現党
8	大浦 豊貴	昭和53年2月	滑川市 神明町	無所属
9	青山 幸生	昭和57年3月	滑川市 上梅沢	自由民主党
10	竹原 正人	昭和48年11月	滑川市 栗山	自由民主党
11	尾崎 照雄	昭和29年7月	滑川市 稲泉新	公明党
12	原 明	昭和28年3月	滑川市 宮窪	自由民主党
13	岩城 晶巳	昭和27年2月	滑川市 追分	自由民主党
14	上田 昌孝	昭和18年5月	滑川市 柳原	無所属
15	古沢 利之	昭和29年2月	滑川市 浜四ツ屋	日本共産党

6 議会事務局

(1) 職員数

定数 4人 現員数 4人 (この他運転手1名)

(2) 組織



(3) 議会の予算

(単位:千円)

区分	令和8年度①	令和7年度②	比較増減 ①-②	増減率 (%)	構成比 (%)
1 報酬	93,683	87,678	6,005	6.8	56.8
2 給料	17,313	17,185	128	0.7	10.5
3 職員手当等	10,814	9,261	1,553	16.8	6.6
4 共済費	21,848	21,392	456	2.1	13.2
7 報償費	20	20	0	0.0	0.0
8 旅費	4,953	4,488	465	10.4	3.0
9 交際費	1,080	1,080	0	0.0	0.7
10 需用費	3,694	3,808	△ 114	△ 3.0	2.2
11 役務費	1,000	1,834	△ 834	△ 45.5	0.6
12 委託料	2,828	2,772	56	2.0	1.7
13 使用料及び賃借料	847	709	138	19.5	0.5
18 負担金、補助及び交付金	6,925	6,587	338	5.1	4.2
合計	165,005	156,814	8,191	5.2	100.0

第 3 章 選 挙

選挙の執行状況

(1) 町議会議員選挙

選挙期日	定数 (人)	立候補者数 (人)	選挙当日 有権者数 (人)	投票総数 (人)	投票率 (%)	当選者得票数	
						最高 (票)	最低 (票)
昭28.11.28	30	小選挙区	17,430	14,450	82.90	631	253

(2) 市議会議員選挙

選挙期日	定数 (人)	立候補者数 (人)	選挙当日 有権者数 (人)	投票総数 (人)	投票率 (%)	当選者得票数	
						最高 (票)	最低 (票)
昭32.11.1	24	25	18,820	17,685	93.97	795	517
36.11.19	24	27	19,347	17,788	91.94	958	565
40.11.18	24	29	19,788	18,490	93.44	953	557
44.11.18	20	35	20,712	19,508	94.19	1,044	538
48.11.18	20	30	21,472	20,051	93.38	1,202	646
52.11.13	20	23	22,082	20,486	92.77	1,247	693
56.11.15	20	24	22,314	20,696	92.75	1,287	683
60.11.17	20	21	22,704	19,918	87.73	1,479	727
平元.11.12	20	22	23,277	20,691	88.89	1,351	607
5.11.14	20	22	24,286	20,997	86.46	1,318	696
9.11.16	20	24	26,053	21,635	83.04	1,430	790
13.11.18	20	21	26,939	20,927	77.68	1,387	696
17.11.13	16	19	27,350	21,048	76.96	1,688	823
21.11.15	16	16	—	無投票	—	—	—
25.11.17	15	17	27,123	17,345	63.95	1,749	540. ³⁷⁴
29.11.12	15	15	—	無投票	—	—	—
令3.11.14	15	18	27,544	16,409	59.57	1,645	718
7.11.9	15	15	—	無投票	—	—	—

第 4 章 行 財 政

(1) 部門別市職員数 (各年 4 月 1 日現在)

(単位:人)

部門 区分	一般行政部門								
	議会	総務	税務	民生	衛生	農水	商工	土木	小計
3年	4	50	11	36	12	11	8	18	150
4年	4	46	11	39	12	11	7	18	148
5年	4	48	10	41	14	10	7	14	148
6年	4	55	10	44	14	11	7	14	159
6年	4	55	10	44	14	11	7	14	159
7年	4	58	10	53	14	12	7	14	172

部門 区分	特別行政部門			公営企業等部門				合 計
	教育	消防	小計	水道	下水道	その他	小計	
令和2年	29	0	29	5	8	25	38	214
3年	31	0	31	5	7	24	36	217
4年	30	0	30	5	6	22	33	211
5年	28	0	28	5	7	23	35	211
6年	31	0	31	5	6	26	37	227
7年	30	0	30	6	6	22	34	236

(2) 一般会計予算

歳入

(単位:千円)

款 別	歳 入				
	令和8年度 予算額 ①	令和7年度 予算額 ②	比較増減 ① - ②	増減率 (%)	構成比 (%)
1 市税	5,276,207	5,148,906	127,301	2.5	34.8
2 地方譲与税	103,200	107,300	△ 4,100	△ 3.8	0.7
3 利子割交付金	8,000	2,500	5,500	220.0	0.0
4 配当割交付金	30,000	15,000	15,000	100.0	0.2
5 株式等譲渡所得割交付金	30,000	15,000	15,000	100.0	0.2
6 法人事業税交付金	80,000	62,000	18,000	29.0	0.5
7 地方消費税交付金	800,000	770,000	30,000	3.9	5.3
8 環境性能割交付金	1	8,000	△ 7,999	△ 100.0	0.0
9 地方特例交付金	45,000	25,000	20,000	80.0	0.3
10 地方交付税	2,500,000	2,500,000	0	0.0	16.5
11 交通安全対策特別交付金	2,300	3,000	△ 700	△ 23.3	0.0
12 分担金及び負担金	19,054	20,983	△ 1,929	△ 9.2	0.1
13 使用料及び手数料	192,072	185,935	6,137	3.3	1.3
14 国庫支出金	2,419,052	2,356,890	62,162	2.6	16.0
15 県支出金	1,403,807	1,269,124	134,683	10.6	9.3
16 財産収入	28,489	17,580	10,909	62.1	0.2
17 寄附金	1	1	0	0.0	0.0
18 繰入金	1,344,755	1,316,696	28,059	2.1	8.9
19 繰越金	200,000	200,000	0	0.0	1.3
20 諸収入	370,582	382,605	△ 12,023	△ 3.1	2.4
21 市債	308,800	386,500	△ 77,700	△ 20.1	2.0
合 計	15,161,320	14,793,020	368,300	2.5	100.0

歳出

(単位:千円)

款 別	歳 出				
	令和8年度 予算額 ①	令和7年度 予算額 ②	比較増減 ① - ②	増減率 (%)	構成比 (%)
1 議会費	165,005	156,814	8,191	5.2	1.1
2 総務費	1,892,764	1,987,727	△ 94,963	△ 4.8	12.5
3 民生費	6,029,318	5,668,846	360,472	6.4	39.8
4 衛生費	1,218,469	1,097,109	121,360	11.1	8.0
5 労働費	29,899	31,895	△ 1,996	△ 6.3	0.2
6 農林水産業費	501,974	538,650	△ 36,676	△ 6.8	3.3
7 商工費	805,112	1,069,150	△ 264,038	△ 24.7	5.3
8 土木費	1,553,902	1,560,527	△ 6,625	△ 0.4	10.3
9 消防費	515,799	480,098	35,701	7.4	3.4
10 教育費	1,530,748	1,256,167	274,581	21.9	10.1
11 公債費	898,329	926,036	△ 27,707	△ 3.0	5.9
12 諸支出金	1	1	0	0.0	0.0
13 予備費	20,000	20,000	0	0.0	0.1
合 計	15,161,320	14,793,020	368,300	2.5	100.0

(3) 予算規模調

(単位:千円・%)

区 分		令和8年度予算額	対前年度伸率
1	● 一般会計	15,161,320	2.5
	(前年度当初)	14,793,020	6.7
2	● 特別会計	7,039,874	5.4
	① 国民健康保険事業特別会計	2,639,306	8.3
	② 後期高齢者医療事業特別会計	1,143,327	12.4
	③ 介護保険事業特別会計	3,256,904	1.1
	④ 工業団地造成事業特別会計	337	0.0
3	● 企業会計	4,261,257	19.2
	① 水道事業会計	930,582	10.2
	② 下水道事業会計	3,330,675	22.0
合 計		26,462,451	5.7

(4) 市税予算額

(単位:千円)

科 目	令和8年度		令和7年度	
		構成比 (%)		構成比 (%)
1 市民税	2,081,400	39.4	2,007,701	39.0
個人	1,847,451	35.0	1,770,205	34.4
法人	233,949	4.4	237,496	4.6
2 固定資産税	2,874,435	54.5	2,819,770	54.8
固定資産税	2,874,176	54.5	2,819,510	54.8
国有資産等所在市町村交付金	259	0.0	260	0.0
3 軽自動車税	114,154	2.2	115,262	2.2
環境性能割	974	0.0	5,116	0.1
種別割(R8～軽自動車税)	113,180	2.1	110,146	2.1
4 市たばこ税	206,218	3.9	206,173	4.0
合 計	5,276,207	100.0	5,148,906	100.0

(5) 財政分析指数

科目	令和6年度	令和5年度	令和4年度
標準財政規模	8,547,846千円	8,293,943千円	8,100,503千円
財政力指数	(R4~R6) 0.71	(R3~R5) 0.71	(R2~R4) 0.72
実質公債費比率	(R4~R6) 4.9	(R3~R5) 4.7	(R2~R4) 4.4%
財政調整基金現在高	2,090,984千円	2,362,247千円	2,381,290千円
地方債現在高	8,784,699千円	9,130,869千円	9,800,765千円
債務負担行為翌年度以降の支出予定額	1,061,664千円	882,185千円	474,647千円

市議会のHPはこちら。
本会議での議員による質問の動画もあるよ！
<https://www.city.namerikawa.toyama.jp/gikai/index.html>

スマートフォンやタブレットからは
こちらのQRコードから！



【市議会HP】【質問動画】



令和8年度 議 会 要 覧

令和8年4月1日 発行
編集・発行 滑川市議会事務局

〒936-8601
富山県滑川市寺家町104番地
TEL: 076-475-2120
FAX: 076-476-0400
E-mail: gikai@city.namerikawa.lg.jp