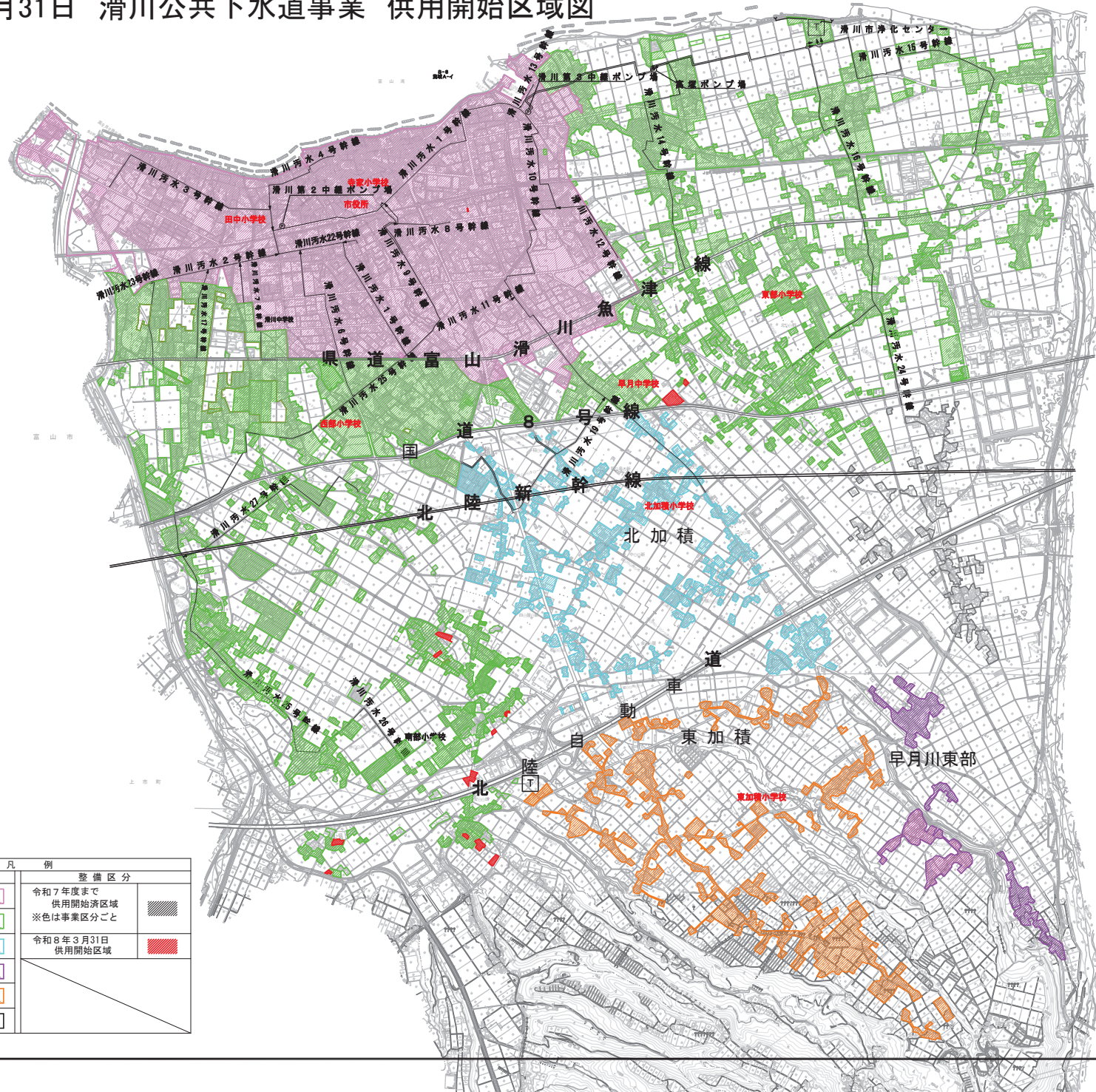


令和8年3月31日 滑川公共下水道事業 供用開始区域図



事業区分		凡例		整備区分	
公共下水道		令和7年度まで 供用開始区域 ※色は事業区分ごと		令和8年3月31日 供用開始区域	
特環区域					
特環区域(旧北加積農集)					
特環区域(旧早月川東部農集)					
農集区域(東加積)					
未認可区域					

凡例	
①	区界
---	庄通管
→	幹線管
⊙	中継ポンプ場
⊕	浄化センター
←	放流管(調整池)