

滑川市土砂災害ハザードマップ(全体版)

滑川市土砂災害ハザードマップについて

この土砂災害ハザードマップは、皆さんが住んでいる地区の中で、土砂災害が発生し被害を受ける恐れのある区域などを示し、今後の備えに役立てることを目的として作成したものです。

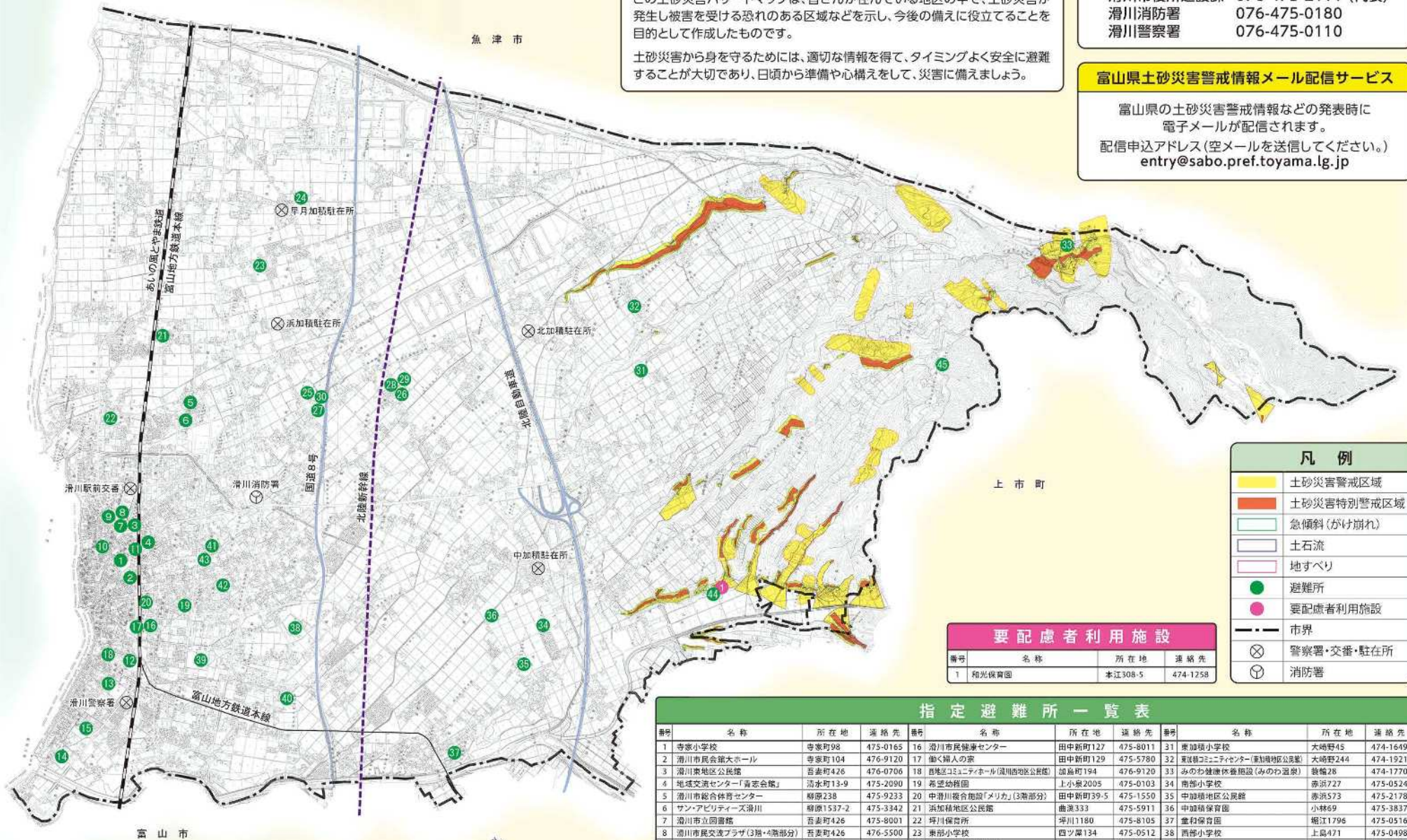
土砂災害から身を守るためには、適切な情報を得て、タイミングよく安全に避難することが大切であり、日頃から準備や心構えをして、災害に備えましょう。

緊急連絡先

滑川市役所建設課 076-475-2111 (代表)
滑川消防署 076-475-0180
滑川警察署 076-475-0110

富山県土砂災害警戒情報メール配信サービス

富山県の土砂災害警戒情報などの発表時に電子メールが配信されます。
配信申込アドレス(空メールを送信してください。)
entry@sabo.pref.toyama.lg.jp



凡例

- 土砂災害警戒区域
- 土砂災害特別警戒区域
- 急傾斜(がけ崩れ)
- 土石流
- 地すべり
- 避難所
- 要配慮者利用施設
- 市界
- ⊗ 警察署・交番・駐在所
- ⊕ 消防署

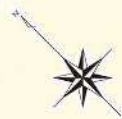
要配慮者利用施設

番号	名称	所在地	連絡先
1	和光保育園	本江308-5	474-1258

指定避難所一覧表

番号	名称	所在地	連絡先	番号	名称	所在地	連絡先
1	寺家小学校	寺家町98	475-0165	16	滑川市民健康センター	田中新町127	475-8011
2	滑川市民会館大ホール	寺家町104	476-9120	17	佃く福人の家	田中新町129	475-5780
3	滑川東地区公民館	吾妻町426	476-0706	18	西地区コミュニティホール(滑川西地区公民館)	加高町194	476-9120
4	地域交流センター「資志会館」	湯水町13-9	475-2090	19	希望幼稚園	上小泉2005	475-0103
5	滑川市総合体育センター	藤原238	475-9233	20	中滑川複合施設「メリカ」(3階部分)	田中新町39-5	475-1550
6	サン・アビリティーズ滑川	藤原1537-2	475-3342	21	浜加積地区公民館	曲瀬333	475-5911
7	滑川市立図書館	吾妻町426	475-8001	22	塚川保育園	塚川1180	475-8105
8	滑川市民交流プラザ(3階・4階部分)	吾妻町426	476-5500	23	東形小学校	四ツ罫134	475-0512
9	同朋幼稚園	常盤町630	475-0167	24	早月加積地区公民館	遠分3801	477-1955
10	同朋保育園	吾妻町357-6	475-3310	25	早月中学校	中野庭1260	475-0342
11	滑川コミュニティ防災センター	四階町690-1	475-1531	26	北加積小学校	中塚425	475-0595
12	田中小学校	加高町207	475-0166	27	滑川市農村研修センター	野町363	476-0285
13	滑川高等学校	加高町45	475-0164	28	北加積コミュニティセンター(北加積地区公民館)	中塚432	475-6042
14	フットボールセンター富山	高月町129	476-0427	29	幼保連秀型きたかつみ認定こども園	大島新509-1	475-0272
15	認定こども園たがつき保育園	高月町72	475-2930	30	滑川市農村環境改善センター	野町1684-1	475-9933
31	東加積小学校	大崎野45	474-1649	31	東加積小学校	大崎野45	474-1649
32	東加積コミュニティセンター(東加積地区公民館)	大崎野244	474-1921	32	東加積コミュニティセンター(東加積地区公民館)	大崎野244	474-1921
33	みのり健康体育施設(みのり温泉)	鏡輪26	474-1770	33	みのり健康体育施設(みのり温泉)	鏡輪26	474-1770
34	南部小学校	赤沢727	475-0524	34	南部小学校	赤沢727	475-0524
35	中加積地区公民館	赤沢573	475-2178	35	中加積地区公民館	赤沢573	475-2178
36	中加積保育園	小林69	475-3837	36	中加積保育園	小林69	475-3837
37	和光保育園	堀江1798	475-0516	37	和光保育園	堀江1798	475-0516
38	滑川小学校	上島471	475-0498	38	滑川小学校	上島471	475-0498
39	滑川中学校	下島54	475-0151	39	滑川中学校	下島54	475-0151
40	西加積地区公民館	下地沢31-1	475-0207	40	西加積地区公民館	下地沢31-1	475-0207
41	滑川市社会福祉センター	上小泉412-2	475-7000	41	滑川市社会福祉センター	上小泉412-2	475-7000
42	認定こども園上小泉保育園	上小泉668	475-4575	42	認定こども園上小泉保育園	上小泉668	475-4575
43	児童館	上小泉800	475-3706	43	児童館	上小泉800	475-3706
44	山陰コミュニティセンター(山陰地区公民館)	本江308	474-1049	44	山陰コミュニティセンター(山陰地区公民館)	本江308	474-1049
45	青雲館	東坂寺野41	474-1141	45	青雲館	東坂寺野41	474-1141

1000m 0 1000 2000 3000



土砂災害警戒情報が発表されたときは!

土砂災害警戒情報・避難情報

土砂災害警戒情報とは...

富山地方気象台が大雨警報(土砂災害)を発表した後、命に危険を及ぼす土砂災害がいつ発生してもおかしくない状況となったときに、市町村長の避難指示の発令判断や住民の自主避難の判断を支援するよう、対象となる市町村を特定して警戒を呼びかける情報で、富山県と富山地方気象台が共同で発表しています。

富山県からの土砂災害警戒情報は、こちら※1
富山県土砂災害警戒情報支援システム

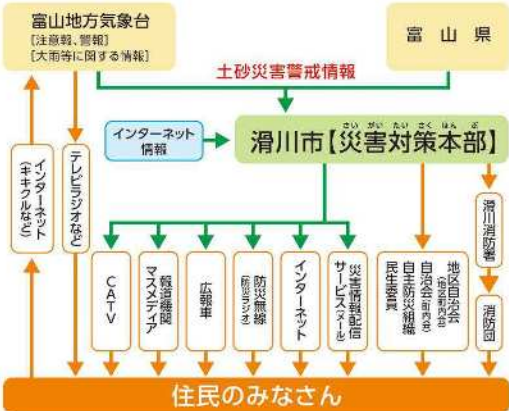


気象庁などの情報は、こちら※2
キキクル(危険度分布) 地域の危険度を確認
紫色の箇所は危険度が高いことを示しています



警戒レベル		避難情報	
警戒レベル	とるべき行動	市町村が発表する情報	気象庁などの情報
5	命の危険 直ちに安全確保 ・災害が発生または迫っており、命が危険な状態。安全な避難が困難な場合は、屋内での安全確保など、命を守るための最善の方法をとる。	緊急安全確保 ※必ず発令されるものではない	大雨特別警報
警戒レベル4までに全員避難完了			
4	危険な場所から全員避難 ・土砂災害警戒区域等、災害が想定される区域から安全な場所へ避難する。	避難指示	土砂災害警戒情報 (警戒レベル4相当) ※1上記ウェブサイトより確認いただけます
3	危険な場所から高齢者等避難 ・土砂災害警戒区域等、災害が想定される区域から高齢者は避難する。 ・高齢者以外の方も避難準備や自主避難をする。	高齢者等避難	大雨警報 洪水警報 (警戒レベル3相当)
2	自らの避難行動を確認 ・ハザードマップ等で避難先、避難経路等を確認する。 ・今後の情報や周囲の状況、雨の降り方に留意する。		大雨注意報 洪水注意報 (警戒レベル2相当)
1	災害への心構えを高める ・今後の情報や周囲の状況、雨の降り方に留意する。		早期注意情報 (警戒級の可能性) (警戒レベル1)

情報の伝達ルート



避難時の行動

- 土砂流はスピードが速いため、流れを背にして逃げていては追いつかれてしまいます。土砂の流れの方向に対して、直角に逃げるようにしましょう。
- 避難時には、河川沿いやがけ沿いの道路は避けましょう。
- 避難する時は動きやすい服装で、2人以上での行動を心がけましょう。
- 要介護者やお年寄り、子どもは避難時間を要するため、早めの避難が必要です。地域の皆さんで協力し合い安全に避難しましょう。



滑川市土砂災害ハザードマップ

土砂災害とは

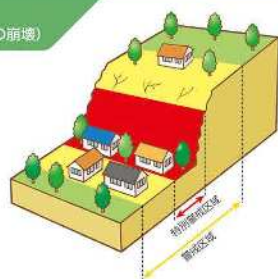
土砂災害は、大雨や地震などが引き金となって、急傾斜地の崩壊(がけ崩れ)、土石流、地すべりなどが発生し、私たちの生命・身体・財産に被害が生じることです。

土砂災害警戒区域と土砂災害特別警戒区域

- 土砂災害警戒区域**
土砂災害のおそれがある区域のこと。
- 土砂災害特別警戒区域**
建築物が破壊され、住民に大きな被害が生じるおそれがある区域のこと。この区域では、一定の開発行為の制限や居住を有する建築物の構造が規制されます。

がけ崩れ (急傾斜地の崩壊)

大雨や地震などの影響によって、弱くなったがけや斜面が突然くずれ落ちる現象のこと。短時間に起こるため、逃げ遅れると大変危険です。



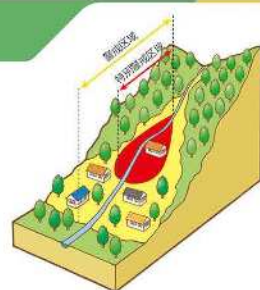
前兆現象

- がけから小石がパラパラと落ちてくる。
- がけから水が湧きだす。
- がけや斜面に割れ目ができる。



土石流

山や川の石や土砂が、大雨などによって、一気に激しく流れ下る現象のこと。破壊力が大きく、速度が速いため大きな被害をもたらします。



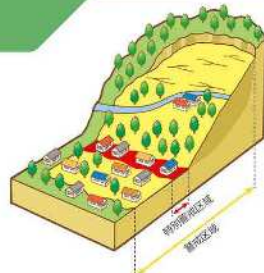
前兆現象

- 山時りや立ち木の裂ける音が聞こえる。
- 川の水が急ににごったり、流木が混じる。
- 雨が降っているのに川の水位が下がる。



地すべり

雨が地下にしみこみ、斜面がゆっくりと動きだす現象のこと。一度に広い範囲が動くため、住宅や道路、耕地等に大きな被害をもたらします。



前兆現象

- 地面にひび割れができる。
- 井戸水や沢水がにごりはじめる。
- 斜面から水が湧きだす。

