

おとなう

Otonau Namerikawa

滑川

「おとなう」とは
訪れるという意味を持つ古語。
また、便りが入ることや
様子を気に掛けるという意味合いも。
ノスタルジックな街並みや
ヒカリきらめくイベントが人気の滑川へ、
あふれる魅力をおとなう素敵な旅を。



滑川市

北アルプス剣岳に源を発する早月川と、天然の生け簀・富山湾に抱かれた滑川市。春にはホタルイカの青い光が海を染め、北陸街道の面影が残る街並みや自然が、ヒカリと郷愁の旅へ誘います。

滑川ほたるいかマラソン



滑川市スポーツ協会 ☎076-475-9233
HP: <https://n-sports.jp/marathon>

毎年10月に開催。2,500名以上のランナーを迎えるマラソン大会。さわやかな秋空の下、美しく雄大な立山連峰を仰ぎ見ながら市内を疾走できる。



滑川の紅葉スポット



山手の古刹「西光寺」のイチョウの古木が見事。このほか、滑川駅前のイチョウ並木や「駅前中央公園」のモミジなど、散歩中の気軽な紅葉鑑賞もおすすめ。

例年、11月下旬に紅葉の見ごろを迎える「西光寺」(滑川市大浦97)のイチョウの古木。



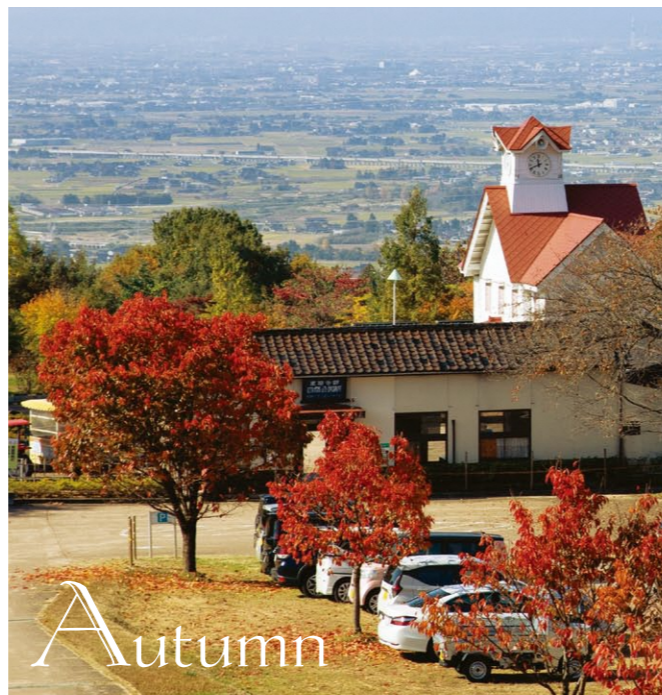
東福寺野キャンドルナイト

稲穂や紅葉が風に揺れる黄金色の穂やかな秋。

東福寺野自然公園

滑川の街を一望し、秋の色付きを存分に堪能できる高台のレジャースポット。標高300mからの見晴らしはもちろん、BBQやパークゴルフ、大型複合遊具、ふわふわドームで遊べるのも魅力的。SL列車をリノベーションした宿泊施設「SLハウス」もある。

☎滑川市東福寺野41 ☎076-474-1141
☎9:00~17:00(7月下旬~8月下旬の金・土・祝前日のみ18:00まで)
☎冬季閉鎖(12/16~3/14、積雪状況等により変動あり)
☎入園料 一般220円、小・中学生150円(未就学児無料)、パークゴルフ、SLハウス利用料は別途
☎200台
HP: bunspo-namerikawa.jp/nature



Autumn



滑川ほたるいか海上観光

ホタルイカ漁を観光遊覧船から見学する唯一無二の観光アトラクション。出港は午前2時30分と早く、日の出前の暗い海にホタルイカの幻想的な青い光が無数に揚がる様子はここでしか体験できない貴重なものに。

【集合】「ほたるいかミュージアム」売店(滑川市中川原410)
☎076-476-9307((株)ウェブ滑川 ※事前予約必要)
☎観覧料 大人8,000円、小・中学生4,000円(未就学児乗船不可)
☎「道の駅ウェブパークなめりかわ」160台
HP: hotaruikamuseum.com/tour



みのわ温泉



市内唯一、源泉からの温泉施設「みのわ温泉」。しっとり肌になじむナトリウム硫酸塩泉は、湯冷めしにくく心身ともに癒されると好評。男女両方の浴場にサウナも完備され、芯から温まる時間を過ごせそう。

☎滑川市糞輪28 ☎076-474-1770
☎9:00~21:00 ☎火曜(祝日の場合は翌日)、年末年始
☎入館料(入浴料込)大人580円、小人280円、幼児120円、レジャー施設利用料は別途
☎約100台
HP: bunspo-namerikawa.jp/minowa



滑川の冬の味覚



富山湾のブランドベニズワイガニ「高志の紅カニ」や甘エビなどが出回る冬。滑川のカニは、漁場が近く、水揚げ後に漁師がすぐに茹で上げるため、新鮮なおいしさにあふれたカニを味わえる。

カニやエビ、深紅の味覚が雪に映える冬はほっこりと。

滑川市民交流プラザ

滑川沖から取水した海洋深層水風呂や塩のサウナなど充実の温浴施設「あいらぶ湯」や、海鮮を楽しめるお食事処、屋上階の展望台など、冬でも心あたまる地域交流の施設。展望台から見渡す冠雪の立山連峰は必見の価値あり。

☎滑川市吾妻町426 ☎076-476-5500
☎「あいらぶ湯」10:00~最終受付21:30、「展望台」8:30~22:00など各施設により異なる
☎水曜、年末年始 ☎「あいらぶ湯」入浴料 大人(中学生~69歳)680円、小人(3歳~小学生)330円、高齢者(70歳~)560円
☎200台
HP: bunspo-namerikawa.jp/plaza



Winter



Summer

ふるさと龍宮まつり

毎夏2日間に渡り盛り上がる滑川市最大の祭り。伝統芸能「新川古代神」踊りの街流しや、県内最大の花火・正三尺玉の大輪がフィナーレを飾る海上花火大会など、市民総参加の熱い二日間は見逃せない。

【会場】「ほたるいかミュージアム」周辺(滑川市中川原410)
☎076-475-0321
(ふるさと龍宮まつり実行委員会/当日問合せは本部076-476-1368)
☎「滑川市スポーツ・健康の森公園」駐車場を利用(会場までは無料シャトルバス運行)
HP: www.city.namerikawa.toyama.jp/soshiki/13/3/1544.html



夏の宵にきらめくのは、花火やランタン、キャンドルの光。

行田公園



初夏の花菖蒲が有名な公園。この時季の夜に開催されるキャンドルナイトは滑川の人気イベントの一つ。桜や睡蓮といった四季の花や、平成の名水百選「行田の沢清水」の水辺を愛で、静かな憩いの時間を。

☎滑川市上小泉字行田 ☎076-475-1436(滑川市水産観光課)
☎約120台
HP: www.city.namerikawa.toyama.jp/soshiki/17/19/1484.html



なめりかわベトナムランタンまつり



「旧宮崎酒造」が象徴的な瀬羽町の街並みが、ベトナムの港町・ホイアンに似ていたことをきっかけに始まったイベント。毎年8月上旬、街にたくさんさんのランタンが灯る夜は、ベトナムのフードや雑貨の買い物も楽しめる。

【会場】①瀬羽町「旧宮崎酒造」周辺(滑川市瀬羽町1860)
②中滑川複合施設メカ(滑川市田中新町39-5)
☎076-475-1550(ランタンまつり事務局)
☎完全予約制フォトデー入場料 30分1,500円
アオザイルレンタル1,500円
☎①②ともにHP、Instagramで確認を
HP: lanterns.club, Instagram: @lanternfes_witch



春夏秋冬、海と山・ヒカリと郷愁の滑川



ひろのけしゅうたくおもや
廣野家住宅主屋

旧北陸街道に交わる中川の川べりに建つ入母屋造の建築物。繊細な出格子も特徴的で、国登録有形文化財に指定されている。

〒滑川市寺家町254 ☎076-475-1436 (滑川市水産観光課)
☎一般公開なし(※イベントによる特別公開あり)
HP: www.city.namerikawa.toyama.jp/soshiki/
22/3/1/2989.html



ふるほん
古本いるふ

「古い」をひっくり返した店名から、古い良書からの「新しい」出会いを期待できる古書店。文芸やアート、富山に関する本、ZINEまで、店主のセンスが光る粋な選書が並ぶ。

〒滑川市瀬羽町1890-1 ☎076-456-7620 ☎12:00~18:00
☎月・火曜、ほか不定休あり ※Instagramで告知
☎4台
Instagram: @furuhon_iruf



玄米&海洋深層水デトックスカフェ **ハレとケ**

平日「ケの日」には健康的な玄米食の一膳を。週末「ハレの日」には心身が弾む食べ応えがある食事を。地元素材にあふれたおいしいランチを堪能して。

〒滑川市瀬羽町1884 ☎090-2833-7734
☎11:00~14:00
☎月・火・金曜、ほか不定休あり ※Instagramで告知
☎共同駐車場あり
HP: hare-ke.jp, Instagram: @haretoke333



コットンカップ
flower store Cotton Cup

くすみカラーの生花が豊富に揃うスタイリッシュなお花屋さん。ドライフラワーを使った雑貨やハンドメイドアクセサリーも多く、幅広い年代のお客さんが気軽に立ち寄り。お気に入りを探しに行ってみて。

〒滑川市瀬羽町1859 ☎076-456-2422
☎10:00~17:00 ☎火曜
☎共同駐車場あり
HP: cottoncup.com
Instagram: @cottoncup1221



きょうみやざきしゅぞう
旧宮崎酒造 店舗兼主屋

滑川市の海沿いを東西に走る旧北陸街道。宿場回廊の中心として栄えた橋場、その東側の官庁街だった大町、商家が立ち並んだ橋場の西側・瀬羽町がかつての滑川の中心地だったそう。この一帯は、明治期以降に大火なく当時の姿を残す建物が多く残り、13軒の国登録有形文化財も点在している。瀬羽町の「旧宮崎酒造店舗兼主屋」もその一つ。間口が狭い建物が多いなか、圧倒的なスケールで旧街道沿いに佇むこの旧酒造商家は、2階のカフェが営業している間は見学自由。太い梁や立派な建具、家の裏口まで伸びるトオリニワなど、重厚でノスタルジックな雰囲気をぜひ体感してみてください。

〒滑川市瀬羽町1860 ☎076-476-9200 (滑川市観光協会)
☎11:00~16:00 (2階「nanahime」営業時は見学自由)
☎火曜、ほか不定休あり ☎6台
HP: www.city.namerikawa.toyama.jp/soshiki/22/3/1/2989.html



ナナヒメ
nanahime

「旧宮崎酒造」の2階には間近に青い海を眺められるカフェ「ナナヒメ」があり、古家の落ち着いた雰囲気でゆっくり過ごせる。名物「グリーンカレー」や「バタフライピーソーダ」など、店主自慢の味覚をいただける。

☎なし ☎11:00~16:00 ☎Instagramで告知
Instagram: @nanahime30



たなかしやうがっ こうきやうほんかん
田中小学校旧本館

映画「おおかみこどもの雨と雪」に登場する小学校のモデルとして知られる、昭和11年落成の木造校舎。ルネサンスやアールデコなどの意匠が散りばめられた昭和モダンな雰囲気が見どころ。

〒滑川市加島町230-1
☎076-475-1483 (滑川市生涯学習・スポーツ課)
☎一般公開なし(※事前予約で内部見学受付可能)
HP: www.city.namerikawa.toyama.jp/
soshiki/22/3/1/2989.html



ていたらく
プラントミルク専門店 為体 -teitaraku-

築100年ほどの洋風建物で、プラントミルクを使用したメニューを提供しているカフェ。乳や卵、白砂糖は使わず、ゴボウやピーマンといった何から野菜を加えるというスイーツは身体に沁みるやさしい味。もの足りなさもなくおいしい時間を過ごせる。

〒滑川市瀬羽町1853
☎なし ☎12:00過ぎ~18:00 (LO17:00)
☎火・金曜、ほか不定休あり ※Instagramで告知
☎店前1台、ほか共同駐車場あり
Instagram: @teitaraku.toyama



Nostalgic ノスタルジック

レトロな瀬羽町周辺の
人気スポットをめぐる

江戸時代、北陸街道の宿場町として栄えた滑川市。「なめりかわ宿場回廊めぐり」では、旧街道の歴史と文化にふれる散策ルートを楽しめます。なかでも海近くの瀬羽町には、古い建物を生かした個性的なお店が点在。人気を集めるノスタルジー漂う街並みをお散歩してみませんか。



アマカ
hammock cafe Amaca

「最高にリラックスできる空間を提供したい」と願う店主の真心をカタチにしたカフェ。ゆらゆら浮かぶハンモックの癒しと、もはやアートなバフェが大人気。

〒滑川市瀬羽町1882-1 ☎なし
☎11:00~16:30 (LO15:30) ※変動あり
☎Instagramで告知
☎共同駐車場あり
Instagram: @hammockcafe_amaca



〒滑川市瀬羽町1860 ☎076-476-9200 (滑川市観光協会)
☎11:00~16:00 (2階「nanahime」営業時は見学自由)
☎火曜、ほか不定休あり ☎6台
HP: www.city.namerikawa.toyama.jp/soshiki/22/3/1/2989.html



ナナヒメ
nanahime

「旧宮崎酒造」の2階には間近に青い海を眺められるカフェ「ナナヒメ」があり、古家の落ち着いた雰囲気でゆっくり過ごせる。名物「グリーンカレー」や「バタフライピーソーダ」など、店主自慢の味覚をいただける。

☎なし ☎11:00~16:00 ☎Instagramで告知
Instagram: @nanahime30



たなかしやうがっ こうきやうほんかん
田中小学校旧本館

映画「おおかみこどもの雨と雪」に登場する小学校のモデルとして知られる、昭和11年落成の木造校舎。ルネサンスやアールデコなどの意匠が散りばめられた昭和モダンな雰囲気が見どころ。

〒滑川市加島町230-1
☎076-475-1483 (滑川市生涯学習・スポーツ課)
☎一般公開なし(※事前予約で内部見学受付可能)
HP: www.city.namerikawa.toyama.jp/
soshiki/22/3/1/2989.html



ていたらく
プラントミルク専門店 為体 -teitaraku-

築100年ほどの洋風建物で、プラントミルクを使用したメニューを提供しているカフェ。乳や卵、白砂糖は使わず、ゴボウやピーマンといった何から野菜を加えるというスイーツは身体に沁みるやさしい味。もの足りなさもなくおいしい時間を過ごせる。

〒滑川市瀬羽町1853
☎なし ☎12:00過ぎ~18:00 (LO17:00)
☎火・金曜、ほか不定休あり ※Instagramで告知
☎店前1台、ほか共同駐車場あり
Instagram: @teitaraku.toyama



アマカ
hammock cafe Amaca

「最高にリラックスできる空間を提供したい」と願う店主の真心をカタチにしたカフェ。ゆらゆら浮かぶハンモックの癒しと、もはやアートなバフェが大人気。

〒滑川市瀬羽町1882-1 ☎なし
☎11:00~16:30 (LO15:30) ※変動あり
☎Instagramで告知
☎共同駐車場あり
Instagram: @hammockcafe_amaca



〒滑川市瀬羽町1860 ☎076-476-9200 (滑川市観光協会)
☎11:00~16:00 (2階「nanahime」営業時は見学自由)
☎火曜、ほか不定休あり ☎6台
HP: www.city.namerikawa.toyama.jp/soshiki/22/3/1/2989.html



ナナヒメ
nanahime

「旧宮崎酒造」の2階には間近に青い海を眺められるカフェ「ナナヒメ」があり、古家の落ち着いた雰囲気でゆっくり過ごせる。名物「グリーンカレー」や「バタフライピーソーダ」など、店主自慢の味覚をいただける。

☎なし ☎11:00~16:00 ☎Instagramで告知
Instagram: @nanahime30



たなかしやうがっ こうきやうほんかん
田中小学校旧本館

映画「おおかみこどもの雨と雪」に登場する小学校のモデルとして知られる、昭和11年落成の木造校舎。ルネサンスやアールデコなどの意匠が散りばめられた昭和モダンな雰囲気が見どころ。

〒滑川市加島町230-1
☎076-475-1483 (滑川市生涯学習・スポーツ課)
☎一般公開なし(※事前予約で内部見学受付可能)
HP: www.city.namerikawa.toyama.jp/
soshiki/22/3/1/2989.html



ていたらく
プラントミルク専門店 為体 -teitaraku-

築100年ほどの洋風建物で、プラントミルクを使用したメニューを提供しているカフェ。乳や卵、白砂糖は使わず、ゴボウやピーマンといった何から野菜を加えるというスイーツは身体に沁みるやさしい味。もの足りなさもなくおいしい時間を過ごせる。

〒滑川市瀬羽町1853
☎なし ☎12:00過ぎ~18:00 (LO17:00)
☎火・金曜、ほか不定休あり ※Instagramで告知
☎店前1台、ほか共同駐車場あり
Instagram: @teitaraku.toyama



アマカ
hammock cafe Amaca

「最高にリラックスできる空間を提供したい」と願う店主の真心をカタチにしたカフェ。ゆらゆら浮かぶハンモックの癒しと、もはやアートなバフェが大人気。

〒滑川市瀬羽町1882-1 ☎なし
☎11:00~16:30 (LO15:30) ※変動あり
☎Instagramで告知
☎共同駐車場あり
Instagram: @hammockcafe_amaca



〒滑川市瀬羽町1860 ☎076-476-9200 (滑川市観光協会)
☎11:00~16:00 (2階「nanahime」営業時は見学自由)
☎火曜、ほか不定休あり ☎6台
HP: www.city.namerikawa.toyama.jp/soshiki/22/3/1/2989.html



ナナヒメ
nanahime

「旧宮崎酒造」の2階には間近に青い海を眺められるカフェ「ナナヒメ」があり、古家の落ち着いた雰囲気でゆっくり過ごせる。名物「グリーンカレー」や「バタフライピーソーダ」など、店主自慢の味覚をいただける。

☎なし ☎11:00~16:00 ☎Instagramで告知
Instagram: @nanahime30



たなかしやうがっ こうきやうほんかん
田中小学校旧本館

映画「おおかみこどもの雨と雪」に登場する小学校のモデルとして知られる、昭和11年落成の木造校舎。ルネサンスやアールデコなどの意匠が散りばめられた昭和モダンな雰囲気が見どころ。

〒滑川市加島町230-1
☎076-475-1483 (滑川市生涯学習・スポーツ課)
☎一般公開なし(※事前予約で内部見学受付可能)
HP: www.city.namerikawa.toyama.jp/
soshiki/22/3/1/2989.html



ていたらく
プラントミルク専門店 為体 -teitaraku-

築100年ほどの洋風建物で、プラントミルクを使用したメニューを提供しているカフェ。乳や卵、白砂糖は使わず、ゴボウやピーマンといった何から野菜を加えるというスイーツは身体に沁みるやさしい味。もの足りなさもなくおいしい時間を過ごせる。

〒滑川市瀬羽町1853
☎なし ☎12:00過ぎ~18:00 (LO17:00)
☎火・金曜、ほか不定休あり ※Instagramで告知
☎店前1台、ほか共同駐車場あり
Instagram: @teitaraku.toyama



アマカ
hammock cafe Amaca

「最高にリラックスできる空間を提供したい」と願う店主の真心をカタチにしたカフェ。ゆらゆら浮かぶハンモックの癒しと、もはやアートなバフェが大人気。

〒滑川市瀬羽町1882-1 ☎なし
☎11:00~16:30 (LO15:30) ※変動あり
☎Instagramで告知
☎共同駐車場あり
Instagram: @hammockcafe_amaca



〒滑川市瀬羽町1860 ☎076-476-9200 (滑川市観光協会)
☎11:00~16:00 (2階「nanahime」営業時は見学自由)
☎火曜、ほか不定休あり ☎6台
HP: www.city.namerikawa.toyama.jp/soshiki/22/3/1/2989.html



ナナヒメ
nanahime

「旧宮崎酒造」の2階には間近に青い海を眺められるカフェ「ナナヒメ」があり、古家の落ち着いた雰囲気でゆっくり過ごせる。名物「グリーンカレー」や「バタフライピーソーダ」など、店主自慢の味覚をいただける。

☎なし ☎11:00~16:00 ☎Instagramで告知
Instagram: @nanahime30



たなかしやうがっ こうきやうほんかん
田中小学校旧本館

映画「おおかみこどもの雨と雪」に登場する小学校のモデルとして知られる、昭和11年落成の木造校舎。ルネサンスやアールデコなどの意匠が散りばめられた昭和モダンな雰囲気が見どころ。

〒滑川市加島町230-1
☎076-475-1483 (滑川市生涯学習・スポーツ課)
☎一般公開なし(※事前予約で内部見学受付可能)
HP: www.city.namerikawa.toyama.jp/
soshiki/22/3/1/2989.html



ていたらく
プラントミルク専門店 為体 -teitaraku-

築100年ほどの洋風建物で、プラントミルクを使用したメニューを提供しているカフェ。乳や卵、白砂糖は使わず、ゴボウやピーマンといった何から野菜を加えるというスイーツは身体に沁みるやさしい味。もの足りなさもなくおいしい時間を過ごせる。

〒滑川市瀬羽町1853
☎なし ☎12:00過ぎ~18:00 (LO17:00)
☎火・金曜、ほか不定休あり ※Instagramで告知
☎店前1台、ほか共同駐車場あり
Instagram: @teitaraku.toyama



アマカ
hammock cafe Amaca

「最高にリラックスできる空間を提供したい」と願う店主の真心をカタチにしたカフェ。ゆらゆら浮かぶハンモックの癒しと、もはやアートなバフェが大人気。

〒滑川市瀬羽町1882-1 ☎なし
☎11:00~16:30 (LO15:30) ※変動あり
☎Instagramで告知
☎共同駐車場あり
Instagram: @hammockcafe_amaca



〒滑川市瀬羽町1860 ☎076-476-9200 (滑川市観光協会)
☎11:00~16:00 (2階「nanahime」営業時は見学自由)
☎火曜、ほか不定休あり ☎6台
HP: www.city.namerikawa.toyama.jp/soshiki/22/3/1/2989.html



ナナヒメ
nanahime

「旧宮崎酒造」の2階には間近に青い海を眺められるカフェ「ナナヒメ」があり、古家の落ち着いた雰囲気でゆっくり過ごせる。名物「グリーンカレー」や「バタフライピーソーダ」など、店主自慢の味覚をいただける。

☎なし ☎11:00~16:00 ☎Instagramで告知
Instagram: @nanahime30



たなかしやうがっ こうきやうほんかん
田中小学校旧本館

映画「おおかみこどもの雨と雪」に登場する小学校のモデルとして知られる、昭和11年落成の木造校舎。ルネサンスやアールデコなどの意匠が散りばめられた昭和モダンな雰囲気が見どころ。

〒滑川市加島町230-1
☎076-475-1483 (滑川市生涯学習・スポーツ課)
☎一般公開なし(※事前予約で内部見学受付可能)
HP: www.city.namerikawa.toyama.jp/
soshiki/22/3/1/2989.html



ていたらく
プラントミルク専門店 為体 -teitaraku-

築100年ほどの洋風建物で、プラントミルクを使用したメニューを提供しているカフェ。乳や卵、白砂糖は使わず、ゴボウやピーマンといった何から野菜を加えるというスイーツは身体に沁みるやさしい味。もの足りなさもなくおいしい時間を過ごせる。

〒滑川市瀬羽町1853
☎なし ☎12:00過ぎ~18:00 (LO17:00)
☎火・金曜、ほか不定休あり ※Instagramで告知
☎店前1台、ほか共同駐車場あり
Instagram: @teitaraku.toyama



アマカ
hammock cafe Amaca

「最高にリラックスできる空間を提供したい」と願う店主の真心をカタチにしたカフェ。ゆらゆら浮かぶハンモックの癒しと、もはやアートなバフェが大人気。

〒滑川市瀬羽町1882-1 ☎なし
☎11:00~16:30 (LO15:30) ※変動あり
☎Instagramで告知
☎共同駐車場あり
Instagram: @hammockcafe_amaca



〒滑川市瀬羽町1860 ☎076-476-9200 (滑川市観光協会)
☎11:00~16:00 (2階「nanahime」営業時は見学自由)
☎火曜、ほか不定休あり ☎6台
HP: www.city.namerikawa.toyama.jp/soshiki/22/3/1/2989.html



ナナヒメ
nanahime

「旧宮崎酒造」の2階には間近に青い海を眺められるカフェ「ナナヒメ」があり、古家の落ち着いた雰囲気でゆっくり過ごせる。名物「グリーンカレー」や「バタフライピーソーダ」など、店主自慢の味覚をいただける。

☎なし ☎11:00~16:00 ☎Instagramで告知
Instagram: @nanahime30



たなかしやうがっ こうきやうほんかん
田中小学校旧本館

映画「おおかみこどもの雨と雪」に登場する小学校のモデルとして知られる、昭和11年落成の木造校舎。ルネサンスやアールデコなどの意匠が散りばめられた昭和モダンな雰囲気が見どころ。

〒滑川市加島町230-1
☎076-475-1483 (滑川市生涯学習・スポーツ課)
☎一般公開なし(※事前予約で内部見学受付可能)
HP: www.city.namerikawa.toyama.jp/
soshiki/22/3/1/2989.html



ていたらく
プラントミルク専門店 為体 -teitaraku-

築100年ほどの洋風建物で、プラントミルクを使用したメニューを提供しているカフェ。乳や卵、白砂糖は使わず、ゴボウやピーマンといった何から野菜を加えるというスイーツは身体に沁みるやさしい味。もの足りなさもなくおいしい時間を過ごせる。

〒滑川市瀬羽町1853
☎なし ☎12:00過ぎ~18:00 (LO17:00)
☎火・金曜、ほか不定休あり ※Instagramで告知
☎店前1台、ほか共同駐車場あり
Instagram: @teitaraku.toyama



アマカ
hammock cafe Amaca

「最高にリラックスできる空間を提供したい」と願う店主の真心をカタチにしたカフェ。ゆらゆら浮かぶハンモックの癒しと、もはやアートなバフェが大人気。

〒滑川市瀬羽町1882-1 ☎なし
☎11:00~16:30 (LO15:30) ※変動あり
☎Instagramで告知
☎共同駐車場あり
Instagram: @hammockcafe_amaca



〒滑川市瀬羽町1860 ☎076-476-92

Souvenir

おみやげ

おすすめのおみやげを4点セレクトしました。
旅の思い出をゆっくり楽しんだり、滑川の魅力をおすそ分けしたり、
一人でも大勢でもたっぷり味わえる逸品揃いです。



ほたるいか沖漬け

春の富山湾で水揚げされた新鮮なホタルイカ。そのぷりっとした身に広がる濃厚な旨味と沖漬けのコクが織りなす味わいは深く、あたたかいごはんやお酒のお供にもぴったり。農林水産大臣賞3冠達成の逸品は、おみやげやギフトにもおすすめ。

かわむら すいさん
川村水産

〒滑川市三穂町1658 ☎076-475-7058
☎9:00~15:30 日・水曜(3~5月は無休)
☎4台、第2駐車場あり(バス駐車OK)
HP: www.kawamurasuisan.jp



漁師のおやつシリーズ

原料・製法にこだわる地元老舗がもっと女性が食べやすいものを提供したいとの想いで開発したおしゃやな乾きものシリーズ。海洋深層水につけた富山湾ホタルイカを絶妙な具合で丸干しした素干しなど、熟練した5つの味覚をご堪能あれ。

カネツル砂子商店

〒滑川市北町1253 ☎076-475-0035
☎8:30~17:00 日曜、祝日(3~5月は無休)
☎3台
HP: www.kanetsuru.com



千代鶴 深層水仕込み純米吟醸

滑川市の沖合、水深300m以深から取水されるミネラル豊富な清浄海水「海洋深層水」を、仕込み水の一部に使用した清酒。穏やかな甘みがある口当たりと芳醇な香り、すっきりキレがある後味。相性が良い海の幸との一献を楽しんで。

ちよ づる しゅぞう
千代鶴酒造

〒滑川市下梅沢360 ☎076-475-0031
☎9:00~18:00 日曜、ほか不定休 あり
HP: www.chiyozuru.com



風呂敷ギフト

古典菓子を愛する店主が作る焼菓子を詰めたギフトセット。マドレーヌやフィナンシェなど9種のお菓子を包む風呂敷は、定番模様から季節模様まで好きなものを選べる。滑川ならではの素材を使った生菓子や人気のシュークリームもぜひ。

Pâtisserie Ito

〒滑川市沖田新120-3
☎076-482-4760
☎11:00~18:00
☎月~水曜、ほか不定休あり 3台
Instagram: @patisserie_ito



ふりかけソフト

ホタルイカの素干しが刺さったユニークなソフトクリーム。滑川沖の海洋深層水を使った塩ソフトに粒感が異なる2種類のホタルイカ粉末をかけた、ホタルイカの食感と風味を楽しむ一品。刺さったホタルイカはスプーン代わりに。

みちcafe WAVE

〒滑川市中川原410 ☎076-476-9300
☎11:00~19:00 火曜 160台
HP: hotaruikamuseum.com/cafe



どんどん焼

創業70年超、親子3代で繋ぐ郷愁の味。もんじゃ焼がルーツと言われる同店の「どんどん焼き」は、ふっくらした生地と特製ソースが絶妙。お祭りの露店としても有名で、滑川のソウルフードとして愛されている。

どんどん焼本舗 小幡

〒滑川市沖田新2-5 ☎090-1390-1105
☎10:00~18:00 月~木曜(祝日の場合は営業) あり
HP: dondonyaki.jp



イチゴが好きで好きでたまらない店主が開いた丘の上のケーキ屋さん。イチゴスイーツ専門店として、最高級イチゴショートからケーキ風イチゴ大福、イチゴの焼き菓子各種やイチゴミルクなどドリンクまで勢揃い。

Recompense rouge

〒滑川市大崎野43-1 ☎080-8707-2753
☎11:00~19:00 日~火曜 あり
HP: Instagram: @recompense_rouge15



イチゴを使ったケーキ



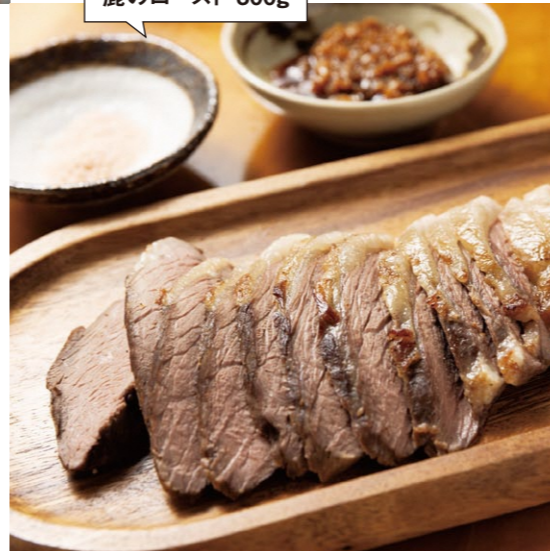
滑川の恵みを味わえる隠れ家。自らを「みやあらくもん(=道楽者)」と言う店主が気ままにふるまう料理は幅広く、ジビエをいただける希少店でもある。お店周辺の畑で収穫される新鮮野菜や、店主が釣って捌く魚など、高純度のおいしさを堪能して。ジビエメニューは事前予約が必要。

たべもんや みやあらく

〒滑川市小森921 ☎076-474-1666
☎11:00~14:00、17:30~21:00 日・月曜
☎4台 ☎カウンター5席、テーブル8席、小上がり12席
Instagram: @miyaaraku



鹿のロースト 300g



ドーナツ/チュロス



口にする瞬間、ふわり感じる「香り」を大切にしているパティスリー。ケーキに使うイチゴは完熟で届けられる県産にこだわり、店頭と並ぶパンには香ばしさが際立つ全粒粉を使うなど、香りからもおいしさを伝える。人気のドーナツは、材料の配合や揚げる温度に気を配ったロングセラー商品。食感の軽さに驚く甘いおやつをどうぞ!

Pâtisserie CREA

〒滑川市柳原20-15 ☎076-475-0302
☎9:15~18:30
☎月曜(祝日の場合は翌日休み) 共同駐車場あり
HP: www.crea-toyama.com
Instagram: @patisserie_crea95



Gourmet

グルメ

ここでしか出逢えない
魅惑のなめりかわ絶品グルメ

自慢のホタルイカや老舗のソウルフード、とっておきのジビエやスイーツなど、滑川でおすすめしたいグルメを紹介します。旅のおともに、滑川が誇るおいしい味覚をあれこれ楽しんで。

滑川ならではのホタルイカグルメが多彩に揃うレストラン。ホタルイカの新鮮な刺身や天ぷらといった和食から、ピザやパスタなど洋食まで、大きな窓越しに眺められる海景色も一緒に滑川を代表する味覚を楽しめる。

パノラマレストラン 光彩

〒滑川市中川原410 ☎076-476-1370
☎11:30~18:00(LO)
☎6/1~3/19は毎週火曜(祝日の場合は翌日)
☎160台 ☎テーブル72席
HP: hotaruikamuseum.com/restaurant



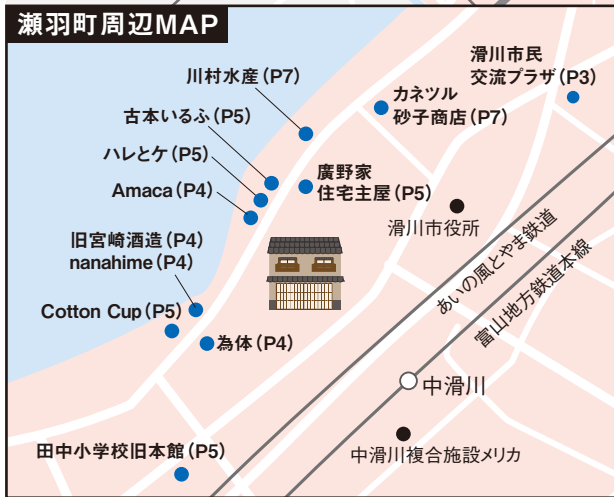
ホタルイカ 蛸鳥賊の刺身



滑川市周辺MAP



瀬羽町周辺MAP



滑川市へのアクセス

■鉄道利用の場合

東京	北陸新幹線	128分	富山	あいの風とやま鉄道	17分	滑川
名古屋	北陸本線特急	67分				
大阪	湖西線 特急	80分				
金沢	北陸新幹線	18分				
			敦賀	北陸新幹線	80分	中滑川
			富山	富山地方鉄道本線	45分	

■自家用車利用の場合

東京	練馬IC	関越・上信越・北陸道	約285分	ETC専用 滑川IC
名古屋	名古屋IC	東名・名神・北陸道	約180分	
大阪	吹田IC	名神・北陸道	約240分	
金沢	金沢東IC	北陸道	約40分	



※2026年より滑川インターはETC専用料金所になりました。

発行 滑川市 産業民生部水産観光課

〒936-8601 富山県滑川市寺家町104 TEL. 076-475-1436
<https://www.city.namerikawa.toyama.jp>

滑川観光のお問合せはお気軽に!

滑川市観光協会 TEL.076-476-9200

<https://namerikawa-kanko.jp> ホームページはこちら▶



見どころをギュギュッと詰めこんだ
 パンフレット連動型の動画を公開しています!

本パンフレットを動画でも
 お楽しみいただけます

本パンフレット連動動画
 本編動画はこちら



本編

滑川の魅力ダイジェスト版
 ショート動画はこちら



四季編



ノスタルジック編



グルメ編