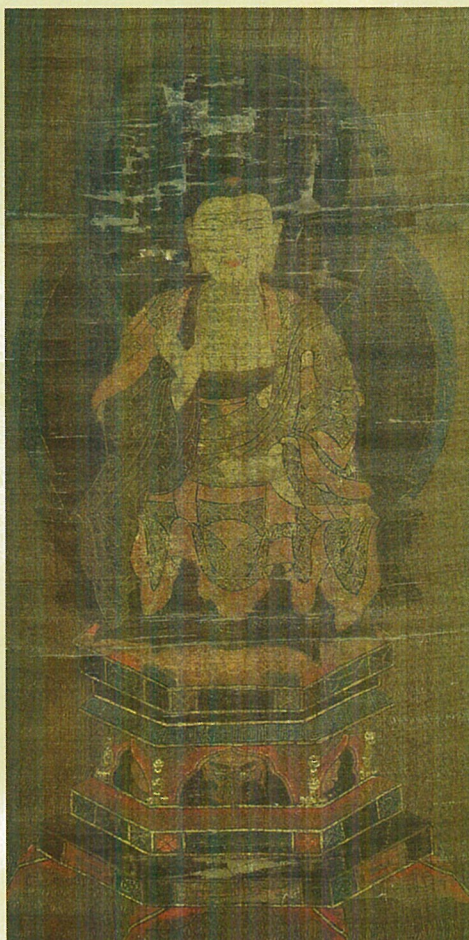
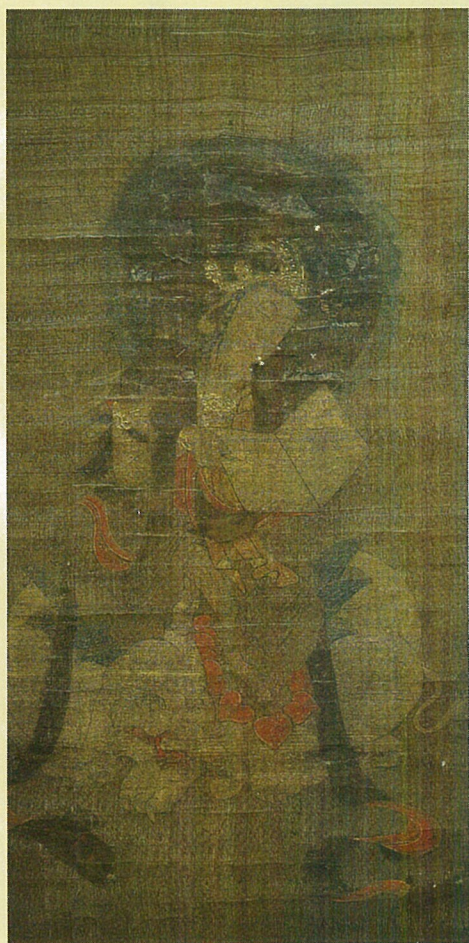


滑川市制65周年記念

# 滑川の社寺宝物展

## 徳城寺



釈迦三尊図（滑川指定文化財）

会期

平成30年

11/17 **土**



12/16 **日**

会場 滑川市立博物館 企画展示室1

開館時間／午前10時～午後6時

休館日／毎週月曜日

**観覧無料**

■展示解説会

解説：博物館学芸員

平成30年 11月17日(土)・23日(金・祝)

12月2日(日) 各午後2時

主催／滑川市・滑川市教育委員会・滑川市立博物館



# 滑川の社寺宝物展 徳城寺



仏涅槃図



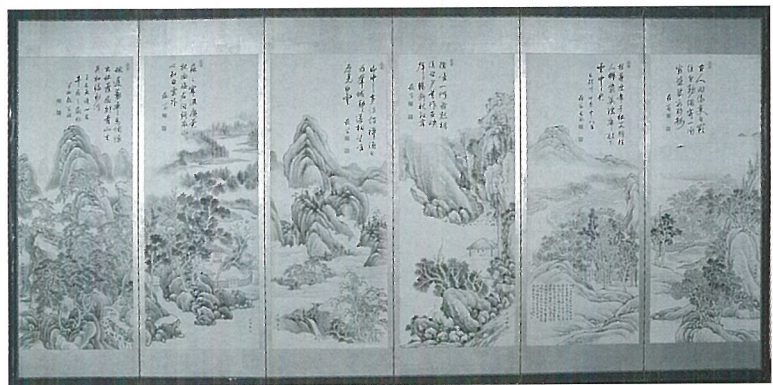
有磯塚・知十塚

このたび滑川市立博物館において、市制65周年記念事業の一つとして滑川の社寺宝物展 徳城寺 を開催いたします。

四間町にある神明山徳城寺は曹洞宗總持寺系の古刹で、南北朝時代に、現在の上市町にあった弓庄城の土肥氏の菩提寺として、總持寺一派の大徹宗令禅師の直弟子普門元三禅師によって創建されたとされています。弓庄城は戦国時代に落城し、それとともに徳城寺も天正年間に滑川の海岸近くに移転して再興したといわれています。明治13年（1880）には寺地を現在地に移して現在に至っています。

徳城寺には、市指定文化財の釈迦三尊図や梵鐘をはじめ、仏画掛軸や染織品、屏風など長い歴史を物語るように数多くの宝物が守り伝えられています。

本展示では、このような徳城寺の歴史とともに、それを物語る文化財資料や所蔵の古美術品を紹介します。



山水図屏風（吉田公均画 貴名菘翁讀）

## ■公共交通機関

あいの風とやま鉄道（滑川駅）・富山地方鉄道（滑川駅／中滑川駅）からコミュニティバス（のるmy car）（大日・山室ルート）で20～25分、「博物館前」下車すぐ。

## ■自動車

北陸自動車道・滑川インターチェンジから約2分。  
国道8号線・稲泉交差点から約7分。

## ■コミュニティバス時刻表（大日・山室ルート）

市民交流プラザ	11:44	14:16	16:46
博物館	12:05	14:37	17:07
市民交流プラザ	12:55	15:27	17:57

【お問い合わせ先】

## 滑川市立博物館

〒936-0835 滑川市開676  
TEL: 076-474-9200 FAX: 076-474-9201  
Mail: hakubutsukan@city.namerikawa.lg.jp

