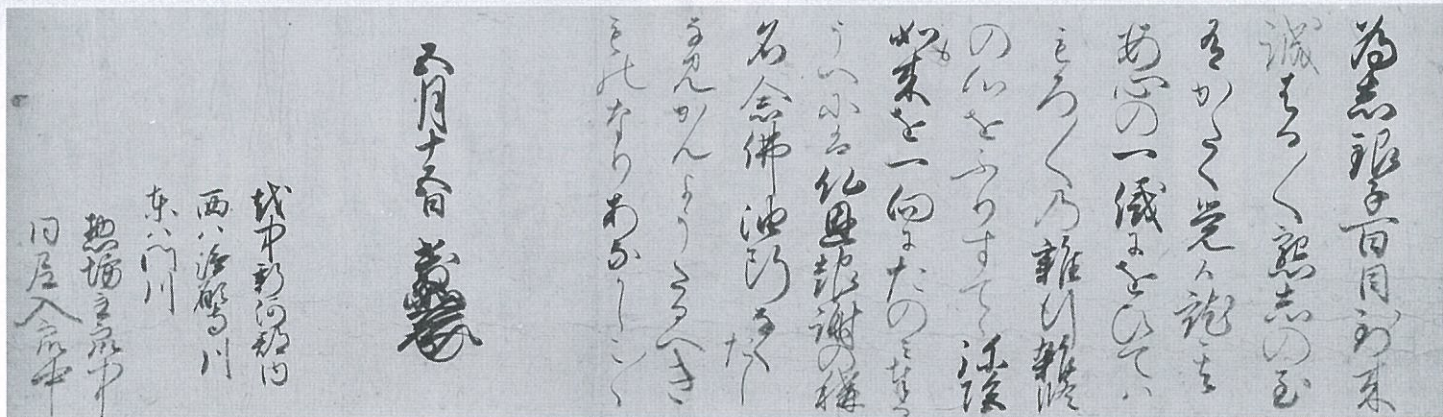


市制60周年記念

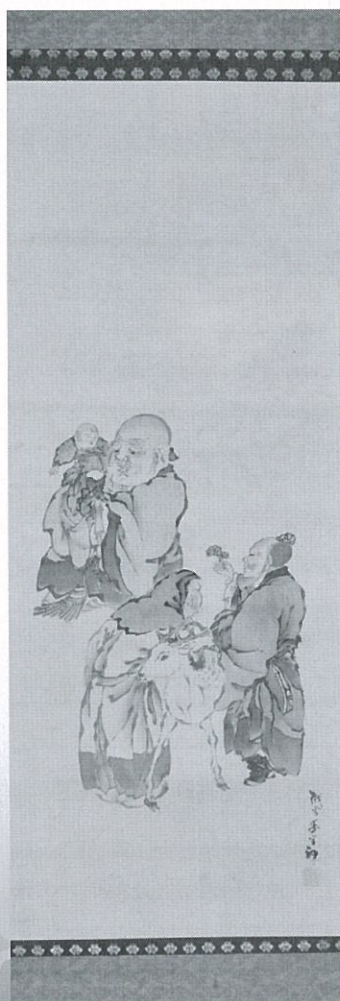
滑川の社寺宝物展 西光寺《大浦》

市内下大浦地内に所在する神田山西光寺は、浄土真宗(大谷派)の古刹で、県東部でも最も多くの門徒を持つ寺院といわれ、広く「大浦の西光寺」と呼びならわされています。市内に興った寺院としては歴史も長く、寺伝によれば、下野国芳賀郡の神田左京之進が本願寺九世実如上人に帰依して仏門に入り、のち寺号西光寺を賜って永正十三年(一五一六)に滑川に一字を建立したことに始まります。西光寺には、過去に移転や災害により多くの寺宝を失いながらも、今なお守り伝えられている仏画や古文書など多くの歴史資料があり、さらに、最も古い建造物である本堂や岩城庄之丈が設計した経堂、イチヨウの古木などさまざまな文化財も残されています。

この展示では、西光寺の歴史を物語る文化財資料から所蔵の美術作品まで幅広く紹介します。



消息 教如上人



福祿寿図 岸駒 江戸後期

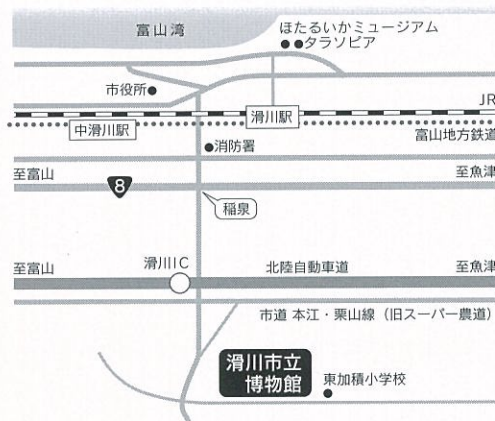


親鸞聖人御影請来行列写真 明治42年

■開館時間／午前10時～午後6時(ただし入館は午後5時30分まで)

■交通のご案内

- 公共交通機関／JR北陸本線(滑川駅)・富山地方鉄道(滑川駅・中滑川駅)からコミュニティバス(のるmy car)(大日・室山ルート)で20～25分、「博物館前」下車すぐ
※コミュニティバスは運行本数が少ないため、事前に時間等をお確かめください。
- 自動車／北陸自動車道・滑川インターチェンジから約2分。
国道8号線・稲泉交差点から約7分



滑川市立博物館

〒936-0835 富山県滑川市開676 TEL■076-474-9200 FAX■076-474-9201
URL■<http://www.city.namerikawa.toyama.jp/museum/index.html>
E-mail■hakubutsukan@city.namerikawa.lg.jp